

Nr

IV

A

B

C

D

E

F

G

H

I

J

K

L

M

N

O

P

R

S

T

U

V

W

X

Y

Z

Kujawsko-Pomorskie

1. Obiekt zabytkowy

DOM

SZKOLNA 8

2. Miejscowość

CHEŁMNO

3. Wiek

XX

4. Styl

klasycyzm

5. Kubatura m<sup>3</sup>

453,3

6. Powierzchnia w m<sup>2</sup>

a) zabytkowa 201,5 b) użytkowa

20. Przynależność administracyjna

a) województwo Bydgoski

b) powiat Chełmski

c) gmina

7. Materiał budowlany

Przed zniszczeniem

Po odbudowie

a) ściany

mur pniek. z  
glin i cegły

b) sklepienia

cegła

c) stropy

drewno

d) wiązania dachu

drewno

e) krycie dachu

dachówka

11. Ilość budynków

1

14. Grunty należące do zabytku:

ha

12. Ilość kondygnacji

1

a) ogrody stylowe

13. Użytkowanie wnętrza według ilości:

b) sady i grunty uprawne

a) izb mieszkalnych

8

c) lasy

b) innych pomieszczeń

2

d) wody

c) piwnic

4

e) inne

21. Stacja

Nazwa stacji

Odległość od stacji w km

a) kolejowa

Chełmno

b) autobusowa

Chełmno

22. Właściciel i jego adres

ADM

23. Użytkownik i jego adres

lokatory

24. Inwestor i jego adres

MZBM

8. Wyposażenie architektoniczne

stopy belwane

15. Przeznaczenie pierwotne budynku

mieszkalne

16. Użytkowanie w latach ubiegłych

i.u.

17. Użytkowanie obecne

i.u.

18. Nadaje się do użycia na

i.u.

9. Autorzy i data budowy i przebudowy

Wzmieniony zapisem 1  
C. u. XIX

19. Data, rodzaj i stopień zniszczeń i odbudowy

Data

O P I S

Zniszczenia %

Odbudowa %

VIII. 1939 r.

XI. 1939 r.

XII. 1945 r.

nie użycie

i.u.

10. Udostępnienie

bezpłatnie

25. Rejestr zabytku Nr

rok ..... miejsce przechowywania

26. Nazwa księgi hipotecznej

27. Nr hipoteczny

28. Akta Arch. Urb. PRN Chełmno

29. Fotografie

30. Inwentaryzacja pomiarowa

BISNODER  
DOKUMENTACJI  
ZABYTKÓW

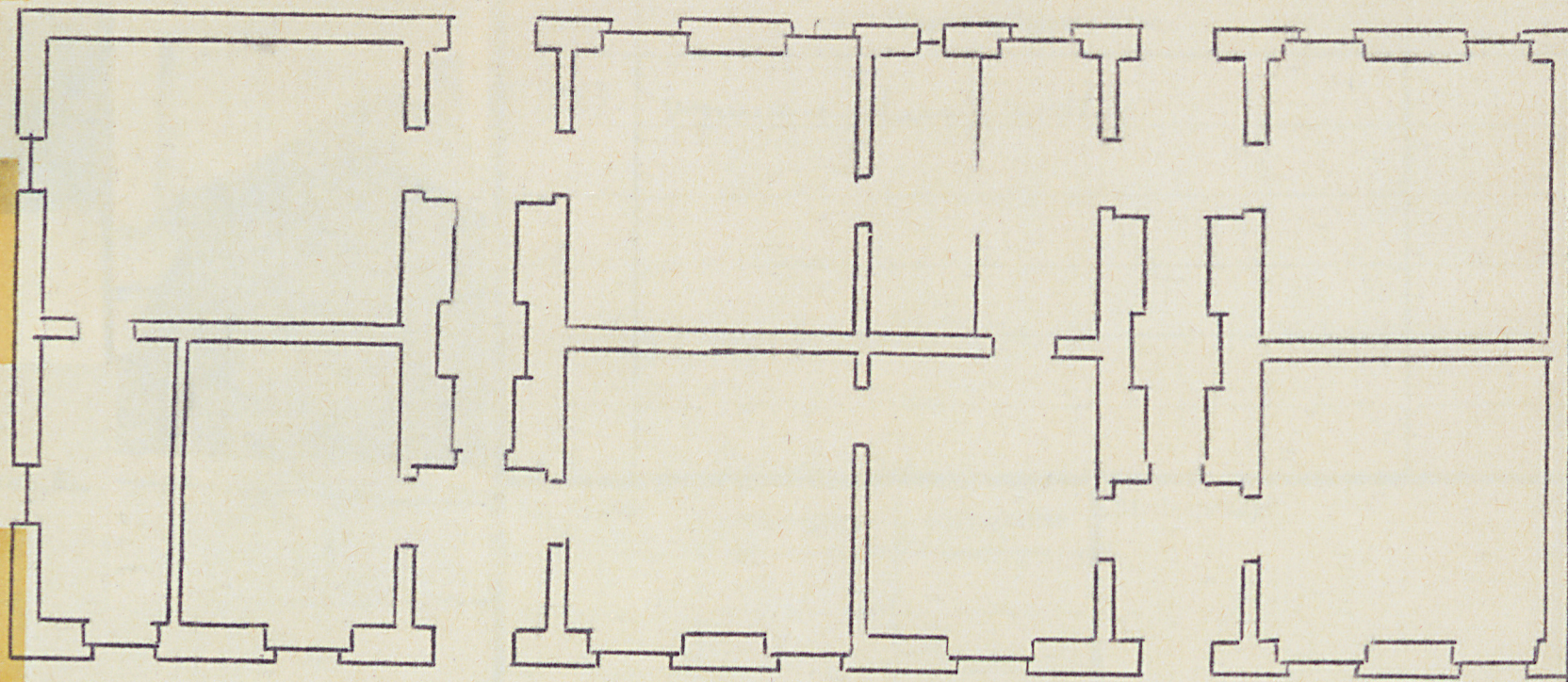


Z Y X W V U

31. Szkic sytuacyjny, plan schematyczny



Użytkowany u nawizual  
Szkoły i laboratorij,  
do Szkoły i w pod.



35. Uwagi różne

Plan 1:100 wg pomiaru  
aktual PRN Chotowa  
(wgł. lrb.)

$h = 2,25$

36. Wypełnił dnia

22. VIII. 68 H. W. K.

37. Sprawdził dnia



Z Y X W V U T S R P O N M L K J I H G F E D C B A Nr

31. Szkic sytuacyjny, plan schematyczny, uwagi opisowe, fotografia



Użytkowany o nawisaku  
Szolowej i kłoborowej, frontem  
do Szolowej ku poł.



32. Przebieg prac konserwatorskich

Rok	Wyszczególnienie prac	K o s tys.
1962	wymiana okien, podłóg	

33. Koszty  
w tys. zł

Przewidywane

Rzeczywiste

34. Inspekcje


35. Uwagi różne

Plan 1:100 wg pomiaru  
aktual PRN Chetun  
(hyp. lrb.)

h = 2,25

36. Wypełnił dnia

22. VIII. 68 Hluzko

37. Sprawdził dnia