

1. Obiekt 139/2

OFICYNĄ, DWORSKA OBECNIE "DOM LETNI"

2. Czas powstania  
1920r

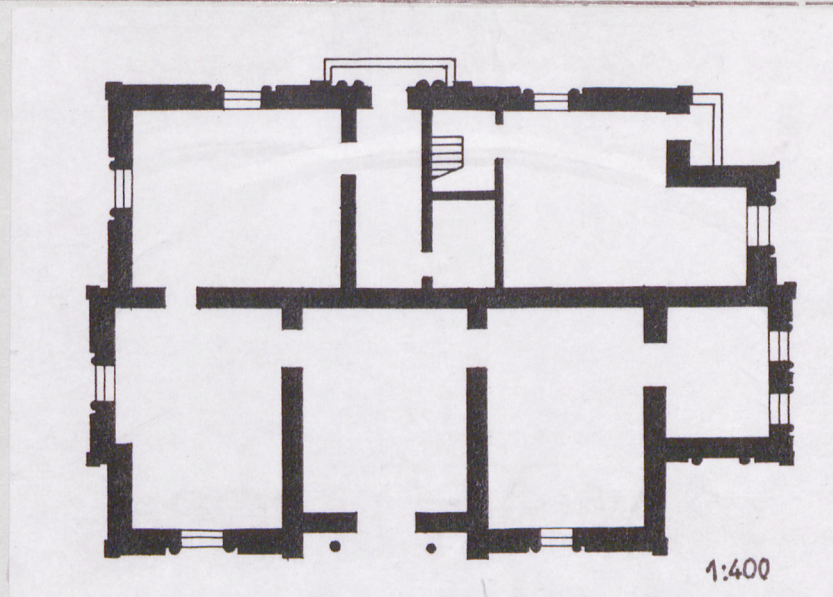
3. Miejscowość

ZARZECZEWO NOWE

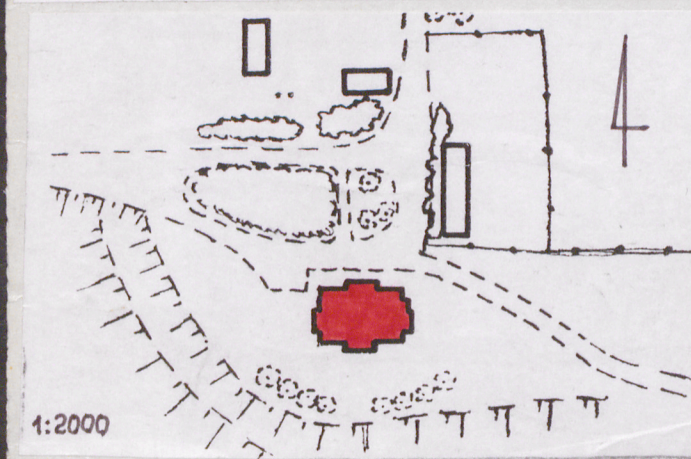
11. Zdjęcia, plan sytuacyjny, rzuty



1:10000



1:400



1:2000

autor zdjęć Zbigniew Przybyszewski  
data wykonania XI 1993r  
miejsce przechowywania negatywów PSOZ Włocławek



4. Adres ZarzeczeWO Nowe

87-800 Włocławek

nr hipoteczny KW 55/884

5. Przynależność administracyjna  
włocławskie

województwo FABIANKI

gmina Włocławek POW. WŁOCŁAWEK

6. Poprzednie nazwy miejscowości

7. Przynależność administracyjna  
przed 1.VI.1975

województwo bydgoskie

powiat włocławski

8. Właściciel i jego adres

Skarb Państwa  
Pracownia Miasta  
Miejscowość

9. Użytkownik i jego adres

Wojewódzki Ośrodek Doradztwa Rolni-  
czego we Włocławku

10. Rejestr zabytków

Nr 259/A data 19.05.1988r



12. Autorzy, historia obiektu, określenia stylu.  
Oficyna dworska obecny "dom letni"  
wybudowany w miejscu dawnego dworu  
/przy folwarku wzmiankowanego w 1879r/  
w 1920r kiedy to właścicielem majątku  
był Bronisław Olszewski; od 1935r  
w użytkowaniu Towarzystwa "Powściągli-  
wość i Praca" pw. św. Michała Archanio-  
ła. Budynek neoklasycystyczny.  
Po roku 1945 przechodzi na własność  
Skarbu Państwa. W roku 1982 remont a-  
adaptacyjny; w użytkowaniu Wojewó-  
dzkiego Ośrodka Doradztwa Rolniczego.

13. Opis (sytuacja, materiał i konstrukcja, rzut, bryła, elewacje, dach, wnętrze, wyposażenie, instalacje) |  
Sytuacja : budynek usytuowany na skarpie nadbrzeżnej ze stromym stokiem od  
strony południowej, w bliskim sąsiedztwie budynków gospodarczych  
dawnego folwarku.  
materiał i konstrukcja : posadowiony na fundamentach z kamienia polnego na  
zaprawie wapiennej; ściany murowane z cegły pełnej, ceramicznej na zap-  
rawie wapiennej; dach kryty eternitem w układzie rombowym; więźba dachowa  
płtwiowo-kleszczowa; stropy drewniane ze ślepym pułapem z podsufitką  
otynkowaną; podłogi z desek; okna krosnowe dwuskrzydłowe z nadświet-  
lem jedno- i dwupodziałowym i ażurowym, listwy przymykowe kanelowane z  
konsolkami; drzwi na zewnątrz drewniane, dwuskrzydłowe, płycinowe, jedna  
para z nadświetlem.  
rzut : na planie prostokąta z ryzalitami, z przelotowymi wejściami na osi.  
bryła : rozbita wertykalnie przez ryzalitty, jednokondygnacyjna, ze zróżnico-  
wanymi dachami.  
elewacje : frontowa, trójosiowa, na osiach skrajnych okna w opaskach płycinowych  
i z tablatką u dołu, oś środkowa z wejściem flankowanym ośmioma  
półkolumnami, na których przerwane pośrodku belkowanie, powyżej trójkąt-  
ny przyczółek z oknem na osi, gzyms koronujący profilowany, elewację  
flankują narożne lizeny; elewacja ogrodowa czteroosiowa, czwarta oś w  
cofniętej ścianie bocznego ryzalitu z głęboką prostokątną blendą  
wspartą na kolumnach doryckich, w której ślepe okno zamknięte łukiem  
odcinkowym, na osi drugie wejście z trójosiowym ryzalitowanym porty-  
kiem podcieniowym wspartym na czterech kolumnach doryckich z balustradą  
tralkową, osie pierwsza i trzecia analogiczne w prostokątnych blen-  
dach z dwoma kolumnami doryckimi połączonymi u dołu pseudobalustradą  
tralkową, całość zwieńczona belkowaniem, u góry attyką tralkową, ściany  
w przyziemiu boniowane; elewacje boczne czteroosiowe z ryzalitem, dwu-  
osiowym zwieńczonym balustradą tralkową i dwoma osiami w uskokowej  
ścianie, w ryzalicie blenda, w której dwa zamknięte łukiem odcinkowym  
okna, flankowane kolumnami doryckimi, na osi skrajnej wejście; elewacje  
szczytowe dwuosiowe z dwoma ryzalitami, na pierwszej osi pseudoportyk



14. Kubatura ok. 270 m <sup>3</sup> ✓	15. Powierzchnia użytkowa ok. 100 m <sup>2</sup> ✓	16. Przeznaczenie pierwotne mieszkalne	17. Użytkowanie obecne administracyjne
18. Prace budowlane i konserwatorskie, ich przebieg i dokumentacja  1976 - remont kapitalny  1988 - remont kapitalny wnętrza z nałożeniem nowych tynków, przekrycia dachu, konserwacji więźby dachowej.  remonty bieżące		19. Stan zachowania (fundamenty, ściany zewnętrzne, ściany wewnętrzne, sklepienia, <b>stropy</b> , konstrukcje dachowe, pokrycie dachu, wyposażenie i instalacje)  dobry	
20. Najpilniejsze postulaty konserwatorskie			



21. Akta archiwalne (rodzaj akt, numer i miejsce przechowywania)

13 Księga Wieczysta nr 55/884 pt. "Dobra Ziemskie Zarzeczewo litt. A i B /w/ Wydziale Ksiąg Wieczystych przy Sądzie Rejonowym we Włocławku.

23. Źródła ikonograficzne i fotografie (rodzaj, miejsce przechowywania, sygnatury)

22. Bibliografia

- Katalog Zabytków woj. włocławskiego, maszynopis, oprac. E. Celińska, O. Krut-Horonziak, L. Kajzer. /w/ PSOZ Włocławek
- Ewidencja historyczna założenia parkowego w Zarzeczewie Nowym - Bydgoszcz 1987r

24. Uwagi różne

25. Wypełnił

Joanna Wasińska-Nalepka  
Piotr Dębicki

26. Sprawdził

27. Załączniki

1. c.d.pkt.13

2. zdjęcia



1. Miejscowość

2. Obiekt (nazwa jak w karcie)

3. Zawartość wkładki (nazwa obiektu lub materiału uzupełniającego)

Z A R Z E C Z E W O N O W E

OFICyna DWORSKA OBECNIE  
"DOM LETNI"

c.d. pkt 13,

z oknem, zwieńczony tympanonem, drugie okno opracowane analogicznie z kolumnami, powyżej attyka tralkowa.

dach : wielospadowy z przyczółkami

instalacje : c.o., elektryczna, wodno-kanalizacyjna, rynny i rury spustowe.

Wkładkę założył: .....~~Joanna Wasińska-Nalepka~~ Piotr Dębicki  
(imię, nazwisko, data)

Miejsce przechowywania negatywów: .....PSOZ Włocławek.....



1. Miejscowość

2. Obiekt (nazwa jak w karcie)

3. Zawartość wkładki (nazwa obiektu lub materiału uzupełniającego)

ZARZECZEWO NOWE

OFICyna tzw. "DOM LETNI"

zdjęcia



1



2



3

1. Elewacja od str. pn
2. Elewacja wsch.
3. Elewacja zach.
4. Widok od str. pn-zach.
5. Widok od str. pd-wsch.



4



5

Piotr Dębicki, Joanna Wasińska-Nalepka

Wkładkę założyli: \_\_\_\_\_  
(imię, nazwisko, data)

Miejsce przechowywania negatywów: prac.fot. PSOZ we Włocławku