

Nr

IV

A

B

C

D

E

F

G

H

I

J

K

L

M

N

O

P

R

S

T

U

V

W

KUJAWSKO-POMORSKIE

712

1. Obiekt zabytkowy

KAMIENICA

RYNEK 15

2. Miejscowość

CHEŁMNO

3. Wiek

XVIII/XIX

4. Styl

klasycyzm

5. Kubatura m<sup>3</sup>

1940,8

6. Powierzchnia w m<sup>2</sup>

a) zabytkowa: 178,7 b) użytkowa:

20. Przynależność administracyjna

a) województwo: Bydgoskie

b) powiat: Chełmiński

c) gmina:

7. Materiał budowlany

Przed zniszczeniem

Po odbudowie

11. Ilość budynków

1

14. Grunty należące do zabytku:

ha

a) ściany

cegła

a) ogrody stylowe

b) sklepienia

beton

b) sady i grunty uprawne

c) stropy

drewno

c) lasy

d) wiązania dachu

drewno

d) wody

e) krycie dachu

dachówka

e) inne

12. Ilość kondygnacji

13. Użytkowanie wnętrza według ilości:

a) izb mieszkalnych

9

b) innych pomieszczeń

sklepy 2 + 2

c) piwnic

2

15. Przeznaczenie pierwotne budynku

mieszkalne

16. Użytkowanie w latach ubiegłych

i.v. + handlowe

17. Użytkowanie obecne

i.v.

18. Nadaje się do użycia na

i.v.

19. Data, rodzaj i stopień zniszczeń i odbudowy

Data

O P I S

Zniszczenia %

Odbudowa %

VIII.1939 r.

XI.1939 r.

XII.1945 r.

nie zniszczona

i.v.

9. Autorzy i data budowy i przebudowy

Wznieśiona zapewne o. XVIII/XIX na miejscu dawniejszej z XVII w. Wzm. 1861. Przebudowana 1870 i 1894

Wznieśona zapewne o. XVIII/XIX na miejscu dawniejszej z XVII w. Wzm. 1861. Przebudowana 1870 i 1894

Wznieśona zapewne o. XVIII/XIX na miejscu dawniejszej z XVII w. Wzm. 1861. Przebudowana 1870 i 1894

Wznieśona zapewne o. XVIII/XIX na miejscu dawniejszej z XVII w. Wzm. 1861. Przebudowana 1870 i 1894

Wznieśona zapewne o. XVIII/XIX na miejscu dawniejszej z XVII w. Wzm. 1861. Przebudowana 1870 i 1894

Wznieśona zapewne o. XVIII/XIX na miejscu dawniejszej z XVII w. Wzm. 1861. Przebudowana 1870 i 1894

Wznieśona zapewne o. XVIII/XIX na miejscu dawniejszej z XVII w. Wzm. 1861. Przebudowana 1870 i 1894

Wznieśona zapewne o. XVIII/XIX na miejscu dawniejszej z XVII w. Wzm. 1861. Przebudowana 1870 i 1894

Wznieśona zapewne o. XVIII/XIX na miejscu dawniejszej z XVII w. Wzm. 1861. Przebudowana 1870 i 1894

Wznieśona zapewne o. XVIII/XIX na miejscu dawniejszej z XVII w. Wzm. 1861. Przebudowana 1870 i 1894

Wznieśona zapewne o. XVIII/XIX na miejscu dawniejszej z XVII w. Wzm. 1861. Przebudowana 1870 i 1894

Wznieśona zapewne o. XVIII/XIX na miejscu dawniejszej z XVII w. Wzm. 1861. Przebudowana 1870 i 1894

Wznieśona zapewne o. XVIII/XIX na miejscu dawniejszej z XVII w. Wzm. 1861. Przebudowana 1870 i 1894

21. Stacja

Nazwa stacji

Odległość od stacji w km

a) kolejowa

Chełmno

b) autobusowa

Chełmno

22. Właściciel i jego adres

ADM Chełmno

23. Użytkownik i jego adres

Zachod. Nr. 1 lokatony, fryzjer, dawidowski, Pos. Społ. Prac. i usług wielobranżowych.

24. Inwestor i jego adres

ADM CHEŁMNO

25. Rejestr zabytku Nr.....

rok..... miejsce przechowywania

26. Nazwa księgi hipotecznej

27. Nr hipoteczny

28. Akta myśl. Urb. P.R.N. Chełmno

29. Fotografie

30. Inwentaryzacja pomiarowa



Z Y X W V U T S R P O N M L K J I

31. Szkic sytuacyjny, plan schematyczny, uwagi opisowe, fotografia



Usytuowana w pr.  
między Rynek frontem  
ku poł. Do południowej  
ściły wamy przynależny  
dach mansardowy.  
Opisana w <sup>odw.</sup> ośi skrajnej od  
południowej (z por. o. XIX  
wrebrana 1967.



32. Przebieg prac k

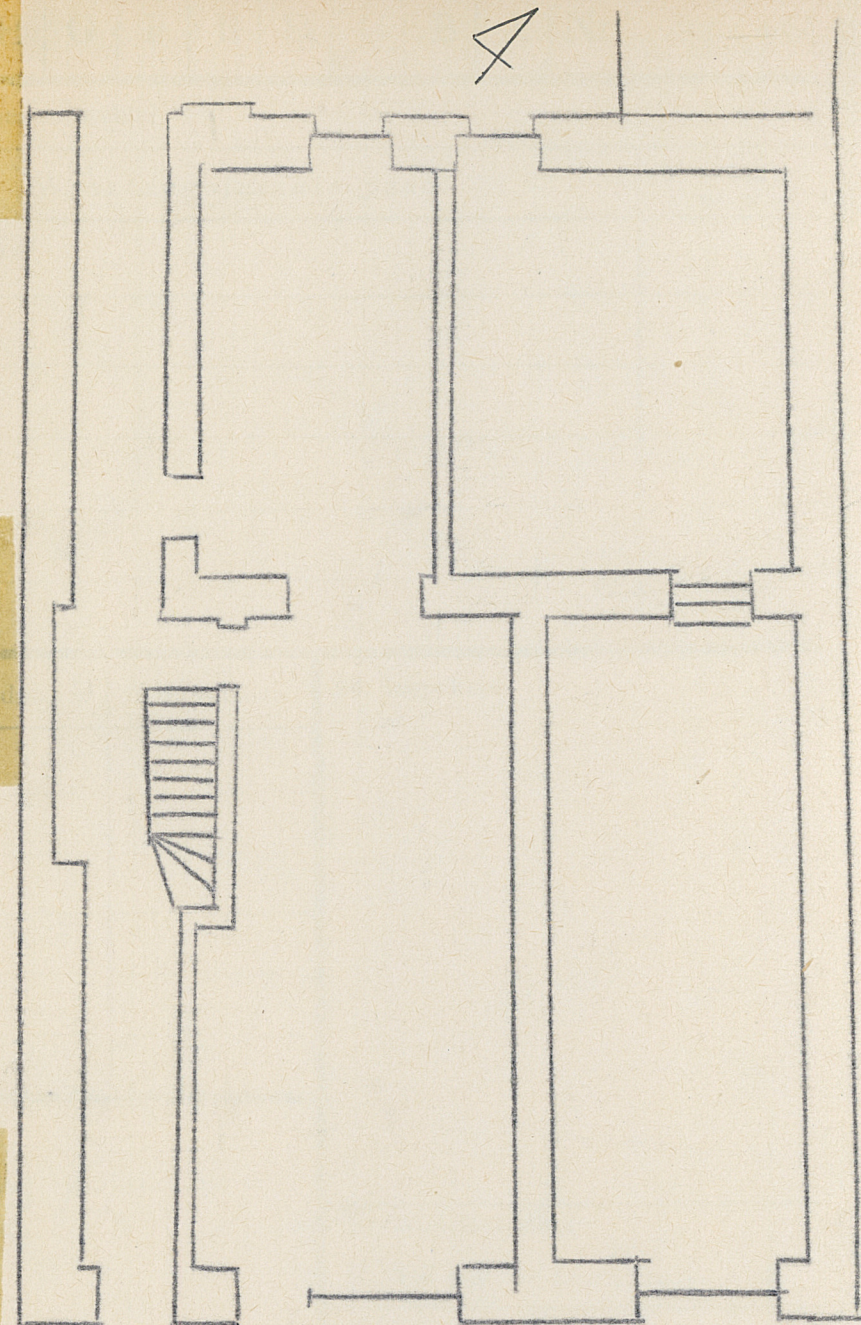
Rok	

33. Koszty  
w tys. zł

Prz


35. Uwagi różne

Plan 1:100  
alboch wydo  
h= 10,90





Z Y X W V U T S R P O N M L K J

31. Szkic sytuacyjny, plan schematyczny, uwagi opisowe, fotografia



Usytuowana w pr.  
pięciokątnej Rynek fontenu  
ku poł. Do podłogi  
równy, piętrowy  
dach mansardowy.  
Opisana u <sup>oś</sup> skrajnej od  
południ (z 1 por. o. XIX  
wrebrana 1967.



32. Przebieg pra

Rok	

33. Koszty  
w tys. zł

Przewidywane

Rzeczywiste

34. Inspekcje



35. Uwagi różne

Plan 1:100 wg pomiaru  
aliboch Wydz. Urb. P.R.N. Chetunus  
h= 10,90

36. Wypełnił dnia

12. VII. 68 H. W. S. L.

37. Sprawdził dnia