

Nr

IV

A

B

C

D

E

F

G

H

I

J

K

L

M

N

O

P

R

S

T

U

V

W

Kujawsko-Pomorskie

1. Obiekt zabytkowy

DOM

POPRZECZNA 9

2. Miejscowość

CHEŁMNO

673

3. Wiek

XVIII-XIX

4. Styl

Klasycyzm

5. Kubatura m³

645

6. Powierzchnia w m²

a) zabytkowa: 107,5 b) użytkowa:

7. Materiał budowlany

Przed zniszczeniem

Po odbudowie

11. Ilość budynków

1

14. Grunty należące do zabytku:

ha

a) ściany

cegła

b) sklepienia

cegła

c) stropy

drewno

d) wiązania dachu

drewno

e) krycie dachu

dachówka

12. Ilość kondygnacji

2

13. Użytkowanie wnętrza według ilości:

a) izb mieszkalnych

12

b) innych pomieszczeń

1

c) piwnic

2

a) ogrody stylowe

b) sady i grunty uprawne

c) lasy

d) wody

e) inne

8. Wyposażenie architektoniczne

brak

Od podłogi nowe
przebudowa z nowej daty.
F. 1763. Z

15. Przeznaczenie pierwotne budynku

mieszkalne

16. Użytkowanie w latach ubiegłych

—/—

17. Użytkowanie obecne

—/—

18. Nadaje się do użycia na

—/—

9. Autorzy i data budowy i przebudowy

Wznowiony zapał z 2 prot. w.
XVIII, gruntu przebudowa
1 prot. w. XIX; wznowienie
1853, oficyna boczna 1868-9

19. Data, rodzaj i stopień zniszczeń i odbudowy

Data	O P I S	Zniszczenia %	Odbudowa %
VIII.1939 r.			
XI.1939 r.	nie zniszczony		
XII.1945 r.	nie zniszczony		

20. Przynależność administracyjna

a) województwo Bydgoskie

b) powiat chełmiński

c) gmina

21. Stacja

Nazwa stacji

Odległość od stacji w km

a) kolejowa

Chełmno

b) autobusowa

Chełmno

22. Właściciel i jego adres

Franciszek Zaporowicz i u.

23. Użytkownik i jego adres

F. Zaporowicz + lokatorzy

24. Inwestor i jego adres

F. Zaporowicz i u.

25. Rejestr zabytku Nr.....

rok..... miejsce przechowywania

26. Nazwa księgi hipotecznej

27. Nr hipoteczny

28. Akta Mgda Urb. PRN Chełmno

29. Fotografie

30. Inwentaryzacja pomiarowa

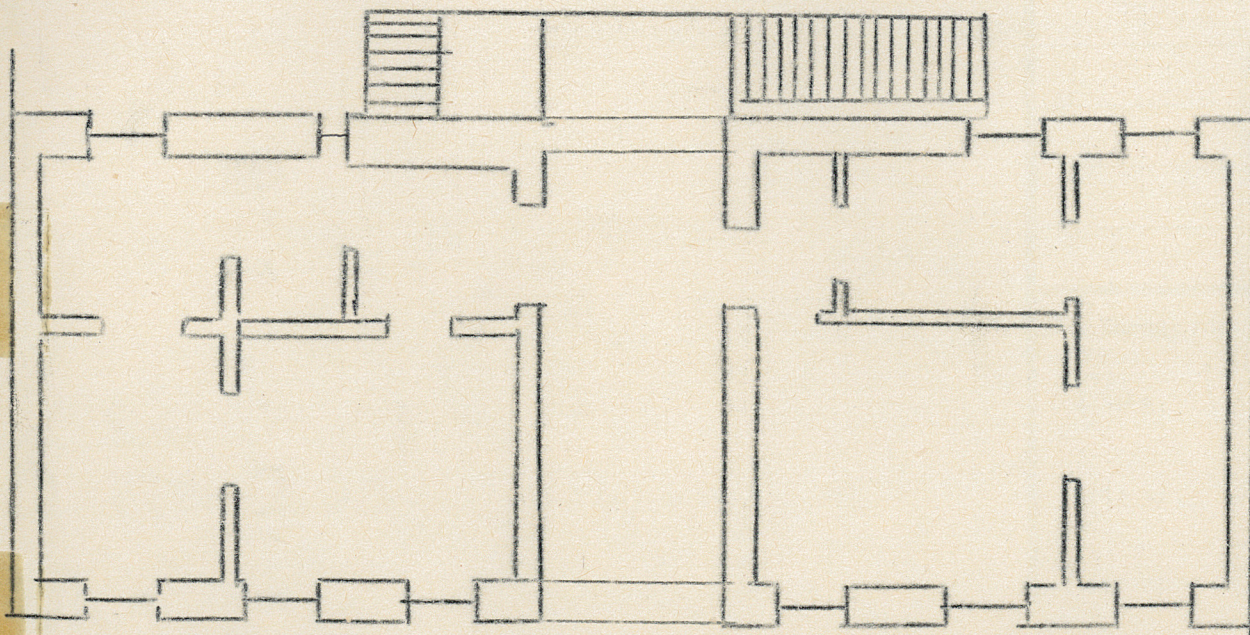


Z	Y	X	W	V	U	T	S	R	P	O	N	M	L	K	J	I	H	G	F	E	D	C	B	A	Nr
---	---	---	---	---	---	---	---	---	---	---	---	---	---	---	---	---	---	---	---	---	---	---	---	---	----

31. Szkic sytuacyjny, plan schematyczny, uwagi opisowe, fotografia



32. Przebieg prac konserwatorskich

[illegible][illegible]

34. Inspekcje

0 pomian T. Munk
1966

36. Wypełnił dnia

27.VIII.68 Hw

37. Sprawdził dnia

Z Y X W V U T S R P O N M L K J I H G F E D C B A Nr

31. Szkic sytuacyjny, plan schematyczny, uwagi opisowe, fotografia



32. Przebieg prac konserwatorskich

Rok	Wyszczególnienie prac	K o s z t tys. zł
1955	reimout kapitalny	

33. Koszty w tys. zł	Przewidywane	Rzeczywiste	34. Inspekcje

35. Uwagi różne

Plan 1:100 pomiar T. Murk
1966
h=6m

36. Wypełnił dnia
27.VIII.68 Słucki
37. Sprawdził dnia