

Nr

III

A

B

C

D

E

F

G

H

I

J

K

L

M

N

O

P

R

S

T

U

V

W

X

Y

Z

1. Obiekt zabytkowy

SPICHLERZ DWORSKI

2. Miejscowość

gm. Jeziora Wielkie
RZESZYNEK

3. Wiek

XVIII

4. Styl

5. Kubatura m³~ 1.200 m³6. Powierzchnia w m²

a) zabytkowa:

b) użytkowa:

20. Przynależność administracyjna

a) województwo

budowlane

b) powiat

mogilno

c) gmina

Wielkie Jezioro Wielkie

7. Materiał budowlany

Przed zniszczeniem

Po odbudowie

11. Ilość budynków

1

14. Grunty należące do zabytku:

ha

a) ściany

drewno / cegła
na podmurówce

b) sklepienia

-

c) stropy

drewno

d) wiązania dachu

drewno

e) krycie dachu

dachówka

12. Ilość kondygnacji

1+2

a) ogrody stylowe

-

b) sady i grunty uprawne

-

c) lasy

-

d) wody

-

e) inne

-

21. Stacja

Nazwa stacji

Odległość od stacji w km

a) kolejowa

Gopło

~ 1,5

b) autobusowa

Gopło

~ 1,5

8. Wyposażenie architektoniczne

gzyms profilowany

15. Przeznaczenie pierwotne budynku

gospodarcze

16. Użytkowanie w latach ubiegłych

17. Użytkowanie obecne

gospodarcze

18. Nadaje się do użycia na

9. Autorzy i data budowy i przebudowy

Data budowy wpisana w rejestr
1709. W XX w. wybudowano
nowe skrzydło budynku na ogłasku.

19. Data, rodzaj i stopień zniszczeń i odbudowy

Data

O P I S

Zniszczenia
% Odbu-
dowa
%

VIII.1939 r.

XI.1939 r.

XII.1945 r.

IX.1967 zaniedbany

10. Udostępnienie

dostępny

25. Rejestr zabytku Nr

rok miejsce przechowywania

26. Nazwa księgi hipotecznej

27. Nr hipoteczny

28. Akta

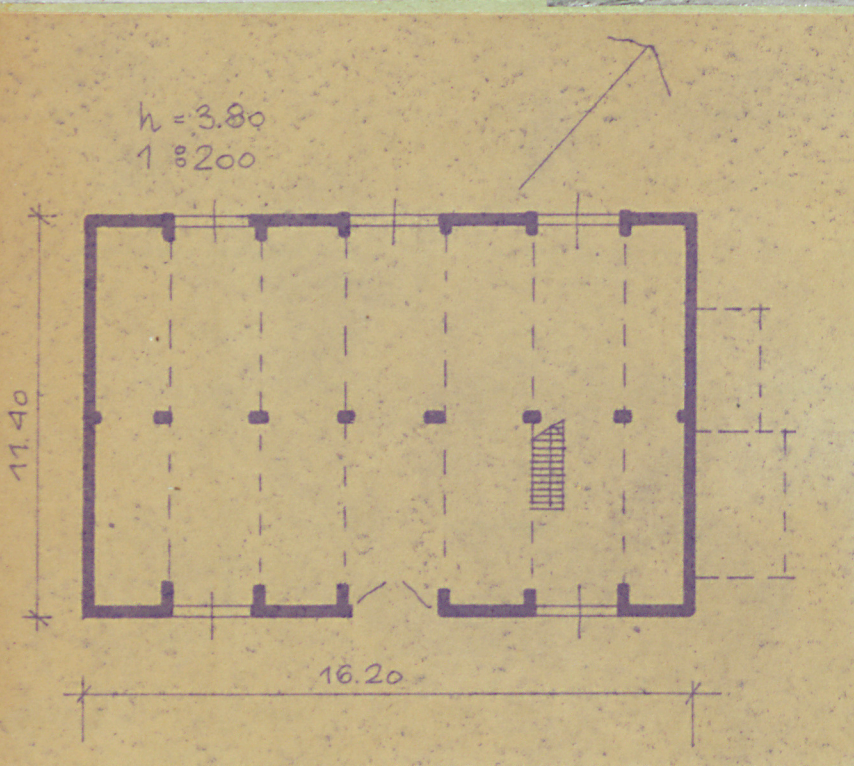
29. Fotografie

30. Inwentaryzacja pomiarowa

Z	Y	X	W	V	U	T	S	R	P	O	N	M	L	K	J	I	H	G	F	E	D	C	B	A	Nr
---	---	---	---	---	---	---	---	---	---	---	---	---	---	---	---	---	---	---	---	---	---	---	---	---	----

31. Szkic sytuacyjny, plan schematyczny, uwagi opisowe, fotografia

Konstrukcija rebrusa na poslijetny ogor. W/o strop bel-
lovoy upruty na podlogu: stupovi + rastuhtani.



32. Przebieg prac konserwatorskich

[illegible][illegible]

35. Uwagi różne

36. Wypełnił dnia

XI. 1967

8 *Andrzej Trzeciński*
 raundził dnia

37. Sprawdził dnia