

Nr

A

B

C

D

E

F

G

H

I

J

K

L

M

N

O

P

R

S

T

U

V

W

X

Y

Z

1. Obiekt zabytkowy

KLASZTOR

SS MIŁOSIERDZIA

SURZĄDŁO WSCHODNIE

2. Miejscowość

CHEŁMNO

3. Wiek

XIII/XIV; XIX

4. Styl

gotyk, neogotyk

5. Kubatura m³

2074,2

6. Powierzchnia w m²

a) zabytkowa 259,4 b) użytkowa

7. Materiał budowlany

Przed zniszczeniem

Po odbudowie

11. Ilość budynków

1

14. Grunty należące do zabytku:

ha

a) ściany

cegła

b) sklepienia

cegła

c) stropy

drewno

d) wiązania dachu

drewno

e) krycie dachu

dachówka
papa

12. Ilość kondygnacji

2

13. Użytkowanie wnętrza według ilości:

a) izb mieszkalnych

18

b) innych pomieszczeń

2

c) piwnic

5

a) ogrody stylowe

b) sady i grunty uprawne

c) lasy

d) wody

e) inne

8. Wyposażenie architektoniczne

Kam. pn. z ośrodkowym
umywalki, kam. pd. uloty
pod dachem, piwnice
schodkowe.

15. Przeznaczenie pierwotne budynku

klonowne

16. Użytkowanie w latach ubiegłych

kam. specjalny dla wici

17. Użytkowanie obecne

i.v.

18. Nadaje się do użycia na

i.v.

9. Autorzy i data budowy i przebudowy

Wznieśiony na planie
XIII i XIV w. przebudowy
1895.

19. Data, rodzaj i stopień zniszczeń i odbudowy

Data	O P I S	Zniszczenia %	Odbudowa %
VIII. 1939 r.			
XI. 1939 r.	nie ruszamy		
XII. 1945 r.	i.v.		

10. Udostępnienie

Klasztor ustronny

20. Przynależność administracyjna

a) województwo

Bydgoskie

b) powiat

Chełmski

c) gmina

Chełmno

21. Stacja

Nazwa stacji

Odległość od stacji w km

a) kolejowa

Chełmno

b) autobusowa

Chełmno

22. Właściciel i jego adres

Klasztor SS Miłosierdzia

23. Użytkownik i jego adres

Dom specjalny dla wici
Cantus

24. Inwestor i jego adres

Zam. woj. - Łódź
Bydgoska Al. 3 maja

25. Rejestr zabytku Nr

17.10.1928

rok miejsce przechowywania

26. Nazwa księgi hipotecznej

27. Nr hipoteczny

28. Akta

29. Fotografie

30. Inwentaryzacja pomiarowa

31. Szkic sytuacyjny, plan schematyczny, uwagi opisowe, fotografia

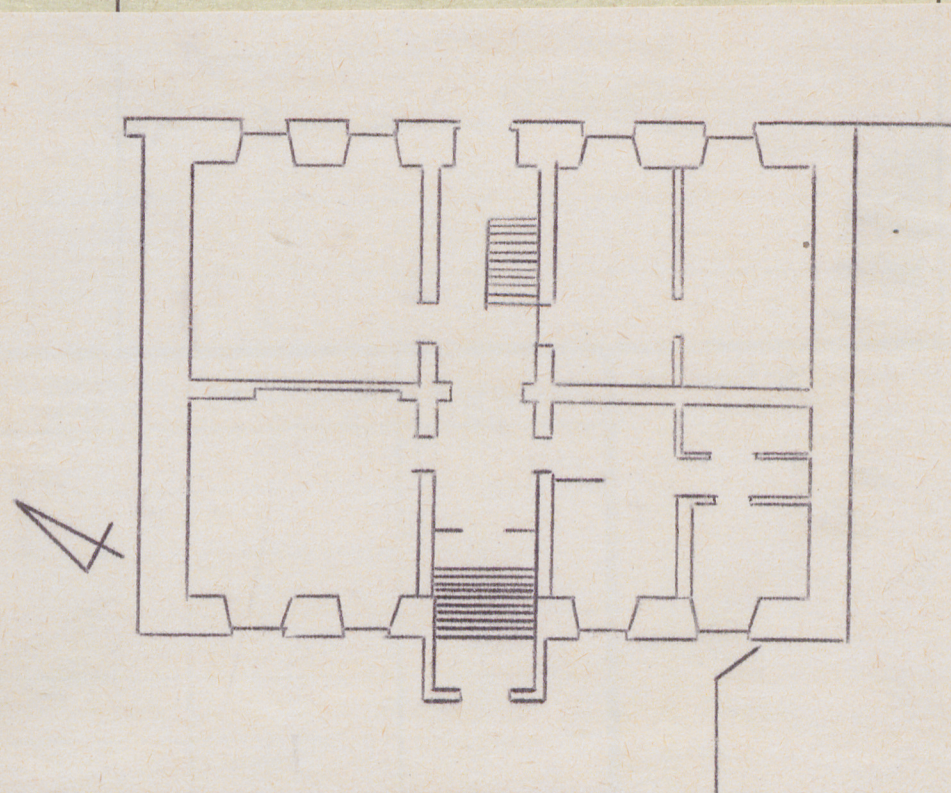


Na planie sytuacyjnym
oznaczone Nr 6.

W elevacji zach. widoczne
stare przysłony okien
okna balkonowe.

32. Przebieg prac konserwatorskich

Rok	Wyszczególnienie prac	Koszt tys. zł
1968	remont kapitalny wnętrza partem	



35. Uwagi różne

Plan 1:200 pomiar T.
Munich 1968

36. Wypełnił dnia

21. VI. 68 *[signature]*

37. Sprawdzał dnia