

Nr

A

B

C

D

E

F

G

H

I

J

K

L

M

N

O

P

R

S

T

U

V

W

X

Y

Z

1. Obiekt zabytkowy

KLASZTOR S.S. MIŁOSIERDZIA

2. Miejscowość

CHEŁMNO

3. Wiek XIII / XIX

4. Styl gotyk
neogotyk5. Kubatura m³ 13,4006. Powierzchnia w m² 1600
a) zabytkowa: b) użytkowa:

20. Przynależność administracyjna

a) województwo bydgoskie
b) powiat chełmiński
c) gmina P.M.R.N.

7. Materiał budowlany

Przed zniszczeniem

Po odbudowie

11. Ilość budynków

14. Grunty należące do zabytku:

ha

a) ściany

cegła

b) sklepienia

cegła

c) stropy

drewno

d) więzania dachu

drewno

e) krycie dachu

esowka

12. Ilość kondygnacji

2

13. Użytkowanie wnętrza według ilości:

a) izb mieszkalnych

b) innych pomieszczeń

c) piwnic

a) ogrody stylowe

b) sady i grunty uprawne

c) lasy

d) wody

e) inne

21. Stacja

Nazwa stacji

Odległość od stacji w km

a) kolejowa

Chełmno

w km

b) autobusowa

—

—

22. Właściciel i jego adres

Klasztor S.S. Miłosierdzia

8. Wyposażenie architektoniczne

Wskazywane wschodnim zachodnim trójkątne rzeźby gotyckie (od półn.)

15. Przeznaczenie pierwotne budynku

Klasztor cysterski

16. Użytkowanie w latach ubiegłych

Klasztor S.S. Miłosierdzia

17. Użytkowanie obecne

Klasztor S.S. Miłosierdzia

18. Nadaje się do użycia na

cele klasztorne

23. Użytkownik i jego adres

Klasztor S.S. Miłosierdzia

24. Inwestor i jego adres

9. Autorzy i data budowy i przebudowy

Powstał w p. poł. XIII w. jako Klasztor cysterski w 1274 oddany benedyktynom. W 1898 przebudowany.

19. Data, rodzaj i stopień zniszczeń i odbudowy

Data

O P I S

Zniszczenia %

Odbudowa %

VIII.1939 r.

opólny stan dobry

XI.1939 r.

nie uległ zniszczeniu

XII.1945 r.

— — —

1959

stan dobry

10. Udostępnienie

Wzrostkowe

25. Rejestr zabytku Nr

A-11/10

17.10.1929

rok miejsce przechowywania

26. Nazwa księgi hipotecznej

27. Nr hipoteczny

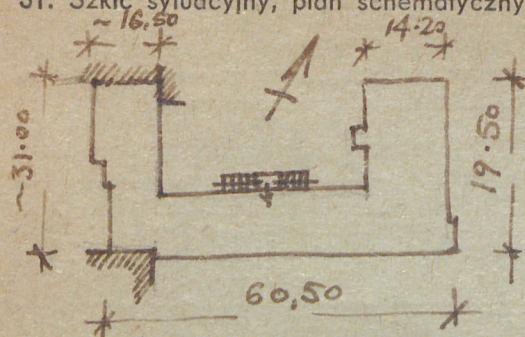
28. Akta

29. Fotografie

30. Inwentaryzacja pomiarowa

Z Y X W V U T S R P O N M L K J I H G F E D C B A Nr

31. Szkic sytuacyjny, plan schematyczny, uwagi



Wys. ~ 8,50
 Kłanów
 Skrajem zachodnim od
 potłoczy przylega do kościoła
 klasztorowego; z czerwonocennym
 dziedzińcem, drzewokondyquacji-
 my wysoko pod pionierami.



32. Przebieg prac konserwatorskich

Rok	Wyszczególnienie prac	Koszt tys. zł

Koszty w tys. zł	Przewidywane	Rzeczywiste

34. Inspekcje

35. Uwagi różne

36. Wypełnił dnia

x.1.59 *Alu*

37. Sprawdził dnia