

Nr

IV

A

B

C

D

E

F

G

H

I

J

K

L

M

N

O

P

R

S

T

U

V

W

X

Y

Z

1. Obiekt zabytkowy

KOŚCIÓŁ PAR. P.W. ŚW. MIKOŁAJA

2. Miejscowość

gm. JANIKOWO  
LUDZISKO

3. Wiek

XX

4. Styl

neobarokowy

5. Kubatura m<sup>3</sup>

~ 3200

6. Powierzchnia w m<sup>2</sup>

a) zabytkowa:

b) użytkowa:

20. Przynależność administracyjna

a) województwo

b) powiat

c) gmina

budzkie  
hogo  
Markowice7. Materiał  
budowlanyPrzed znisz-  
czeniemPo  
odbudowie

a) ściany

cegła

b) sklepienia

cegła

c) stropy

drewno

d) wiązania  
dachu

drewno

e) krycie dachu

dachówka

11. Ilość budynków

1

14. Grunty należące do zabytku:

ha

12. Ilość kondygnacji

1

a) ogrody stylowe

—

13. Użytkowanie wnętrza  
według ilości:

—

b) sady i grunty uprawne

—

a) izb mieszkalnych

—

c) lasy

—

b) innych pomieszczeń

—

d) wody

—

c) piwnic

—

e) inne cementowa posłoj

21. Stacja

Nazwa stacji

Odległość  
od stacji  
w km

a) kolejowa

Janikowo ~ 5

b) autobusowa

Markowice ~ 5

22. Właściciel i jego adres

Urząd Parafialny

8. Wyposażenie architektoniczne

kuchnia kamienna

15. Przeznaczenie pierwotne budynku

kultowe

16. Użytkowanie w latach ubiegłych

17. Użytkowanie obecne

kultowe

18. Nadaje się do użycia na

9. Autorzy i data budowy i przebudowy

wzmianowany 1912 r.

19. Data, rodzaj i stopień zniszczeń i odbudowy

| Data         | O P I S     | Znisz-<br>czenia<br>% | Odbu-<br>dowa<br>% |
|--------------|-------------|-----------------------|--------------------|
| VIII.1939 r. |             |                       |                    |
| XI.1939 r.   |             |                       |                    |
| XII.1945 r.  |             |                       |                    |
| IX.1967      | stan obecny |                       |                    |

10. Udostępnienie

dostępny

23. Użytkownik i jego adres

Urząd Parafialny

24. Inwestor i jego adres

25. Rejestr zabytku Nr

rok..... miejsce przechowywania

26. Nazwa księgi hipotecznej

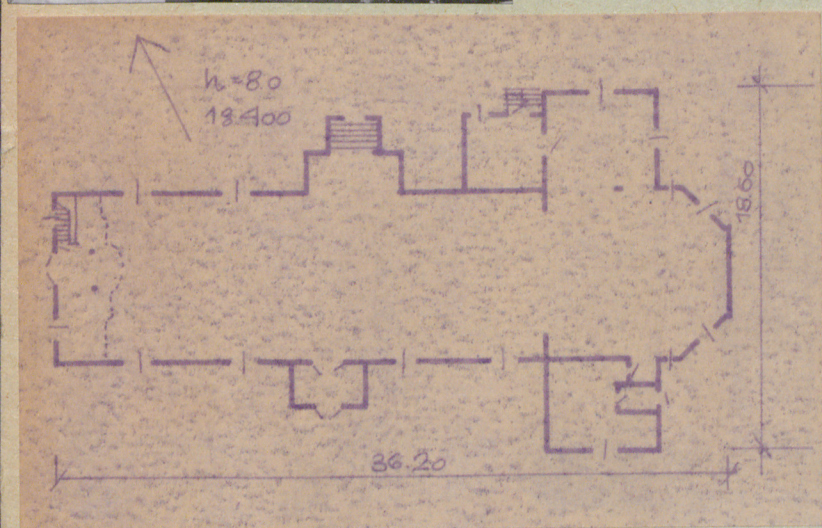
27. Nr hipo-  
teczny

28. Akta

29. Fotografie

30. Inwentaryzacja pomiarowa





### 32. Przebieg prac konserwatorskich

| Rok | Wyszczególnienie prac | K o s z t<br>tys. zł |
|-----|-----------------------|----------------------|
|     |                       |                      |
|     |                       |                      |
|     |                       |                      |
|     |                       |                      |
|     |                       |                      |
|     |                       |                      |
|     |                       |                      |
|     |                       |                      |
|     |                       |                      |

| 33. Koszty<br>w tys. zł | Przewidywane | Rzeczywiste |
|-------------------------|--------------|-------------|
|                         |              |             |
|                         |              |             |
|                         |              |             |
|                         |              |             |
|                         |              |             |
|                         |              |             |
|                         |              |             |
|                         |              |             |

### 34. Inspekcja



36. Wypełn  
18.12.18 Andry Tomasz  
37. Sprawdził dnia