

Nr

IV

A

B

C

D

E

F

G

H

I

J

K

L

M

N

O

P

R

S

T

U

V

W

X

Y

Z

1. Obiekt zabytkowy

DOM przy ul. Wodna w 7

2. Miejscowość

GRUDZIĄDZ

3. Wiek XVIII

4. Styl CHARAKTER
ZABYTKOWY5. Kubatura m³ ~ 3006. Powierzchnia w m² ~ 50

a) zabytkowa:

b) użytkowa:

20. Przynależność administracyjna

a) województwo BYDGOSKIE

b) powiat m.p.

c) gmina

7. Materiał
budowlanyPrzed znisz-
czeniemPo
odbudowie

11. Ilość budynków 1

14. Grunty należące do zabytku: ha

21. Stacja

Nazwa stacji

Odległość
od stacji
w km

a) ściany

CEGLA

b) sklepienia

/

c) stropy

DREWNO

d) wiązania
dachu

- 4 -

e) krycie dachu

DACHÓWKA

12. Ilość kondygnacji 2

a) ogrody stylowe

b) sady i grunty uprawne

c) lasy

d) wody

e) inne

a) kolejowa

w/m

ok. 2 km

b) autobusowa

w/m

ok. 2 km

22. Właściciel i jego adres P.M.R. w/m

8. Wyposażenie architektoniczne

REKONSTRUKCJA

15. Przeznaczenie pierwotne budynku

MIESZKALNE

16. Użytkowanie w latach ubiegłych

- 4 -

17. Użytkowanie obecne

- 4 -

18. Nadaje się do użycia na

- 4 -

23. Użytkownik i jego adres P.M.R. w/m

24. Inwestor i jego adres

9. Autorzy i data budowy i przebudowy

OBIEKT WZNIOSIONY ZAPEWNE W. XVIII, NA WZBIE
murów obronnych; WÓWczas POŁĄCZONY Z BRAMĄ
WODNĄ W JEDNĄ PARCELE;
SPALONY W CZASIE II WOJNY ŚWIATOWEJ;
1956-8. ODBUDOWANY;

19. Data, rodzaj i stopień zniszczeń i odbudowy

Data

O P I S

Znisz-
czenia
%Odbu-
dowa
%

VIII.1939 r.

XI.1939 r.

XII.1945 r.

VI. 1966

SPALONY W CZASIE DZIAŁAŃ WOJENNYCH

STAN DOBRY,

25. Rejestr zabytku Nr.....

rok..... miejsce przechowywania

26. Nazwa księgi hipotecznej

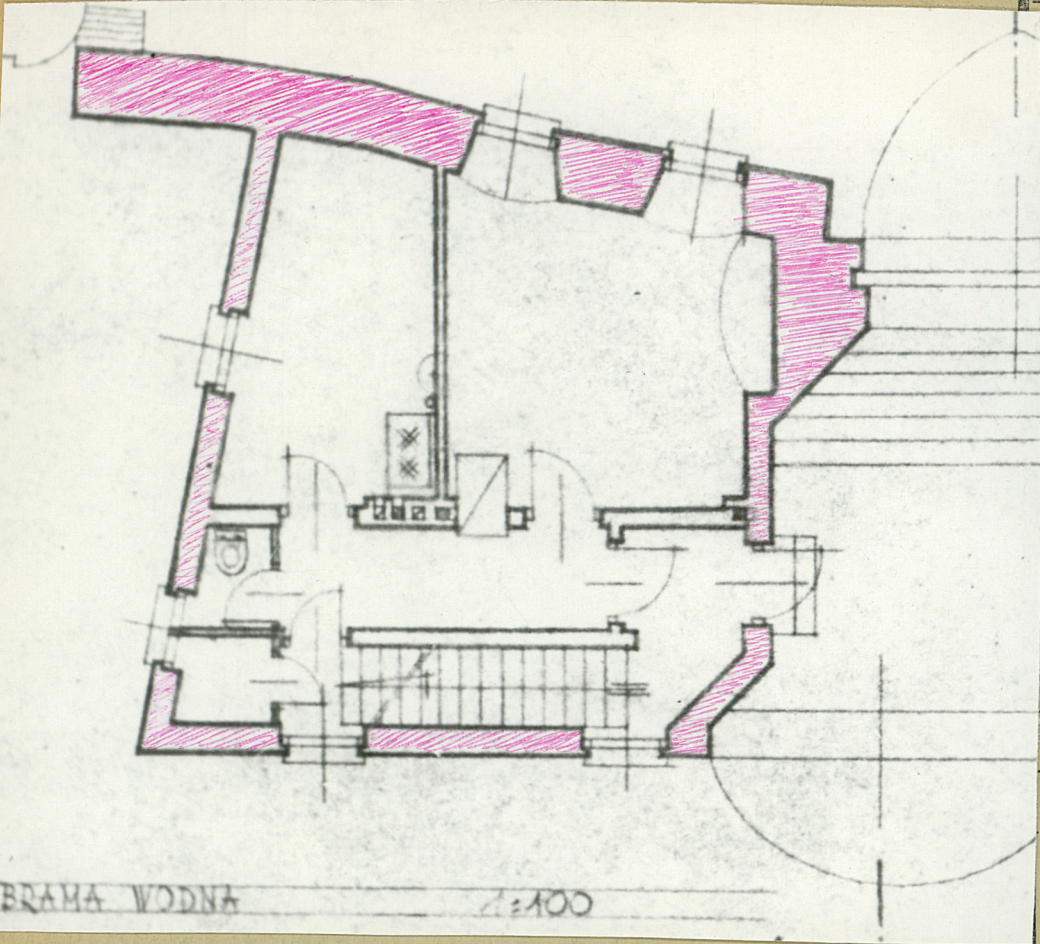
27. Nr hipo-
teczny

28. Akta

29. Fotografie

30. Inwentaryzacja pomiarowa

31. Szkic sytuacyjny, plan schematyczny, uwagi opisowe, fotografia



32. Przebieg prac konserwatorskich



gólnienie prac	K o s z t tys. zł

Rzeczywiste	34. Inspekcje

35. Uwagi różne

36. Wypełnił dnia VI. 1966.
Teren Zulkar

37. Sprawdził dnia