

1. Obiekt

Spichrz

ul. Spichrzowa 13.

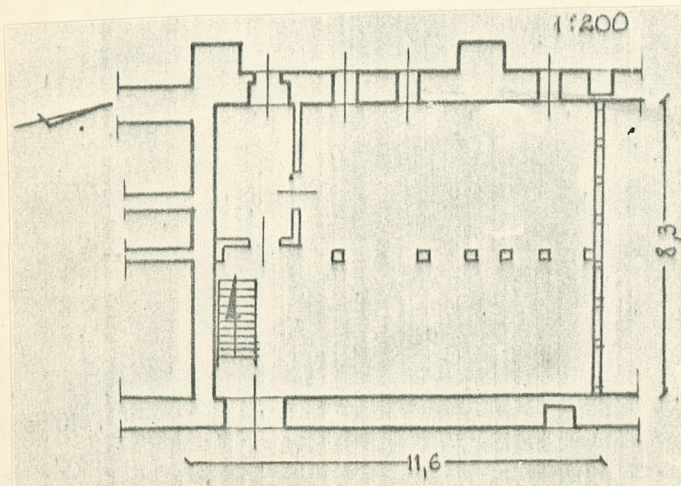
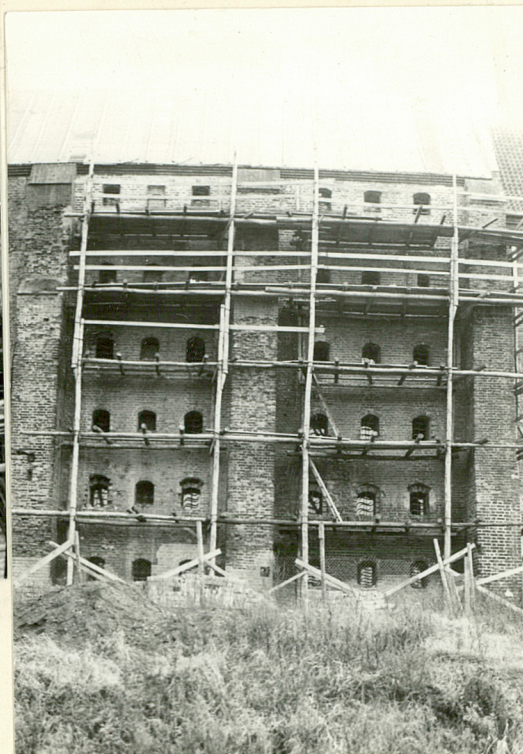
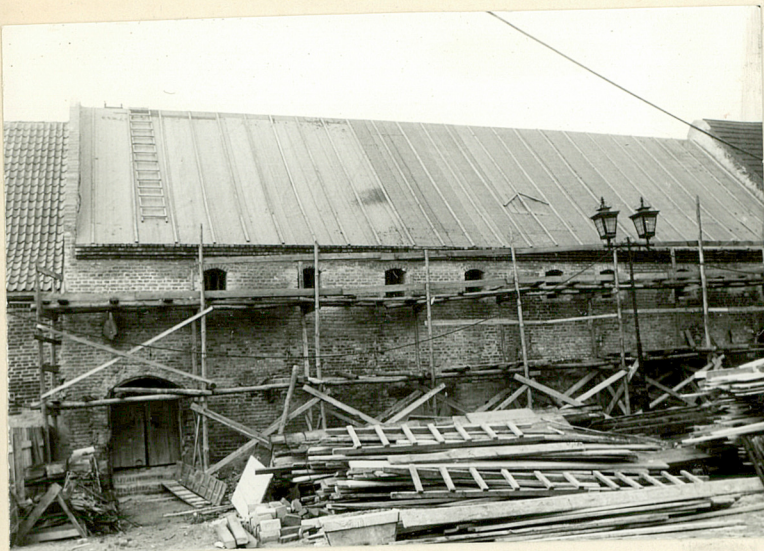
2. Czas powstania

XIVw.,XVIIw,

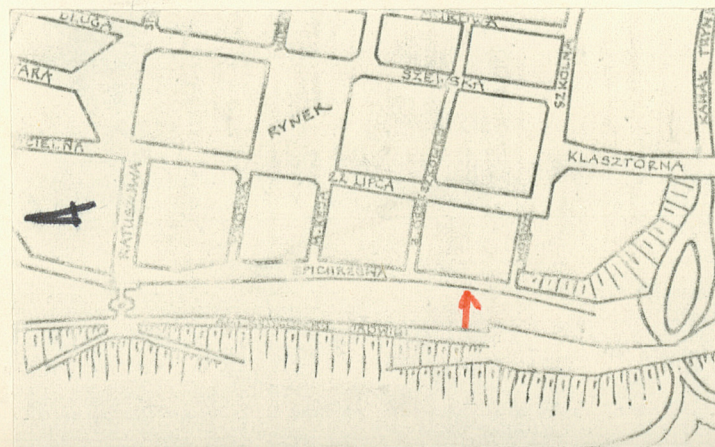
3. Miejscowość

GRUDZIĄDZ

11. Zdjęcia, plan sytuacyjny, rzuty



autor zdjęć M. Woźniak 11.1978
data wykonania
miejsce przechowywania negatywów
BBiDZ Toruń



4. Adres ul. Spichrzowa 13

nr hipoteczny

5. Przynależność administracyjna

województwo toruńskie

gmina miasto Grudziądz

pow. Grudziądz

6. Poprzednie nazwy miejscowości

Graudenz

7. Przynależność administracyjna
przed 1.VI.1975

województwo bydgoskie

powiat miejski

8. Właściciel i jego adres

Skarb Państwa

9. Użytkownik i jego adres

10. Rejestr zabytków

Nr 509/150 data 30.12.1964

12. Autorzy, historia obiektu, określenia stylu.

Zbudowany po pożarze 1341 r. Prawdopodobnie prowadzono przy nim prace budowlane w XVII w. Zniszczony pożarem w 1659 r. Odbudowany w końcu XVII w. Później wtórnie przedzielony na dwa spichrze nr 13 i 15.

13. Opis (sytuacja, materiał i konstrukcja, rzut, bryła, elewacje, dach, wnętrze wyposażenie, instalacje)

Usytuowany kalenicowo w zach. pierzei ulicy, jako trzeci od pd. Murowany z cegły w układzie blokowym, nietynkowany, obecnie w trakcie prac konserwatorskich kryty papą. Zajmuje połowę założonego na rzucie wydłużonego prostokąta 9-osioowego spichrza, 6-kondygnacyjowego od strony Wisły, 2-kondygnacyjowego od strony ulicy. Przy ścianie pd. klatka schodowa. Brama wjazdowa od ulicy przy narożu pd. Okna osi środkowej od Wisły zamurowane z powodu wprowadzenia przepierzenia. Od strony Wisły ujęty w regularnych odstępach dwuskokowymi szkarpami, które na wysokości drugiej od dołu kondygnacji są połączone pulpitowym dachem, obecnie rozebrany.

14. Kubatura ok.1500 m ³	15. Powierzchnia użytkowa 528 m ²	16. Przeznaczenie pierwotne spichrz	17. Użytkowanie obecne w trakcie adaptacji na potrzeby muzealne
18. Prace budowlane i konserwatorskie, ich przebieg i dokumentacja 1978 w trakcie prac konserwatorskich prowadzonych przez PKZ Toruń, stropy drewniane pozostaną.		19. Stan zachowania (fundamenty, ściany zewnętrzne, ściany wewnętrzne, sklepienia, stropy, konstrukcje dachowe, pokrycie dachu, wyposażenie i instalacje)	
20. Najpilniejsze postulaty konserwatorskie			

21. Akta archiwalne (rodzaj akt, numer i miejsce przechowywania)

22. Bibliografia

J.Frycz, Spichrze w Grudziądzu przy ul. Spichrzowej nr 9 i 11 oraz 13, 15, 17 i 53, Studium PKZ Toruń 1957.

Z.Radacki, Spichrze gotyckie nad dolną Wisłą, Historia Sztuki, z.1, Poznań 1959.

Katalog Zabytków Sztuki w Polsce, t.XI, z.7.

K.Kalinowska, A.Warszycki, Grudziądz, Studium PKZ Toruń 1973.

23. Źródła ikonograficzne i fotografie (rodzaj, miejsce przechowywania, sygnatury)

24. Uwagi różne

25. Wypełnił

J.Poklewski, XI, 1978

26. Sprawdził