

1 Obiekt

KAMIENICA Nr 8

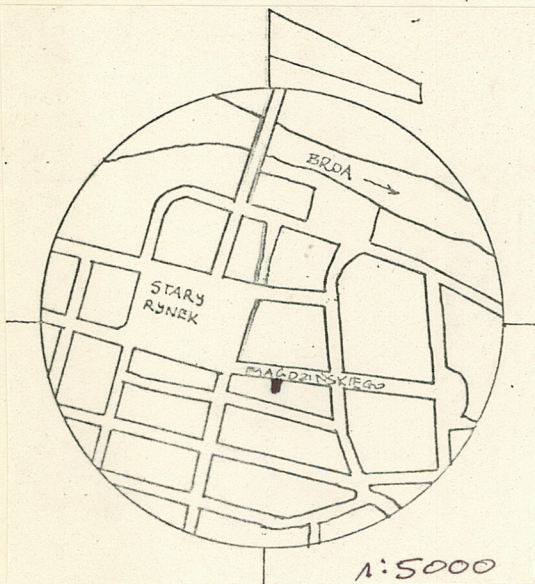
2 Czas powstania

III ćw. XIX w.

3 Miejscowość

BYDGOSZCZ

11 Zdjęcia rzut, przekrój, sytuacja, orientacja



4 Adres

T. Magdzińskiego 8

nr hipoteczny KW 9106

5. Przynależność administracyjna

województwo bydgoskie

gmina m. Bydgoszcz

6. Poprzednie nazwy miejscowości

Bromberg

7. Przynależność administracyjna  
przed 1 VI 1975

województwo bydgoskie

powiat m. Bydgoszcz

8. Właściciel i jego adres

PP PMRN Miejski Zarząd  
Budynków Mieszkalnych

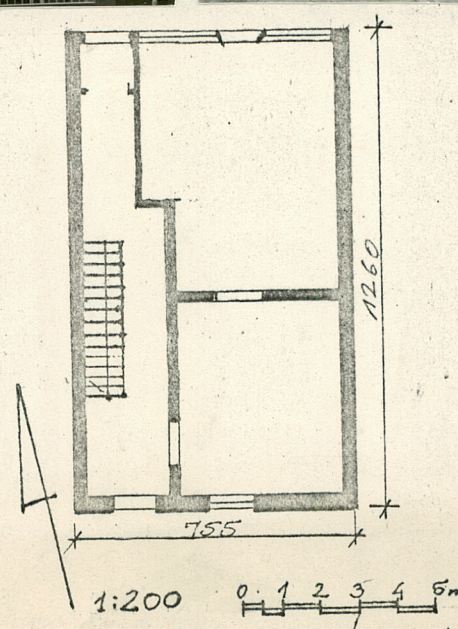
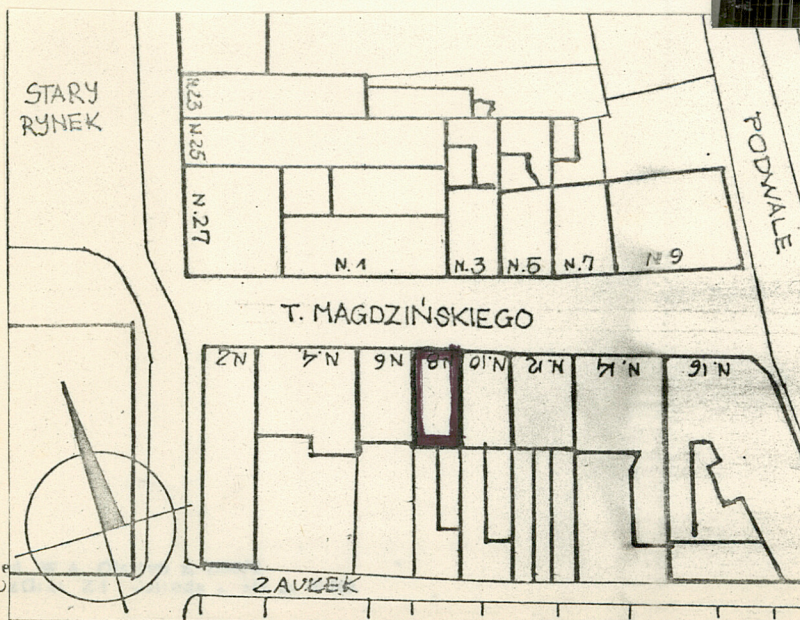
9. Użytkownik i jego adres

lokatorzy  
"PONAL"

10 Rejestr zabytków

Nr

data





Budynek położony w pd. pierzei ul. T. Magdzińskiego biegnącej od Starego Rynku do kościoła oo Jezuitów.

Wybudowany z cegły, otynkowany, detale wystroju wykonane z tynku. Stropy: nad piwnicą kolebkowy, pozostałe drewniane. Więźba dachowa drewniana o konstrukcji krokwiowo-jętkowej, dach kryty dachówką karpiówką. Drzwi drewniane płycinowe, stolarka okienna drewniana dwuskrzydłowa o konstrukcji skrzynkowej. Schody drewniane, posadzki klatki schodowej drewniane, lokali mieszkalnych drewniane.

Plan w kształcie prostokąta, dwutraktowy, komunikacja przelotowa.

Budynek trzykondygnacyjny z mieszkalnym poddaszem, podpiwniczony, dach dwuspadowy.

Elewacja frontowa trójosiowa: w parterze witryna sklepowa, między oknami drugiej i trzeciej kondygnacji napis "CZEKOLADA". Na poddaszu facjata z dwuskrzydłowym oknem.

Wnętrza częściowo zachowane.

Instalacje: wodno-kanalizacyjna, gazowa, elektryczna, ogrzewcza.



14. Kubitura  1260 m <sup>3</sup>	15. Powierzchnia użytkowa  360 m <sup>2</sup>	16. Przeznaczenie pierwotne  mieszkalno-usługowe	17. Użytkowanie obecne  mieszkalno-usługowe
18. Prace budowlane i konserwatorskie, ich przebieg i dokumentacja  Renowacja elewacji-daleko idące uproszczenia.		19. stan zachowania (fundamenty, ściany zewnętrzne, ściany wewnętrzne, sklepienia, stropy, konstrukcje dachowe, pokrycie dachu, wyposażenie i instalacje)  Stan budynku zły.	
		20. Najpilniejsze postulaty konserwatorskie	



21. Akta archiwalne (rodzaj, akt, numer i miejsce przechowywania)

24. Uwagi różne

25. Opracował

tekst ..... Roman Chyła 25.06.84 r.

imię, nazwisko, data, podpis

plany, rysunki ..... Roman Chyła 25.06.84 r.

imię, nazwisko, data, podpis

zdjęcia fotogr. .... Roman Chyła 25.06.84 r.

imię, nazwisko, data, podpis

miejsce przechowywania negatywów ..... WKZ Bydgoszcz

Karta po wypełnieniu podlega ochronie na podstawie przepisów prawa autorskiego

22 Bibliografia

26. Adnotacje o inspekcjach, informacje o zmianach (daty, imiona i nazwiska wypełniających)

23 Źródła ikonograficzne i fotograficzne (rodzaj, miejsce przechowywania, sygnatury)

27 Załączniki



1. Miejscowość

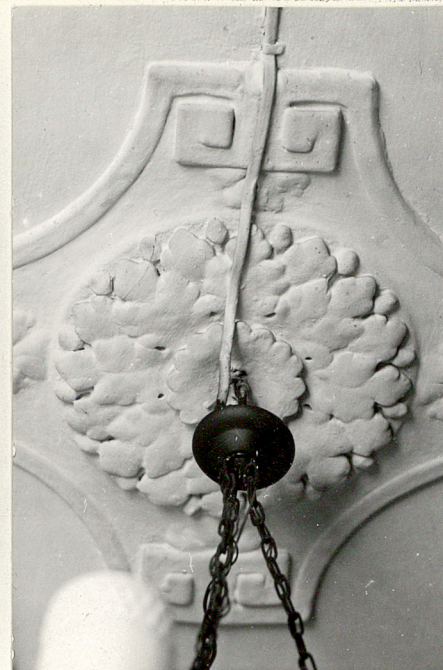
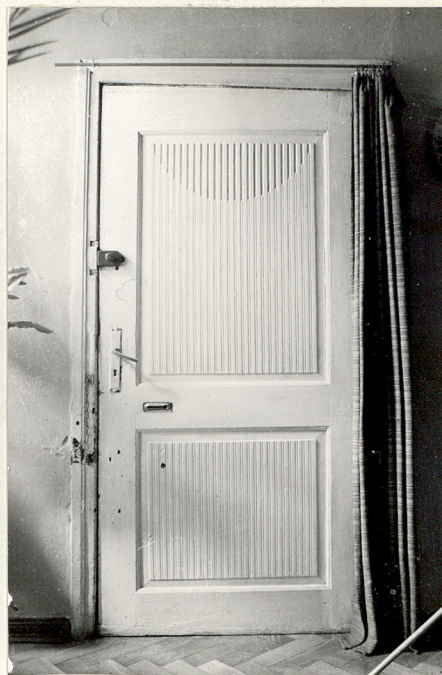
BYDGOSZCZ

2. Obiekt (nazwa jak w karcie)

KAMIENICA Nr 8

3. Zawartość wkładki (nazwa obiektu lub materiału uzupełniającego)

dokumentacja zdjęciowa



Wkładkę założył: Roman Chyła 25.06.84 r.  
(imię, nazwisko, data)

Miejsce przechowywania negatywów: WKZ Bydgoszcz