

Nr

IV

A

B

C

D

E

F

G

H

I

J

K

L

M

N

O

P

R

S

T

U

V

W

X

Y

Z

KUJAWSKO-POMORSKIE

1. Obiekt zabytkowy

CHAŁUPA NR 17

2. Mi

STARY BÓG POMÓŻ

3. Wiek

XIX

4. Styl

BUD. DREWNI.

5. Kubatura m³

1208

6. Powierzchnia w m²

a) zabytkowa:

b) użytkowa:

302

7. Materiał budowlany

Przed zniszczeniem

Po odbudowie

11. Ilość budynków

1

14. Grunty należące do zabytku:

ha

12. Ilość kondygnacji

1

a) ogrody stylowe

—

13. Użytkowanie wnętrza według ilości:

b) sady i grunty uprawne

—

a) izb mieszkalnych

5

c) lasy

—

b) innych pomieszczeń

4

d) wody

—

c) piwnic

1

e) inne

—

20. Przynależność administracyjna

a) województwo

BYDGOSKIE

b) powiat

LIPNO

c) gmina

BOBROWNIK

21. Stacja

Nazwa stacji

Odległość od stacji w km

a) kolejowa

LUBANIE (PRZY)

6

b) autobusowa

BOBROWNIK

3

22. Właściciel i jego adres

OB. STANISŁAW JASTRZĘBSKI
W/M.

23. Użytkownik i jego adres

J.W.

24. Inwestor i jego adres

8. Wyposażenie architektoniczne

TYPOWY DOM KOLONISTY
NAD CZĘŚCIĄ GOSPODARCZĄ
WYSTAWKA. W SZCZYCIE
ŚPAROG. W OKIENKU KRATKA
Z ZADZIORKAMI.
W ZAGRODZIE STUDNIA Z ŻURAWISKI.

15. Przeznaczenie pierwotne budynku

MIESZKALNO-GOSPODARCZY

16. Użytkowanie w latach ubiegłych

J.W.

17. Użytkowanie obecne

J.W.

18. Nadaje się do użycia na

J.W.

9. Autorzy i data budowy i przebudowy

19. Data, rodzaj i stopień zniszczeń i odbudowy

Data

O P I S

Zniszczenia %

Odbudowa %

VIII.1939 r.

XI.1939 r.

XII.1945 r.

1967

STAN DOJŚĆ DORNY

10

25. Rejestr zabytku Nr

rok miejsce przechowywania

26. Nazwa księgi hipotecznej

27. Nr hipoteczny

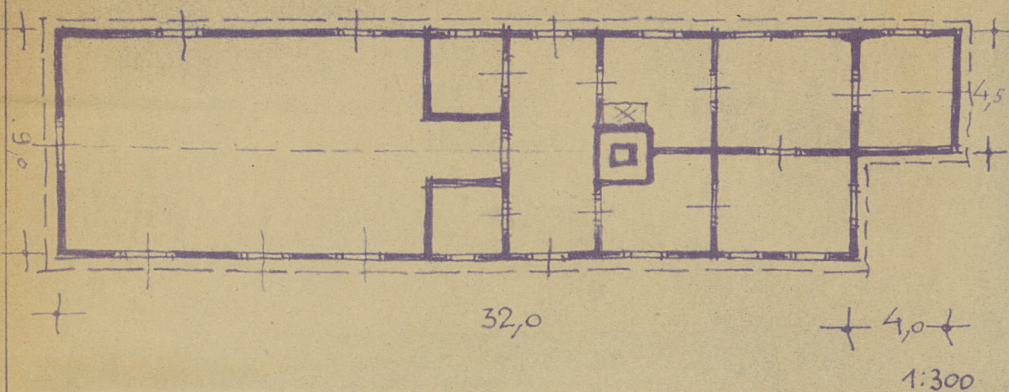
28. Akta

29. Fotografie

30. Inwentaryzacja pomiarowa

BIBLIOTEKA
DOKUMENTACJI
ZABYTEKÓW

↑
P | N

[illegible][illegible]

10

0000

274

