

Nr



A

B

C

D

E

F

G

H

I

J

K

L

M

N

O

P

R

S

T

U

V

W

X

Y

Z

Włocławskie

1. Obiekt zabytkowy

KOŚCIÓŁ PAR. P.W. ŚW. WACŁAWA

2. Miejscowość

GRABIE

gm. Aleksandrów Kujawski

3. Wiek  
XIV/XVI/XX4. Styl  
GOTYK5. Kubatura m<sup>3</sup>  
ZABYTOKOWA 2.0006. Powierzchnia w m<sup>2</sup>  
a) zabytkowa: 255 b) użytkowa:

20. Przynależność administracyjna

a) województwo BYDGOSKIE

b) powiat ALEKSANDRÓW KUJAWSKI

c) gmina OPOLKI

7. Materiał  
budowlanyPrzed znisz-  
czeniemPo  
odbudowie11. Ilość budynków  
1

14. Grunty należące do zabytku: ha

a) ściany CEGŁA

b) sklepienia CEGŁA  
DREWNO

c) stropy -

d) wiązania  
dachu DREWNO

e) krycie dachu DACHÓWKA

12. Ilość kondygnacji 1

a) ogrody stylowe -

b) sady i grunty uprawne -

c) lasy -

d) wody -

e) inne -

21. Stacja

Nazwa stacji

Odległość  
od stacji  
w km

a) kolejowa SUCHAŁÓWKA 10

b) autobusowa OPOLKI 2

22. Właściciel i jego adres

PARAFIA RYM. KAT. GRABIE

8. Wyposażenie architektoniczne

SZCZYT WSC. PÓŃNOGOTYCKI,  
ZACH. RENESANSOWY.  
2 PORTALE GOTYCKIE.  
WYSTROJ WNETRZA BAROKOWY

15. Przeznaczenie pierwotne budynku KOŚCIÓŁ

16. Użytkowanie w latach ubiegłych j.w.

17. Użytkowanie obecne j.w.

18. Nadaje się do użycia na j.w.

23. Użytkownik i jego adres

j.w.

24. Inwestor i jego adres

9. Autorzy i data budowy i przebudowy

ZBUDOWANY W. XIV. PRZEBUDO-  
WANY W. XV/XVI. ODNAWIANY  
1725.  
1930 PRZEBUDOWANIE NOWEGO  
KORPUSU OD PD. WG. PROJEKTU  
F. NIEKRASZA.

19. Data, rodzaj i stopień zniszczeń i odbudowy

Data

O P I S

Znisz-  
czenia  
%Odbu-  
dowa  
%

VIII.1939 r.

XI.1939 r.

XII.1945 r.

1967 STAN DOBRY

25. Rejestr zabytku Nr 114

rok 1930 J.E. 995

miejsce przechowywania

26. Nazwa księgi hipotecznej

27. Nr hipo-  
teczny

28. Akta

29. Fotografie

30. Inwentaryzacja pomiarowa

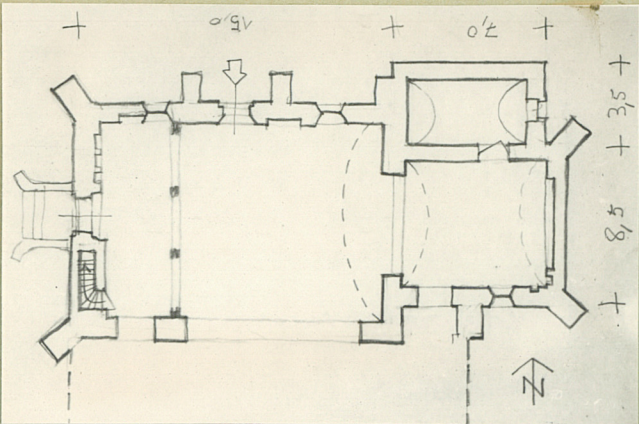
10. Udostępnienie

DOSTĘPNY



Z Y X W V U T S R P O N M L K J I H G F E D C B A Nr

31. Szkic sytuacyjny, plan-schematyczny, uwagi opisowe, fotografia



32. Przebieg prac konserwatorskich

Rok	Wyszczególnienie prac	K o s z t tys. zł
1958	CZĘŚCIOWA WYMIANA DACHÓWKI, REPERACJA COKOLU.	

33. Koszty w tys. zł	Przewidywane	Rzeczywiste	34. Inspekcje

35. Uwagi różne

36. Wypełnił dnia VI. 1967  
*[Signature]* M. Kucner

37. Sprawdził dnia