

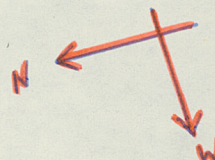
SZCZEPANÓW -gm.Marcinowice,pow.Świdnica.

woj.war.bnyeh

- 1.ALEJA w południowej części wsi prowadząca do majątku(obecnie PGR)
- 2.UŻYTKOWNIK PGR Szczepanów.
- 3.ROZPOZNANIE GATUNKÓW DRZEW- lipy.
4. STAN ZACHOWANIA - zły,dużo drzew zniszczonych przy stawianiu ogrodzenia.
- 5.UBYTKI -brak. 18 drzew.
- 6.ALEJA PROWADZI -od starej drogi Marcinowice-Strzelce (Świdnica-Wrocław)na wschód do PGR.
- 7.DŁUGOŚĆ ALEI-około 200 m-
- 8.ZABEZPIECZENIE -pozostałości alei nadają się do zabezpieczenia gdyż poszczególne okazy są dobrze zachowane.
- 9.WIEK DRZEW - 130-150 lat.
- 10-OBWÓD na wysokości 1,3 m-średnio 230.
11. SCHEMAT - O-drzewo zdrowe ; Ou- drzewo uszkodzone; X.brak drzewa(ubytki),210 -obwód w cm.

BRAMA PGR

X	O
X	X
O	X
O	X
O	X
O	O
X	X
X	O-255
O	X
X	O
X	X
X	X
X	O-260
O	O-235
X	O-250
X	O
O	O
O	O
245-O	O
	O-320



ARCHIWUM
OŚRODEK OCHRONY
ZABYTKOWEGO KRAJOBRAZU
ul. Szwoleżerów 9 tel. 621 62 41 w: 244

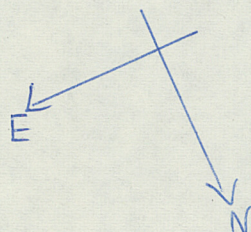
Nr. inw. 247 dep.
BIBLIOTEKA
Zarządu Ochrony i Konserwacji Zesp. Pałac.-Ogród.
Muzeum Narodowego w Warszawie
ul. Szwoleżerów Nr 9, tel. 29-67-78

KONIEC ALEI

SZCZEPANÓW II, gm. Marcinowice, pow. Świdnica.

1. ALEJA JEDNORZĘDOWA na terenie PGR Szczepanów.
2. ALEJA PROWADZI - od bocznej drogi wjazdowej wzdłuż budynków gospodarczych, w kierunku południowo-zachodnim.
3. WŁAŚCICIEL- PGR Kombinat Świdnica, Zakład Mrowiny, Gospodarstwo Szczepanów.
4. DŁUGOŚĆ ALEI - 60 m.
5. ROZPOZNANIE GATUNKÓW DRZEW- topole.
6. WIEK DRZEW - ok. 80 lat-
7. UBYTKI- brak.
8. STAN ZACHOWANIA - 100 %. Dobry. Jedynie otoczenie niezbyt dobrze zadbane. Jest prawie prostopadła do alei Nr I.
9. ZABEZPIECZENIA nie wymaga.
10. OBWÓD- na wysokości 1,3 m. średni 180 cm.
11. SCHEMAT- O-drzewo zdrowe, Ou-drzewo uszkodzone, X-brak drzewa (ubytki)-np. 210-obwód w cm.

PÓŁDNIOWO-ZACHODNI KRAJEC ALEI.



O-230
 Ou-225
 O-195
 ----- rów z wodą
 O-185
 O-140
 ----- rów z wodą
 O-190
 O-175
 O-190
 O-160
 O-160
 O-165
 O-180

BOCZNA DROGA WJAZDOWA