



MINISTERSTWO KULTURY I SZTUKI  
GENERALNY KONSERWATOR ZABYTKÓW

L. dz. GKZ-O/Og-konf/74-615

Warszawa, dnia 18. XII. 1974 r.

ul. Krakowskie Przedmieście 15/17

00-950 Warszawa

skrytka pocztowa P-34

Ob. . . . .

. . . . .

. . . . .

Ministerstwo Kultury i Sztuki - Naczelny Zarząd Muzeów i Ochrony Zabytków przesyła w załączeniu:

1. materiały z Konferencji zorganizowanej wspólnie z PTTK w dniach 9 i 10. grudnia 74r., na temat ochrony i konserwacji parków, ogrodów i ośmentarzy zabytkowych /zgodnie z prośbą/.
2. tekst uchwały, którą podjęto na Konferencji,
3. protokół z dyskusji.

Prosimy o współudział przy realizacji wytyczonych zadań.

D Y R E K T O R -

*[Signature]*

dr Bohdan Rudasiewicz



hardy ormaerone + - ormaer  
also obpsco octuoy per W.K.Z



ALBIE W POWIECIE ŚWIDNICKIM.

- 1. Bagieniec	- ?	X <sub>2</sub> - ✓ 41. Lutomia I	- 2 <sup>1</sup> - w 264 75r
- 2. Bartoszków	- ?	- 42. Lutomia Mała	- ?
- 3. Biała	- ?	- 43. Łazany	- 0
✓ 4. Bojanice I	- 3 <sup>1</sup> - (1x w 314) 75r	X <sub>2</sub> - ✓ 44. Makowice I	- 2 <sup>1</sup> - 1x w 236 75r
✓ 5. Bolesławice	- 1 - (1x w 307) 75r	✓ 45. Marcinowice	- 0
✓ 6. Bolesławin	- 1 - 1x w 313 75r	- 46. Marcinowiczki	- ?
- 7. Bożanów	- 0	- 47. Mielęcin	- ?
- 8. Buków	- 0	48. Mikuszowa	- 0
X <sub>2</sub> - ✓ 9. Burkatów	- 1 - (1x w 312) 75r	✓ 49. Milikowice I	- 2 <sup>1</sup> - 1x w 235 75r
X <sub>2</sub> - ✓ 10. Bystrzyca Dln.	- 3 - (1x w 311) 75r	✓ 50. Miłochów	- 0
✓ 11. Bystrzyca Gór.	- 2 - 1x w 310 75r	- 51. Modlecin	- 0
✓ 12. Chwałków	- ?	- 52. Modliszów	- 0
- 13. Czechy	- 0	X <sub>2</sub> - ✓ 53. Mokrzeszów I	- 3 <sup>1</sup> - 1x w 238 75r
- 14. Dzikowe	- ?	✓ 54. Morów	- 0
- 15. Goczałków	- ?	- 55. Mrowiny	- 0
- 16. Goczałków Gór.	- ?	- 56. Myszaków	- 0
- 17. Godziszówek	- ?	- 57. Niegoszów	- 0
- 18. Gogołów	- 0	✓ 58. Nowice	- 1
- 19. Gola	- 0	X <sub>2</sub> - ✓ 59. Nowy Jawornik	- 1
- 20. Gołoszyce	- 0	X <sub>2</sub> - ✓ 60. Olszany I	- 3 <sup>1</sup> - 1x w 241 75r
- 21. Granica	- ?	✓ 61. Opoczka	- 0
- 22. Graniczna	- ?	- 62. Panków	- 0
- 23. Grochotów	- 0	✓ 63. Pasieczna	- 1 - 1x w 272 75r
X <sub>2</sub> - ✓ 24. Grodziszczew	- 3 - 1x w 301 (I-VI) 75r	- 64. Pastuchów	- 0
✓ 25. Gruszów	- 0	- 65. Piotrowice	- 0
- 26. Imbramowice	- 0	- 66. Pełcznica	- 0
- 27. Jagodnik	- 0	- 67. Pogorzała	- 0
- 28. Jakubowice	- 0	- 68. Pożarzysko	- (1)
- 29. Jarosów	- 0	- 69. Przyłęgów	- 0
7 X <sub>2</sub> - ✓ 30. Javorzyna I	- 1 - 1x w 298 75r	✓ 70. Pszenno I	- 2 <sup>1</sup> - 1x w 270 75r
- 31. Kelno	- 0	✓ 71. Pyszczyn	- ?
✓ 32. Katki I	- 2 - 1x w 253 75r	✓ 72. Rogoźnica	- 1 - 1x w 267 75r
✓ 33. Klecin	- 0	- 73. Rasko	- 0
- 34. Komorów	- 0	- 74. Sady	- ?
- 35. Kostrza	- ?	X <sub>2</sub> - ✓ 75. Siedlimowice I	- 3 <sup>1</sup> - 1x w 266 75r
✓ 36. Krasków I	- 2 <sup>1</sup> - 1x w 245 75r	✓ 76. Skarżyc	- 0
X <sub>2</sub> - ✓ 37. Krzeszów	- 0	- 77. Słotwina	- 0
✓ 38. Krzyżowa I	- 2 <sup>1</sup> - 1x w 244 75r	- 78. Stachowice	- ?
X <sub>2</sub> - ✓ 39. Kruków	- 0	✓ 79. Stanowice	- 1 - 1x w 237 75r
✓ 40. Lubachów	- 1 - 1x w 263 75r	X <sub>2</sub> - ✓ 80. Stary Jawornik I	- 2 <sup>1</sup> - 1x w 251 75r



WZ	✓	Strzegom I	- ?	
	✓	Strzegom II	- 0	
	✓	Strzegom III	- ?	
	✓	81. Stawiska	- 0	
	✓	82. Stefanowice	- ?	
	✓	83. Strzelce	- 5	1x w 256 75r
WZ	✓	84. Strzegom	- 1	1x w 276 75r
	✓	85. Sulisławice	- 1	1x w 247 75r
V I	✓	86. Szczepanów	- 1	1x w 252 75r
V II	✓	87. Śmiałowice	- 7	II egz (1x w 249 75r)
V III	✓	88. Świdnica	- 2	1x w 248 I-V 75r
WZ	✓	89. Świebodzice I	- ?	
V IV	✓	90. Tarnawa (II → 1x)	- ?	
V V	✓	91. Tapaćka	- 0	
V VI	✓	92. Tomkowa	- ?	
V VII	✓	93. Tomkowice	- ?	
	✓	94. Tworzyjanów	- 0	
	✓	95. Wieśnica	- 0	
	✓	96. Wierzbna	- 0	
	✓	97. Wieruszów	- 2	1x w 286 75r
	✓	98. Wilków I	- 0	
	✓	99. Witków	- 0	
	✓	100. Witoszów	- 0	
	✓	101. Wirki	- 0	
	✓	102. Wiry	- 0	
	✓	103. Wiśniowa	- 0	
	✓	104. Zastruże	- 0	
	✓	105. Zawiszów	- 1	1x w 863 75r
	✓	106. Zembrzydów	- 1	1x w 292 75r
	✓	107. Żarów	- ?	
	✓	108. Żelazów	- ?	
	✓	109. Żółkiewka	- ?	

Objaśnienia znaków: ? - miejscowość, w której nie sprawdzono czy są aleje

0 - brak alei w miejscowości

1, 2, 3 - ilość alei w danej miejscowości.

/ 1 / - jest aleja ale jeszcze nie sprawdzona

ARCHIWUM  
OŚRODEK OCHRONY  
ZABYTKOWEGO KRAJOBRAZU  
ul. Szwoleżerów 9 tel. 821 82 41 w. 244

Nr inw. 1169 dep.



KATKI II-gmina Marcinowice, pow. Świdnica. *Łoj Wilby*

- 1-ALEJA jednorzędowa przy głównej drodze wiejskiej.
- 2.UŻYTKOWNIK-Urząd Gminy Marcinowice.
- 3.RÓZPOZTANIE GATUNKÓW DRZEW 4lipy.
- 4.STAN ZACHOWANIA - bardzo dobry.
- 5.UBYTEKÓW - brak.
- 6.ALEJA PROWADZI - od domu Nr 21 do domu Nr 9.
- 7.DŁUGOŚĆ ALEI- około 80 m.
- 8.ZABEZPIECZENIA nie wymaga.
- 9.WIEK DRZEW - około 120 lat.
- 10-OBWÓD na wysokości 1,3 m- średnio 210 cm.
- 11.SCHEMAT -O-drzewo zdrowe ; Ou-drzewo uszkodzone ; X.brak drzewa (ubytki), 210-obwód w cm.

DOM Nr 9

O- 220

O

O

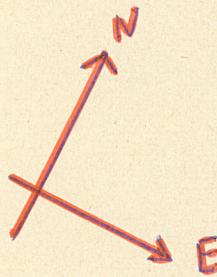
O

O- 210

O

O-230

Dom nr 21



ARCHIWUM  
OŚRODEK OCHRONY  
ZABYTKOWEGO KRAJOBRAZU  
ul. Szwoleżerów 9 tel. 621 62 41 w. 244

*Nr inw. M 69 Lep.*

BIBLIOTEKA  
Zarządu Ochrony i Konserwacji Zespołu Pałac.-Ogród.

ul. Szwoleżerów Nr 9, tel. 29-67-78