

DOLNOŚLĄSKIE

1. Obiekt

BUDYNEK MIESZKALNY

WROCŁAW

ul. Rejtana 1

2. Czas powstania

1877 r.

3. Miejscowość

WROCŁAW

11487

11. Zdjęcia, plan sytuacyjny, rzuty



4. Adres

ul. Rejtana 1

nr hipoteczny

5. Przynależność administracyjna

województwo wrocławskie

gmina dzielnica Stare Miasto
pow. miejski

6. Poprzednie nazwy miejscowości

Wrocławia /Vratislavia/
Breslau

7. Przynależność administracyjna
przed 1.VI.1975

województwo m. Wrocław

powiat dzielnica Stare Miasto

8. Właściciel i jego adres

Wrocławskie Przedsiębiorstwo
Gospodarki Komunalnej i Mieszk.

WROCŁAW, ul. Zapolskiej 4

9. Użytkownik i jego adres

Dzielnicowy Zarząd Budynków
Mieszkalnych "Stare Miasto"

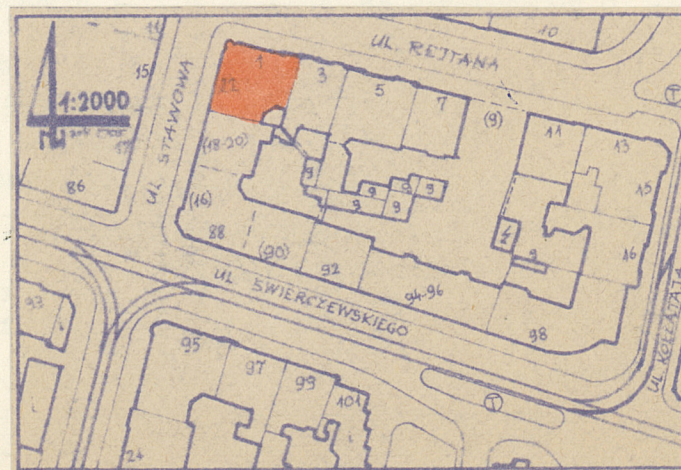
WROCŁAW, ul. Św. Elżbiety 3

10. Rejestr zabytków

Nr data

autor zdjęć Zbigniew Łabęcki
data wykonania 24.06.1982 r.
miejsce przechowywania negatywów

Wrocław, Grabiszyńska 164/29



12. Autorzy, historia obiektu, określenia stylu.

Autorzy: arch. arch. Ritscher i Bauer z Wrocławia. Projekt z 1877 r., budowę ukończono w 1878 r. dla Bertholda Gomma.

Budynek w całości mieszkalny, w latach 1914 i 1931 otrzymał w przyziemiu lokale handlowe /sklepy/.

Fasady pierwotnie posiadały bogaty wystrój z tynku. W 1937 r. większość dekoracji usunięto, przebudowując je w-g projektu majstra budowlanego Hansa Jandta /który również kierował wykonaniem/.

Duża kamienica mieszkalna czynszowa z wystrojem w stylu neoklasycyzmu.

13. Opis (sytuacja, materiał i konstrukcja, rzut, bryła, elewacje, dach, wnętrze wyposażenie, instalacje)

Budynek mieszkalny, pięciokondygnacyjny z poddaszem niemieszkalnym, częściowo podpiwniczony. Narożny, u zbiegu ulic Rejtana i Stawowej we Wrocławiu.

Budynek murowany z cegły i otynkowany. Stropy drewniane, nad piwnicami odcinkowe na murach. Schody do piwnicy ceglane, w klatce schodowej do I piętra ceglane z drewnianymi stopnicami, powyżej I piętra stalowe, ażurowe, oparte na belkach stalowych, z drewnianymi stopnicami, balustrady stalowe ozdobne z drewnianymi poręczami. Podłogi drewniane z drewna miękkiego /z desek/ i częściowo twardego /z klepek/, w piwnicach posadzki ceglane, w sieni z płytek ceramicznych i częściowo ceglane. Okna drewniane skrzynkowe podwójne, w sklepach witryny krosnowe stalowe pojedyncze. Drzwi drewniane płycinowe oraz gładkie płytowo-ramowe. Dach pulpitowy kryty papą bitumiczną i nad fasadami dachówką ceramiczną karpiówką podwójnie, więźba dachowa drewniana pulpitowa.

Rzut zwarty symetryczny. Bryła zwarta symetryczna. Budynek narożny zbudowany na planie litery "L". Wejście przez sień przelotową od ul. Stawowej z jednobiegowymi schodami na I piętro skąd zaczyna się dwubiegowa ze spocznikami klatka schodowa usytuowana centralnie po przekątnej budynku. W parterze dwa lokale sklepowe dostępne bezpośrednio od ulicy oraz część pomieszczeń połączonych z sąsiednim budynkiem /ul. Stawowa 18-20/ mieszczących część restauracji i jej zaplecza. Piętra w całości mieszkalne. Trójtakt korytarzowy o czterech osiach wewnątrz z każdego skrzydła.

Elewacje otynkowane tynkami gładkimi. Dwie fasady: od ul. Rejtana siedmioosiowa i od ul. Stawowej sześćoosiowa połączone jednoosiowym zfazowaniem narożnika ozdobionym półkolistym ryzalitem zwieńczonym balkonem IV piętra i flankowanym jednoosiowymi płytkami ryzalitami z obu stron. Obie fasady posiadają jednakowy wystrój z tynku. Okna I p. przesklepione odcinkowo, okna IV piętra przesklepione łukami pełnymi, pozostałe otwory prostokątne. Okna bez opasek stoją na odcinkach gzymsów, parami po dwie osie a pojedynczo w narożniku i flankujących go ryzalitach w płytkich prostokątnych blendach. Przez obie fasady wraz z narożnikiem przechodzą zdwojone gzymsy międzykondygnacyjne wyraźnie podkreślając podziały poziome. Całość wieńczy nad parami osi proste dwuokienne facjaty nakryte niskimi trójkątnymi frontonami, postawione na szerokim i płytkim gzymsie wieńczącym. Elewacje tylne otynkowane gładko, bez ozdób.

Budynek posiada instalacje: elektryczną, gazową, wodociągową i kanalizacyjną. Ogrzewanie wewnątrz piecami i częściowo centralne etażowe. Jedyne zachowane elementy wyposażenia wewnątrz to skromna dekoracja ścian w sieni oraz ozdobne biegi schodów.

14. Kubatura 8.671,4 m ³	15. Powierzchnia użytkowa 1.340 m ²	16. Przeznaczenie pierwotne BUDYNEK MIESZKALNY.	17. Użytkowanie obecne BUDYNEK HANDLOWO-MIESZKALNY.
18. Prace budowlane i konserwatorskie, ich przebieg i dokumentacja Do 1914 roku - brak danych. 1914 - Sklep z boku budynku od ul. Rejtana. 1931 - Likwidacja piwnic w trakcie frontowym i wykonanie na ich miejsce sklepu w poziomie ulicy, z wejściem w narożniku, połączenie części parteru z budynkiem sąsiednim /Stawowa 18-20/. 1935 - Przebudowa wejścia do budynku i sieni /nadwieszenie antresoli/. 1937 - Remont budynku, przebudowa fasad połączone z likwidacją wystroju. 1940 - Etażowe ogrzewanie centralne I i IIp. 1951 - Remont poddasza i dachu, wymiana pokrycia. 1963 - Remont fasad.		19. Stan zachowania (fundamenty, ściany zewnętrzne, ściany wewnętrzne, sklepienia, stropy, konstrukcje dachowe, pokrycie dachu, wyposażenie i instalacje) Ogólny stan techniczny budynku - zadowalający. Brak widocznych większych uszkodzeń. Liczne ubytki tynków zewnętrznych na elewacji tylnej i drobne fasad. Liczne drobne uszkodzenia posadzek i tynków w sieni i klatce schodowej. Bardzo silnie zniszczone tynki w piwnicach, częściowo zawilgoconych. Pomieszczenia poddasza z licznymi drobnymi zniszczeniami i uszkodzeniami.	
20. Najpilniejsze postulaty konserwatorskie			

21. Akta archiwalne (rodzaj akt, numer i miejsce przechowywania)

Archiwum Budowlane m. Wrocławia - Teka 4493 - Dokumentacja budowlana projektowa oraz remontów i przebudów z lat 1914 - 1940.

22. Bibliografia

23. Źródła ikonograficzne i fotografie (rodzaj, miejsce przechowywania, sygnatury)

24. Uwagi różne

25. Wypełnił

Zbigniew Łabęcki

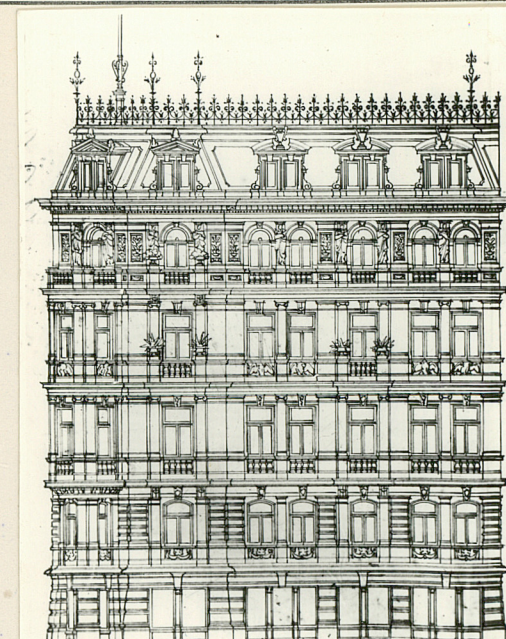
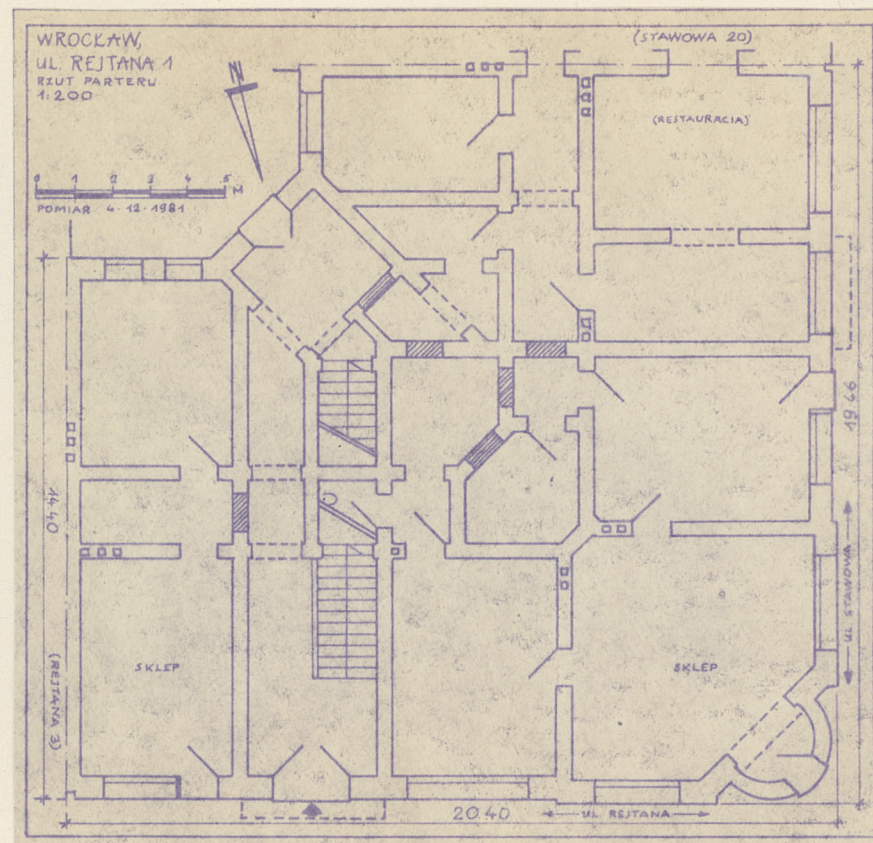
24.09.1982

26. Sprawdził

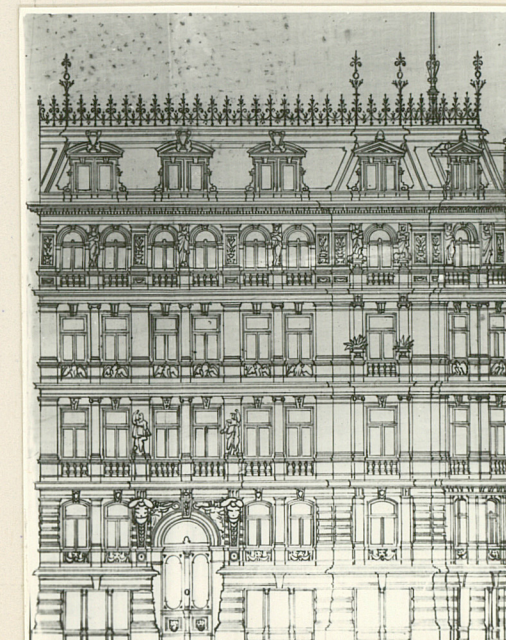
1. Miejscowość WROCŁAW
ul. Rejtana 1

2. Obiekt (nazwa jak w karcie)
Budynek mieszkalny

3. Zawartość wkladki (nazwa obiektu lub materiału uzupełniającego)
c.d. rubryki 11



FASADA OD UL. STAWOWEJ - Z PROJEKTU BUDOWLANEGO
RYS. ARCH. RITSCHER I BAUER - 1877 - A.B.m.w. Nr 229/77-T. 4493.



FASADA OD UL. REJTANA - Z PROJEKTU BUDOWLANEGO.
RYS. ARCH. RITSCHER I BAUER - A.B.m.w. 229/77 TEKA 4493.

Wkładkę założył: Zbigniew Łabecki 24.09.1982

(imię, nazwisko, data)

Miejsce przechowywania negatywów:

Jedn. Wyd. Akcyd. Olsztyn zam. 1299/S/78
©ZGraf. ZP. Ostróda zam. 1040 n. 20000

