

1. Obiekt

BUDYNEK MIESZKALNY

2. Czas powstania

1865 r.

3. Miejscowość

WROCLAW

11 Zdjęcia, plan sytuacyjny, rzuty



4. Adres

ul. Podwale 15

nr hipoteczny

5. Przynależność administracyjna

województwo wrocławskie

gmina dzielnica Stare Miasto

6. Poprzednie nazwy miejscowości

Wrocławia /Vratislavia/
Breslau

7. Przynależność administracyjna
przed 1 VI 1975

województwo m. Wrocław

powiat dzielnica Stare Miasto

8. Właściciel i jego adres

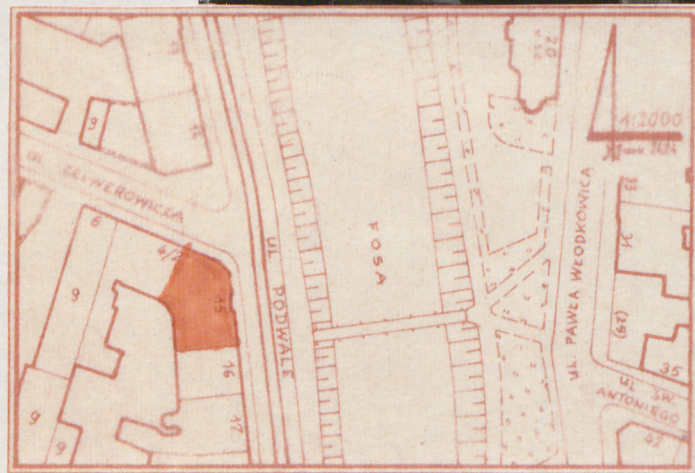
Wrocławskie Przedś. Gospodarki
Komunalnej i Mieszkaniowej
WROCLAW, ul. Zapolskiej 4

9. Użytkownik i jego adres

Dzielnicowy Zarząd Budynków
Mieszkalnych "STARE MIASTO"
WROCLAW, ul. Św. Elżbiety 3

10. Rejestr zabytów

Nr data



autor zdjęć Zbigniew Łabęcki
data wykonania 20.10.1982
miejsce przechowywania negatywów
Wrocław, Grabiszyńska 164



12. Autorzy, historia obiektu, określenia stylu.

Brak danych o autorze. Budowę ukończono w 1865 r.

Budynek mieszkalny o charakterze dużej kamienicy czynszowej z wystrojem fasad w stylu neoklasycyzmu.

13. Opis (sytuacja, materiał i konstrukcja, rzut, bryła, elewacje, dach, wnętrze wyposażenie, instalacje)

Budynek mieszkalny czterokondygnacyjny z poddaszem częściowo mieszkalnym, podpiwniczony w całości. Narożny w szeregowej zabudowie zwartej o wyrównanych liniach zabudowy, w SW narożniku zbiegu ulic Zelwerowicza i Podwale /d. Podwale Mikołajskie/ we Wrocławiu.

Budynek murowany z cegły i otynkowany. Stropy drewniane, nad piwnicami odcinkowe na dźwigarach stalowych. Podłogi z drewna miękkiego /z desek/, częściowo z drewna twardego /z klepek/, w piwnicach jastrych cementowy, w sieni posadzka z płyt marmurowych /marmur biały i czarny/. Schody zewnętrzne i w sieni ceglane oblicowane białym marmurem, w klatce schodowej stalowe zabiegowe na belkach stalowych z drewnianymi stopnicami i żeliwną balustradą, do piwnicy ceglane z drewnianymi stopnicami. Okna drewniane skrzynkowe podwójne. Drzwi drewniane płycinowe. Dach pulpitowy, więźba drewniana, krycie papą bitumiczną.

Rzut zwarty symetryczny. Bryła zwarta symetryczna. Trójtakt korytarzowy. Budynek narożny, zbudowany na planie rozwartej litery "L" o czterech przecinających się osiach wewnątrz w każdym skrzydle. Wejście do budynku od ul. Podwale /od E/ nie na osi, prowadzi przez sieni z wyrównawczymi schodami do klatki schodowej usytuowanej po przekątnej budynku. Parter wysoki /+ 1,90 od poziomu otoczenia/, budynek posiada w miejsce piwnic lokale mieszkalne /"suteryny"/ o poziomie 0,6 m poniżej poziomu ulicy, od ul. Zelwerowicza zajęte przez bibliotekę publiczną.

Elewacje otynkowane tynkami gładkimi. Całość wystroju w tynku. Budynek posiada dwie fasady: od ul. Podwale ~~sześciosiową~~ **sześciosiową**, niesymetryczną, z wejściem do budynku w parterze i od ul. Zelwerowicza również sześciosiową niesymetryczną, połączone jednoosiowym zfazowaniem narożnika z wykuszem I i II p. zwieńczonym balkonem III p. osłoniętym płytową balustradą. Fasady posiadają identyczny wystrój, całość tworzy układ symetryczny. Fasady poziomo boniowane w tynku, w parterze głębiej. Gzymsy międzykondygnacyjne i podokienne podkreślają poziome podziały. Okna pięter posiadają obdasznice: I p. ~~proste~~ trójkątne postawione na wtopionych kolumnach korynckich flankujących okna, II p. odcinkowe podparte wolutowymi modylionami, III p. trójkątne ozdobione fryzem rozetowym. Wejście do budynku przesklepione łukiem pełnym flankują kanelurowane półkolumny jonickie. Wykusz podpira para ~~zasklepienia~~ **zasklepienia** wsporników w kształcie wychodzących z wolut gryfów ujeżdżanych przez dzieci. Okno III p. w narożniku nakrywa trójkątny fronton postawiony na belkowaniu ozdobionym ząbkami. Całość wieńczy silny geison podparty rytmem kroksztynów na belkowaniu ozdobionym ząbkami i roślinnym fryzem z okrągłymi okienkami poddasza w opaskach z wieńców. Elewacje tylne otynkowane gładko, bez ozdób.

W budynku zachowane są ozdobne ażurowe metalowe biegi schodów w klatce schodowej, stiukowa dekoracja ścian w sieni wejściowej, stiukowa dekoracja stropów w części pomieszczeń parteru, I i II p. oraz ozdobne odrzwia wejścia do budynku z geometryczną dekoracją snycerską.

Budynek wyposażony w instalacje: elektryczną, gazową, wodociągową i kanalizacyjną. Ogrzewanie wewnątrz piecami i częściowo centralne etażowe.

<p>14. Kubatura</p> <p>9.712 m³</p>	<p>15. Powierzchnia użytkowa</p> <p>1.379 m²</p>	<p>16. Przeznaczenie pierwotne</p> <p>BUDYNEK MIESZKALNY.</p>	<p>17. Użytkowanie obecne</p> <p>BUDYNEK MIESZKALNY.</p>
<p>18. Prace budowlane i konserwatorskie, ich przebieg i dokumentacja</p> <p>1904 - Przebudowa klatki schodowej, nowe metalowe schody w miejsce drewnianych.</p> <p>Brak danych o innych pracach do 1945 r.</p> <p>1947 - Naprawa dachu, wymiana pokrycia.</p> <p>1964 - Remont wnętrza budynku, nowe podziały mieszkań, przebudowa d. lokalu sklepowego w piwnicach od ul. Zelwerowicza na cele biblioteki publicznej.</p>		<p>19. Stan zachowania (fundamenty, ściany zewnętrzne, ściany wewnętrzne, sklepienia, stropy, konstrukcje dachowe, pokrycie dachu, wyposażenie i instalacje)</p> <p>Ogólny stan techniczny budynku - zadowalający.</p> <p>Brak widocznych zniszczeń lub uszkodzeń podstawowych elementów konstrukcyjnych budynku. Drobne ubytki tynków zewnętrznych w przyziemiu. Znaczne ubytki tynków wewnętrznych w części piwnic od ul. Podwale. Liczne drobne ubytki i zniszczenia w sieni i klatce schodowej. Zawilgocenie części murów w przyziemiu. Znacznie zniszczone powłoki malarskie na elewacjach. Znaczne ubytki marmurowych stopnic zewnętrznych schodów przy wejściu do budynku.</p> <p>Budynek w całości użytkowany, jednak zaniedbany, pozbawiony bieżącej konserwacji.</p>	
<p>20. Najpilniejsze postulaty konserwatorskie</p>			

21. Akta archiwalne (rodzaj akt, numer i miejsce przechowywania)

Archiwum Budowlane m. Wrocławia - Teka 3273 - Dokumentacja budowlana przebudowy z 1904 r. /dokumentacja projektowa i pozostałych przebudów zaginęła/ oraz instalacji wod.-kan.

Archiwum DZBM Stare Miasto - sygn. 261-65/III - Dokumentacja budowlana remontu z 1964 r.


22. Bibliografia

23. Źródła ikonograficzne i fotografie (rodzaj, miejsce przechowywania, sygnatury)

24. Uwagi różne

Część pomieszczeń piwnicznych od ul. Zelwerowicza zajmuje Filia Nr 3 Dzielnicowej Biblioteki Publicznej "Stare Miasto" Wrocław, ul. Głogowska 9.

25. Wypełnił Zbigniew Łabęcki


26.10.1982

26. Sprawdził

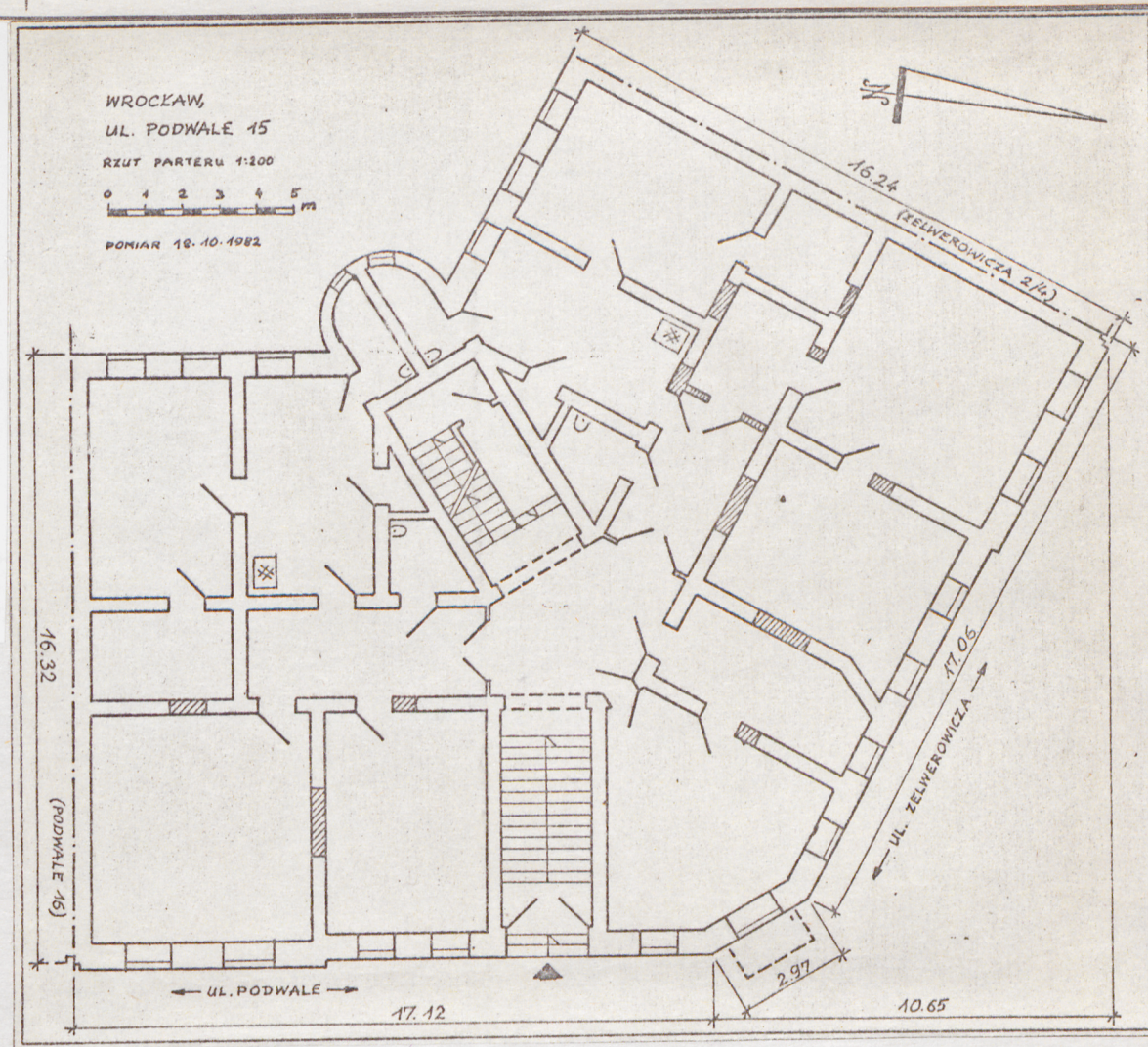
27. Załączniki

1. Wkładka /uzupełnienie rubryki 11 - rzut, fotografie/.

1. Miejscowość **WROCŁAW**
ul. Podwale 15

2. Obiekt (nazwa jak w karcie)
BUDYNEK MIESZKALNY.

3. Zawartość wkładki (nazwa obiektu lub materiału uzupełniającego)
Uzupełnienie rubryki 11 /rzut, fotografie/.



Wkładkę założył: **Zbigniew Łabecki 26.10.1982**
(imię, nazwisko, data)

Miejsce przechowywania negatywów:

Jedn. Wyd. Akcyd. Olsztyn zam. 1299/S/78
©ZGraf. ZP. Ostróda zam. 1040 n. 20000

Wzór ODZ 1978 r.