

Nr

A

B

C

D

E

F

G

H

I

J

K

L

M

N

O

P

R

S

T

U

V

DOLNOŚLASKIE

W

X

Y

Z

1. Obiekt zabytkowy

DOM - UL. MIKOŁAJA 51

NIE ISTNIEJE

gr II

2. Miejscowość

WROCLAW

11280

3. Wiek

XVI

4. Styl

GOTYK

5. Kubatura m³

540

6. Powierzchnia w m²

a) zabytkowa: 69 b) użytkowa: ~ 90

7. Materiał budowlany

przed zniszczeniem

po odbudowie

a) ściany

cegła

b) sklepienia

cegła

c) stropy

drewno

d) więzania dachu

drewno

e) krycie dachu

dachówka

8. Wyposażenie architektoniczne

kuchnia gotycka
od podłogi
"otry murzt"

11. Ilość budynków

1

12. Ilość kondygnacji

3

13. Użytkowanie wnętrza według ilości:

a) izb mieszkalnych

4

b) innych pomieszczeń

4

c) piwnic

2

14. Grunty należące do zabytku:

ha

a) ogrody syłowe

b) sady i grunty uprawne

c) lasy

d) wody

e) inne

15. Przeznaczenie pierwotne budynku

miejskowe

16. Użytkowanie w latach ubiegłych

miejskowe

17. Użytkowanie obecne

miejskowo zamieszkały

18. Nadaje się do użycia na:

po remoncie domu miejskiego

9. Autorzy i data budowy i przebudowy

budowa XVI wiek
przebudowa XIX-wieczna

19. Data, rodzaj i stopień zniszczeń i odbudowy

Data

O P I S

znisz-
czenie
%
odbu-
dowa
%

VIII. 1939 r.

XI. 1939 r.

XII. 1945 r.

10. Udostępnienie

w/g sytuacji
nie odnotuj
stronie karty

20. Przynależność administracyjna

a) województwo WROCLAWSKIE

b) powiat miejski

c) gmina

21. Stacja

nazwa stacji

odległość od
stacji w km

a) kolejowa

WROCLAW

~ 2

b) autobusowa

WROCLAW

~ 2

22. Właściciel i jego adres

DZBN - IRODMIEJCIE
UL. ELZBIETY 4

23. Użytkownik i jego adres

miejskowo zamieszkały

24. Inwestor i jego adres: D. Z. B. N.

25. Rejestr zabytku nr 94

rok 12.11.1962 miejsce przechowywania

26. Nazwa księgi hipotecznej

27. Numer

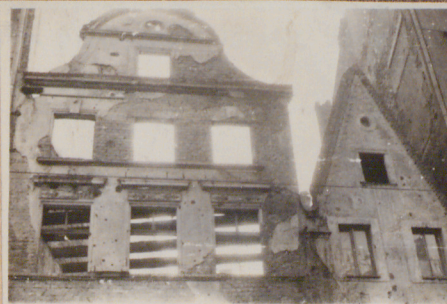
hipoteczny

28. Akta

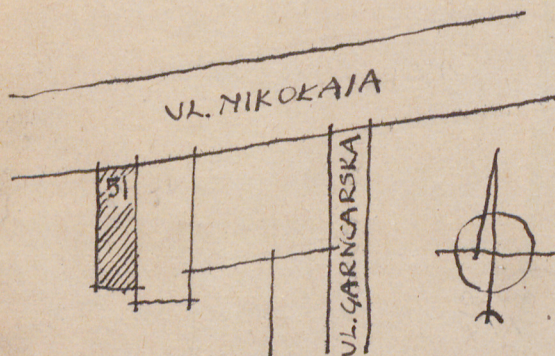
29. Fotografie

30. Inwentaryzacja pomiarowa

31. Szkic sytuacji



Budynek gotycki
renowowany. Tęży trakt
dla onie.
Wartość artystyczna
i rednia. Wymaga kapitalnego
remontu



32. Przebieg prac konserwatorskich

rok	Wyszczególnienie prac	Koszt tys. zł

33. Koszty
w tys. zł

przewidywane

rzeczywiste

34. Inspekcje

35. Uwagi różne

36. Wypełnił dnia 11. 11. 59

Zajm

37. Sprawdził dnia 7. 12. 59.

Werner

1. 6. 64 Nat