

Nr

A B C D E F G H I J K L M N O P R S T U V W X Y Z

Województwo

1. Obiekt zabytkowy

02

DOM MIESZKALNY RZEMIEŚNIKÓW

pl. Klasztorny 3

KLASZTÓRNYCH

(5)

2. Miejscowość

gm. Wotów

LUBIĄŻ

qm. w/w.

3. Wiek XVIII

4. Styl

barok

5. Kubatura m³ ~ 4.9986. Powierzchnia w m² zabud. 714

a) zabytkowa:

b) użytkowa:

20. Przynależność administracyjna

a) województwo

województwo

b) powiat

wotów

c) gmina

Lubiąż

7. Materiał budowlany

Przed zniszczeniem

Po odbudowie

11. Ilość budynków 1

14. Grunty należące do zabytku: ha

12. Ilość kondygnacji 2

a) ogrody stylowe

-

13. Użytkowanie wnętrza według ilości:

b) sady i grunty uprawne

a) izb mieszkalnych

c) lasy

b) innych pomieszczeń

d) wody

c) piwnic

e) inne

21. Stacja

Nazwa stacji

Odległość od stacji w km

a) kolejowa

wotów

b) autobusowa

Lubiąż

22. Właściciel i jego adres

URN Lubiąż

8. Wyposażenie architektoniczne

Obrazowanie obłone i portale barokowe, pilasterki tortoisierne 11 kąt barokowy

15. Przeznaczenie pierwotne budynku

16. Użytkowanie w latach ubiegłych

17. Użytkowanie obecne

mieszkalny

18. Nadaje się do użycia na

9. Autorzy i data budowy i przebudowy

Wzniesiony z całym zespołem 2a mzdów opate Ludwika Baucha (1700-1729)

19. Data, rodzaj i stopień zniszczeń i odbudowy

Data	O P I S	Zniszczenia %	Odbudowa %
VIII.1939 r.			
XI.1939 r.			
XII.1945 r.			
1970	Stan dobry, uszkodzony po remoncie (wzrost)		

10. Udostępnienie

dostępny

23. Użytkownik i jego adres

24. Inwestor i jego adres

25. Rejestr zabytku Nr..... rok..... miejsce przechowywania

26. Nazwa księgi hipotecznej

27. Nr hipoteczny

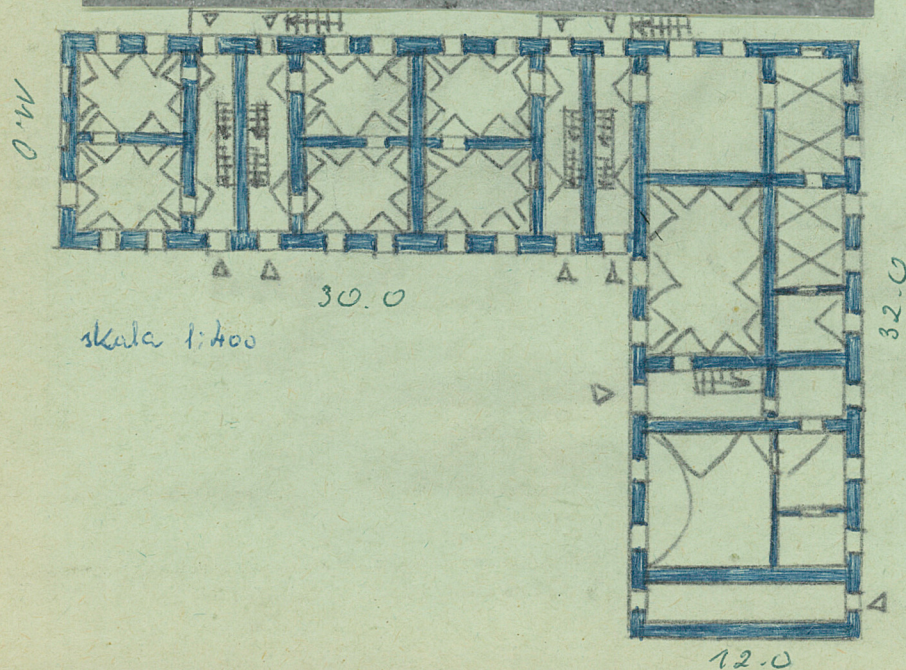
28. Akta

29. Fotografie

30. Inwentaryzacja pomiarowa

Z Y X W V U T S R P O N M L K J I H G F E D C B A Nr

31. Szkic sytuacyjny, plan schematyczny, uwagi opisowe, fotografia



32. Przebieg prac konserwatorskich

Rok	Wyszczególnienie prac	K o s z t tys. zł

33. Koszty
w tys. zł

Przewidywane

Rzeczywiste

34. Inspekcje

35. Uwagi różne

36. Wypełnił dnia

37. Sprawdził dnia