

Nr D. 222

A B C D E F G H I J K L M N O P R S T U V W X Y Z

DOLNOŚLĄSKIE

Województwo

1. Obiekt zabytkowy

Orn. 1149/12

BRAMA GÓRNA - WJAZDOWA DO OPACTWA CYSTERSKIEGO

2. Miejscowość

HENRYKÓW

10314
gm. Żubice

3. Wiek

XVIII

4. Styl

barok

5. Kubatura m³

300

6. Powierzchnia w m²

35

a) zabytkowa:

b) użytkowa:

20. Przynależność administracyjna

a) województwo

Wrocławskie

b) powiat

Zubrowski

c) gmina

ŻUBICE

7. Materiał budowlany

przed zniszczeniem

po odbudowie

a) ściany

kamień
cegła

b) sklepienia

cegła

c) stropy

drewno

d) więzania dachu

drewno

e) krycie dachu

Tyniec

11. Ilość budynków

1

12. Ilość kondygnacji

2

13. Użytkowanie wnętrza według ilości:

a) izb mieszkalnych

2

b) innych pomieszczeń

-

c) piwnic

-

14. Grunty należące do zabytku:

ha

a) ogrody stylowe

b) sady i grunty uprawne

c) lasy

d) wody

e) inne

21. Stacja

Nazwa stacji

Odległość od stacji w km

a) kolejowa

loco

b) autobusowa

loco

22. Właściciel i jego adres

Stacja Hodołki Roslin
Henryków

8. Wyposażenie architektoniczne

Przy ścianie zach. dwie
barokowe rzeźby św. Bernarda
i Benedykta

15. Przeznaczenie pierwotne budynku

brama

16. Użytkowanie w latach ubiegłych

"

17. Użytkowanie obecne

"

18. Nadaje się do użycia na

9. Autorzy i data budowy i przebudowy

Wzniesione w 1701 r. w
trakcie przebudowy barokowej
klanki, za rządów opata
Henryka III Kahlke

19. Data, rodzaj i stopień zniszczeń i odbudowy

Data

O P I S

Zniszczenia
%dbu-
dowa
%

VIII. 1939 r.

XI. 1939 r.

XII. 1945 r.

VI. 1964

Użytki pokrycia dachu, elewacja frontu
odrestaurowane w 1968 r.

10

23. Użytkownik i jego adres

piętro niewykorzystane

24. Inwestor i jego adres

25. Rejestr zabytku Nr

874

21.09.1981

rok..... miejsce przechowywania

26. Nazwa księgi hipotecznej

27. Nr hipoteczny

28. Akta

29. Fotografie

30. Inwentaryzacja pomiarowa

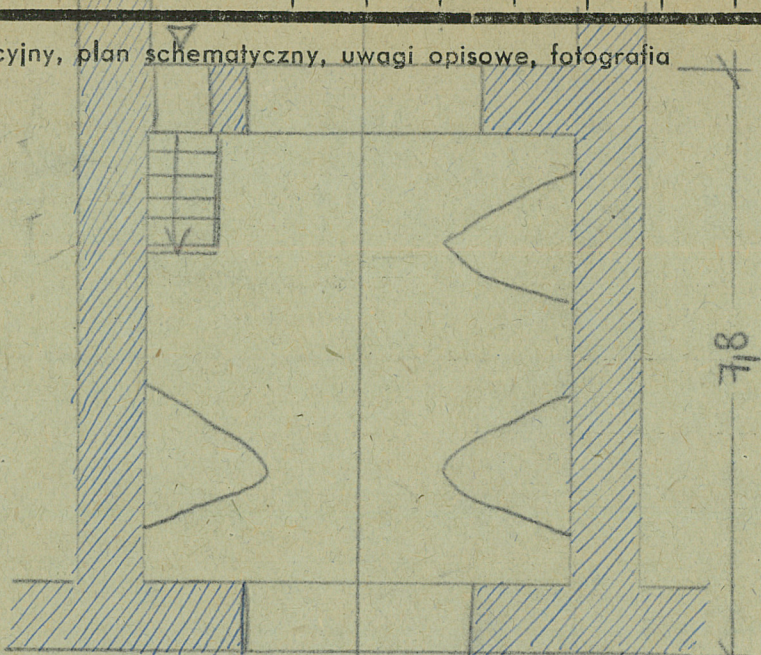
10. Udostępnienie

dostępny

Z Y X W V U T S R P O N M L K J I H G F E D C B A Nr

31. Szkic sytuacyjny, plan schematyczny, uwagi opisowe, fotografia

A-100



78

75



32. Przebieg prac konserwatorskich

Rok	Wyszczególnienie prac	Koszt tys. zł

33. Koszty w tys. zł	Przewidywane	Rzeczywiste
-------------------------	--------------	-------------

34. Inspekcje

36. Wypełnił dnia
Mawin

37. Sprawdził dnia
Edenho

