

DOLNOŚLĄSKIE

1. Obiekt

984/3

PLEBANIA

2. Czas powstania

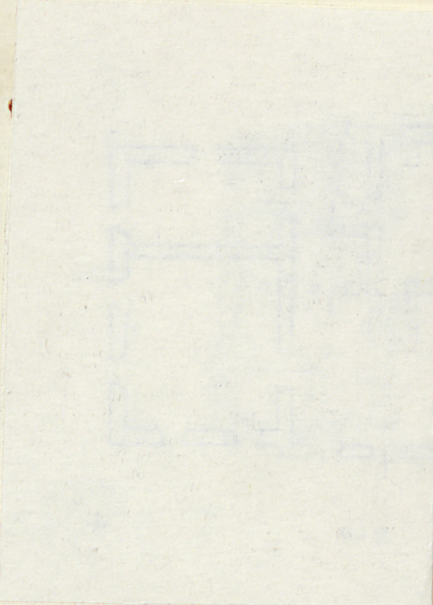
2 poł. XVIII w.

3. Miejscowość

NOWY KOŚCIÓŁ

8764

11. Zdjęcia, plan sytuacyjny, rzuty



4. Adres

Nowy Kościół nr 57

nr hipoteczny

5. Przynależność administracyjna

województwo

gmina

6. Poprzednie nazwy miejscowości

Neukirch

7. Przynależność administracyjna
przed 1.VI.1975

województwo

powiat

8. Właściciel i jego adres

Urząd Gminy w Świerzawie

9. Użytkownik i jego adres

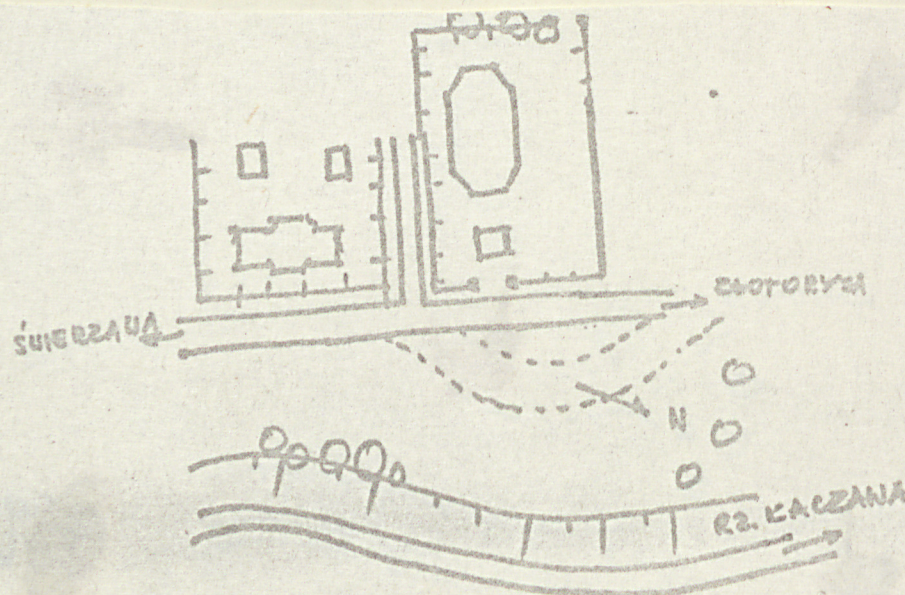
prywatny

Nowy Kościół nr 57

10. Rejestr zabytków

Nr data

autor zdjęć Stanisław
data wykonania wrzesień
miejsce przechowywania negatyw



DOLNOŚLĄSKIE

1. Obiekt

984/3

PLEBANIA

2. Czas powstania

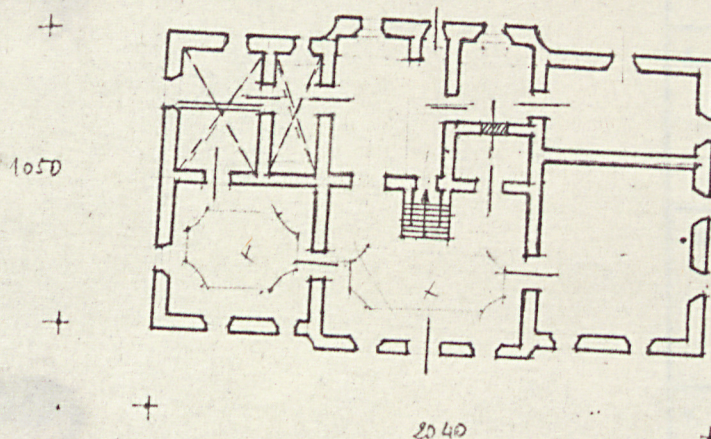
2 poł. XVIII w.

3. Miejscowość

NOWY KOŚCIÓŁ

8764

11. Zdjęcia, plan sytuacyjny, rzuty



4. Adres

Nowy Kościół nr 57

czny

ność administracyjna

two .. jeleniogórskie

Swierzawa

pow. Złotoryja

nie nazwy miejscowości :

ukirch

żność administracyjna
VI.1975

ztwo .. wrocławskie

Złotoryja

powiat

8. Właściciel i jego adres

Urząd Gminy w Swierzawie

9. Użytkownik i jego adres

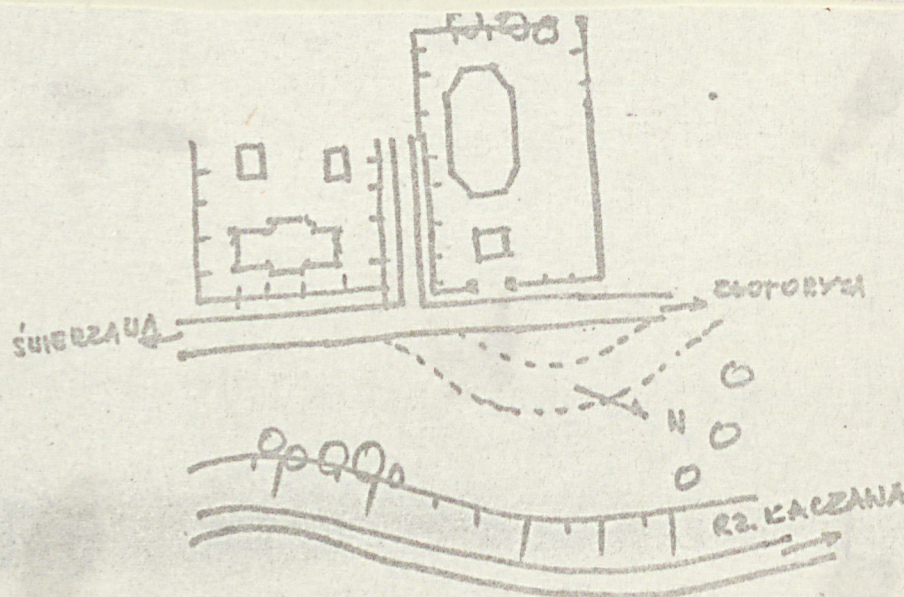
prywatny

Nowy Kościół nr 57

10. Rejestr zabytków

Nr data

autor zdjęć Stanisław
data wykonania wrzesień
miejsce przechowywania negatyw



Późny klasycyzm

Budynek usytuowany przy szosie Złotoryja-Swierzawa, na pd. o kościoła. Kalenicowy, wolnostojący. Zwrócony frontem na wsch. Murowany z kamienia łamanego, otynkowany. Wzniesiony na planie prostokąta z nieznacznymi rozalitami na osi frontowej i tylnej elewacji. Piętrowy, częściowo podpiwniczony. Układ wnętrza trzytraktowy z obszerną sienią w trakcie środkowym. W pomieszczeniach sufity z fasetą i sklepienie krzyżowe. Elewacje dłuższych boków siedmioosiowe, krótszych dwuosiowe, zaakcentowane w narożach i między kondygnacjami pasami w tynku. Drzwi zewnętrzne w obramieniu o wykreju odcinkowym z kluczem, płycinowe. Okna prostokątne w obramieniach kamiennych, stolarka typu skrzynekowego. Schody jednobiegowe, proste. W sieni posadzka kamienna. Dach czterospadowy z prostokątną wystawką od frontu, kryty karpówką w łuskę. Więźba drewniana, krokwiowo-jętkowa. Instalacja elektryczna i wodnokanalizacyjna.

| | | | |
|--|---------------------------|---|------------------------|
| 14. Kubatura | 15. Powierzchnia użytkowa | 16. Przeznaczenie pierwotne | 17. Użytkowanie obecne |
| 1239 m ³ | 367 m ² | plebania | budynek mieszkalny |
| 18. Prace budowlane i konserwatorskie, ich przebieg i dokumentacja | | 19. Stan zachowania (fundamenty, ściany zewnętrzne, ściany wewnętrzne, sklepienia, stropy, konstrukcje dachowe, pokrycie dachu, wyposażenie i instalacje) | |
| | | Dobry | |
| 20. Najpilniejsze postulaty konserwatorskie | | | |
| | | | |

21. Akta archiwalne (rodzaj akt, numer i miejsce przechowywania)

22. Bibliografia

23. Źródła ikonograficzne i fotografie (rodzaj, miejsce przechowywania, sygnatury)

24. Uwagi różne

25. Wypełnił

Stanisław Stulin
październik 1978

26. Sprawdził

Miejscowość

Nowy Kościół

Powiat

gm. Świerawa

OPIS ZDJĘCIA:

plebania



Data zdjęcia:

Autor:

Nr Neg.

Nr

Nr

WDN - Zam. 3032/75 - 5000