

1. Obiekt

F O L W A R K

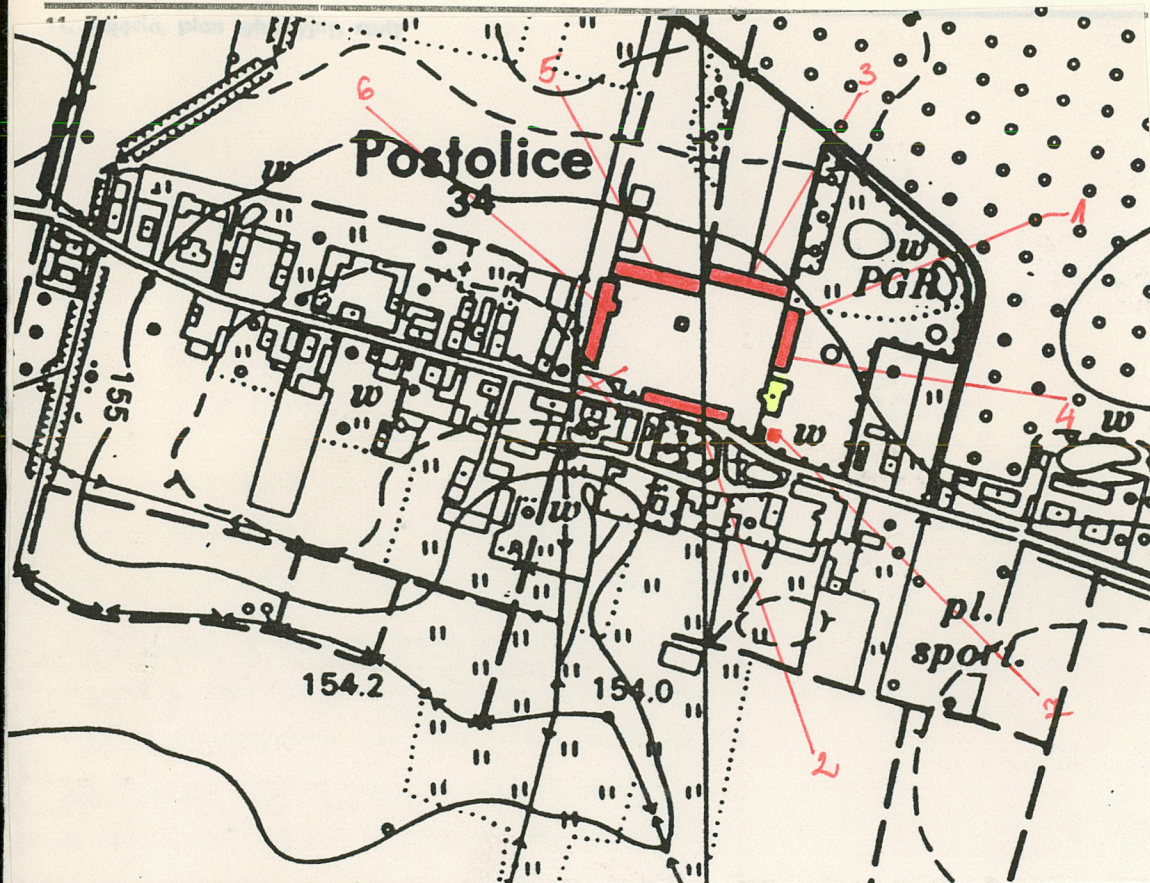
2. Czas powstania

ok. 1895 r.

3. Miejscowość

P O S T O L I C E

1051



4. Adres Postolice  
59-245 Budziszów Wlk.

nr hipoteczny.....

5. Przynależność administracyjna

województwo legnickie

gmina Wądroże Wielkie  
paw. JAWOR

6. Poprzednie nazwy miejscowości

P O S E L W I T Z

7. Przynależność administracyjna  
przed 1. VI. 1975 r.

województwo wrocławskie

powiat Sroda Śląska

8. Właściciel i jego adres

Agencja Własności Rolnej S.P.  
Gospodarstwo Rolne S.P. Budzi-  
szów Mały, 59-245 Budziszów Wlk.

9. Użytkownik i jego adres

dzierżawca - [REDACTED]

10. Rejestr zabytków

Nr ..... data .....



Dwór wzniesiony w I poł.XIX w., zmodernizowany pod koniec XIX w., o skromnym, neoklasycystycznym wystroju elewacji. Z czasów modernizacji pochodzi eklektyczny wystrój wnętrza /sztukaterie, stolarka/.

W 1917 r. właścicielem majątku był HEINRICH GOLLNISCH z Brzostowa. Prawdopodobnie on jest autorem rozbudowy folwarku, którego budynki pochodzą z końca XIX w.

Po II wojnie świat. majątek był w użytkowaniu PGR. Obecnie w dworze mieszczą się biura i mieszkania.

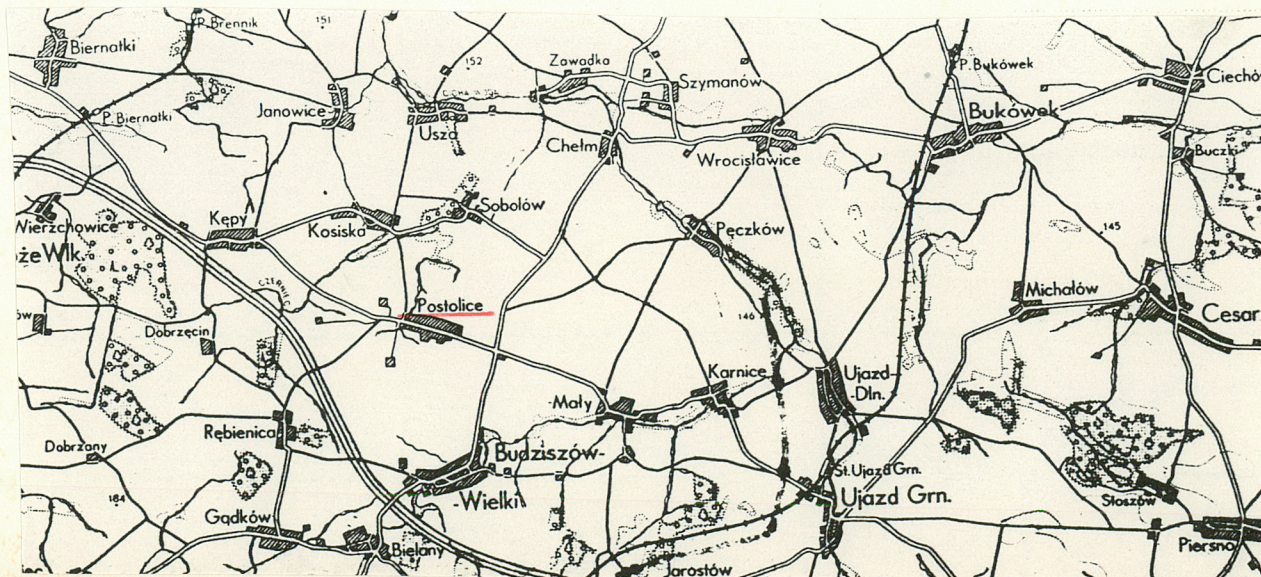
**S Y T U A C J A:** założenie usytuowane jest w centrum wsi, po północnej stronie drogi głównej przez wieś; otoczone jest murem kamiennym, zachowanym głównie od północy i wschodu. Na zachód od dworu rozciąga się folwark, na wschód niewielki park o skromnym drzewostanie.

Budynki gospodarcze ustawione w czworobok. Wjazd na majdan usytuowany między nieistniejącym już budynkiem stajni /?/ a oborą I.

Folwark złożony jest z:

- budynku mieszkalno-gospodarczego ze stajnią,
- obory I /bukaciarnia/,
- obory II,
- spichlerza,
- stodoły I,
- stodoły II,
- kurnika.

Na zachód od wjazdu ruiny budynku gospod. o nieustalonym charakterze.





14. Kubatura	15. Powierzchnia użytkowa	16. Przeznaczenie pierwotne	17. Użytkowanie obecne
Podano na poszczególnych wkładkach.		Folwark	Folwark
18. Prace budowlane i konserwatorskie, ich przebieg i dokumentacja		19. Stan zachowania (fundamenty, ściany zewnętrzne, ściany wewnętrzne, sklepienia, stropy, konstrukcje dachowe, pokrycie dachu, wyposażenie i instalacje)	
		Podano na poszczególnych wkładkach.	
20. Najpilniejsze postulaty konserwatorskie			



21. Akta archiwalne (rodzaj akt, numer i miejsce przechowywania)

22. Bibliografie

- Schlesisches Güter-Adressbuch, Breslau 1917
- Knie J.G. - Alphabetisch-statistisch-topographische Übersicht der Dörfer, Flecken, Städte u. a.Orte....., Breslau 1845

23. Źródła ikonograficzne i fotografie (rodzaj, miejsce przechowywania, sygnatury)

24. Uwagi różne

Wypełnił

Leszek Dobrzyniecki

Imię i nazwisko

XI/1995

data .....

26. Sprawdził

imię i nazwisko

data .....

27. Załączniki

wkładki z opisem,  
planami i fotografiami - szt.-7

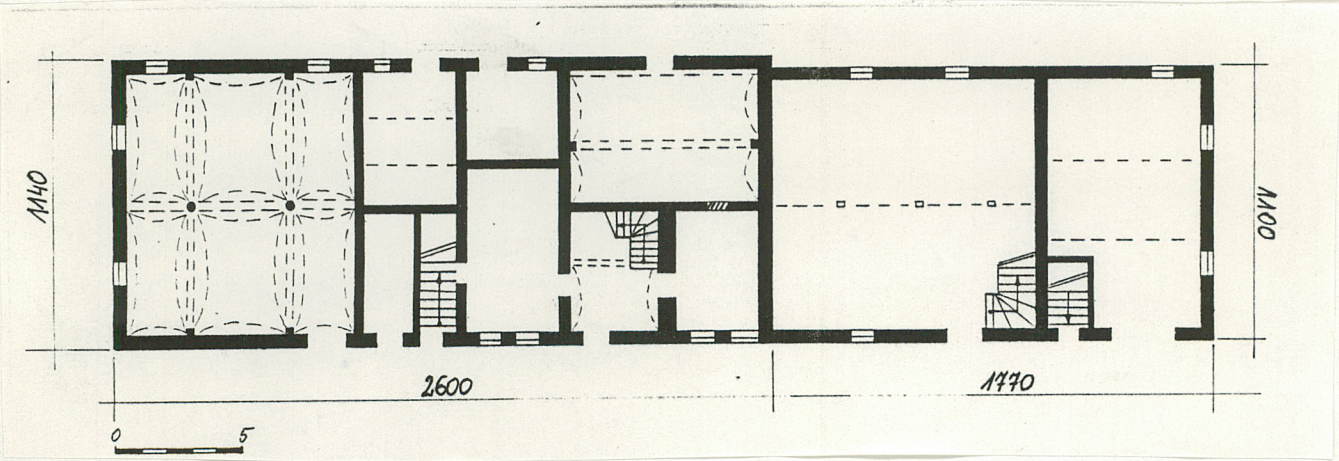


1. Miejscowość	2. Obiekt (nazwa jak w karcie)	3. Zawartość wkładki (nazwa obiektu lub materiału uzupełniającego)
POSTOLICE	Folwark - budynek mieszkalno-gospodarczy	opis, plany, fotografie

BUDYNEK MIESZKALNO-GOSPODARCZY /stajnia/: zbud. ok. 1895 r., dobudowany do spichlerza, na rzucie prostokąta, murowany z kamienia i cegły. Nie podpiwniczony. DACH: 2-spadowy ceramiczny z podłużną powieką od zach. i 2 przewodami kominowymi. WIEŻBA: płatwiowo-krokwiova z 2 rzędami stolców. SKŁĘPIENIA: odcinkowa kolebka i 3-przęsłowe żaglaste na granitowych kolumnach i murowanych przyściennych filarach. STROPY: drewniane, płaskie z podsufitką. SCHODY: drewniane, zabiegowe. POSADZKI: ceglane, podłogi deskowe. STOLARKA OKIENNA: podwójna, krosnowa, 2-skrzydłowa, zachowana w części. STOLARKA DRZWI: otwory drzwiowe zamknięte prosto, ze stolarką wtórną; otwór wejściowy do stajni zamknięty odcinkowo w obramieniu ceglanym. INSTALACJE: elektryczna, odgromowa, wodna. STAN zachowania: zły, budynek opuszczony, dach nieszczelny z ubytkami, ubytki w konstrukcji więźby, zaatak. przez owady, mury zawilgocone ze zniszczonym tynkiem, wnętrza zdewastowane.

Kubatura 1630 m<sup>3</sup>

Powierzchnia zabudowy 296,4 m<sup>2</sup>



Leszek Dobrzyniecki - XI/1995

Wkładkę założył: .....

(imię, nazwisko, data)

PSOZ Legnica

Miejsce przechowywania negatywów: .....





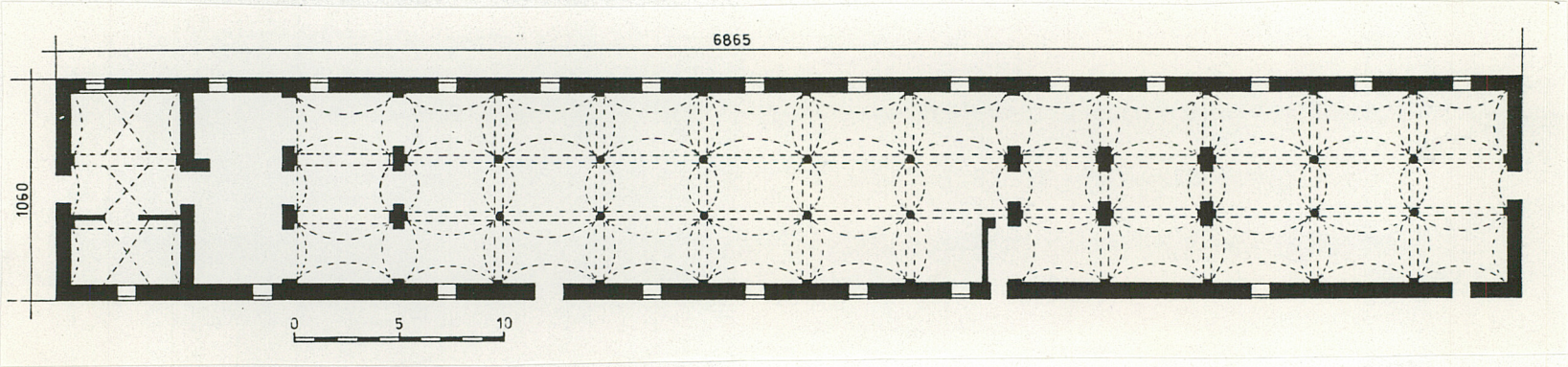


1. Miejscowość	2. Obiekt (nazwa jak w karcie)	3. Zawartość wkładki (nazwa obiektu lub materiału uzupełniającego)
POSTOLICE	Folwark - obora I	opis, plany, fotografie

OBORA I - /bukaciarnia/ - zbud. ok. 1895 r. na rzucie wydłużonego prostokąta, od wsch. współczesna dobudówka. Murowana z kamienia i cegły, otynkowana. D A C H: 2-spadowy ceramiczny, w kalenicy konstrukcja otworów wentylacyjnych. WIĘZBA: 2-kondygnacyjna, wsparta na 2 rzędach stolców; płatwiowo-krokwiowa z 2 rzędami stolców. SKŁĘPIENIA: kolebkowe ze stycznymi lunetami, odcinkowa kolebka i sklepienia żaglaste na granitowych kolumnach. Niektóre przęsła ze stropem masywnym - współczesnym. O K N A: zamknięte odcinkowo ze ślusarką 2-skrzydłową /brak oszklenia/. OTWORY DRZWIOWE: zamknięte odcinkowo ze stolarką współczesną. POSADZKI: betonowe. INSTALACJE: elektryczna nadtynkowa /nieczynna/ i odgromowa. STAN zachowania: budynek nie użytkowany; stan niezadowalający: ubytki w poszyciu i konstrukcji więźby, mury zawilgocone, miejscami zniszczony tynk, brak oszklenia okien.

Kubatura 4340 m<sup>3</sup>

Powierzchnia zabudowy 428,2 m<sup>2</sup>

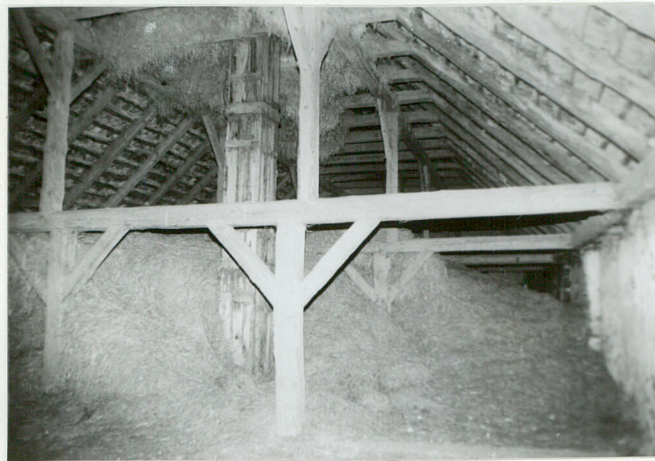


Wkładkę założył: ..... Leszek Dobrzyniecki - XI/1995 .....  
(imię, nazwisko, data)

PSOZ Legnica

Miejsce przechowywania negatywów: .....



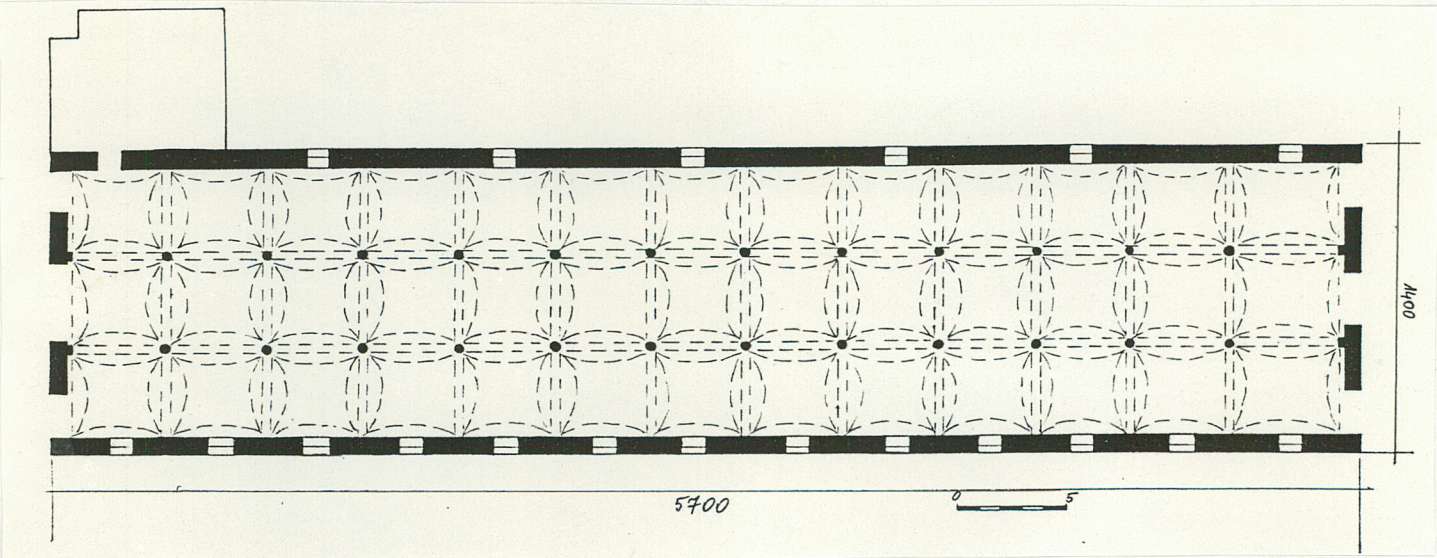




1. Miejscowość POSTOLICE	2. Obiekt (nazwa jak w karcie) Folwark - obora II	3. Zawartość wkładki (nazwa obiektu lub materiału uzupełniającego) opis, plany, fotografie
-----------------------------	--	---

OBORA II: - zbud. ok. 1895 r. - na rzucie wydłużonego prostokąta, murowana z kamienia /podmurówka/ i cegły, otynkowana. D A C H: 2-spadowy ceramiczny. Elewacje dłuższe na cokole, poszczególne przęsła zaznaczone pilastrami o uproszczonych formach. Od pn. współczesna dobudówka zlewni mleka. WIĘZBA: 2-kondygnacyjna, wsparta na 2 rzędach stoliców; wyżej płatwiowo-krokwiowa z 2 rzędami stoliców, podparta zastrzałami; jętki. SKŁEPIENIA: 3-przęskowe, żaglaste na granitowych kolumnach. POŚADZKI: betonowe. O K N A: rozmieszczone regularnie, prostokątne, ze slusarką 3-dzielną. W R O T A: zamknięte prostokątne, ze stolarką wtórną, umieszczone w ścianach szczytowych. INSTALACJE: elektryczna nadtynkowa, odgromowa. STAN zachowania: budynek użytkowany, w stanie dość dobrym; zawilgocone mury, zniszczona stolarka wrót.

Kubatura 4488 m<sup>3</sup> Powierzchnia zabudowy 798 m<sup>2</sup>



Wkładkę założył: Leszek Dobrzyniecki - XI/1995  
(imię, nazwisko, data)

PSOZ Legnica

Miejsce przechowywania negatywów: .....



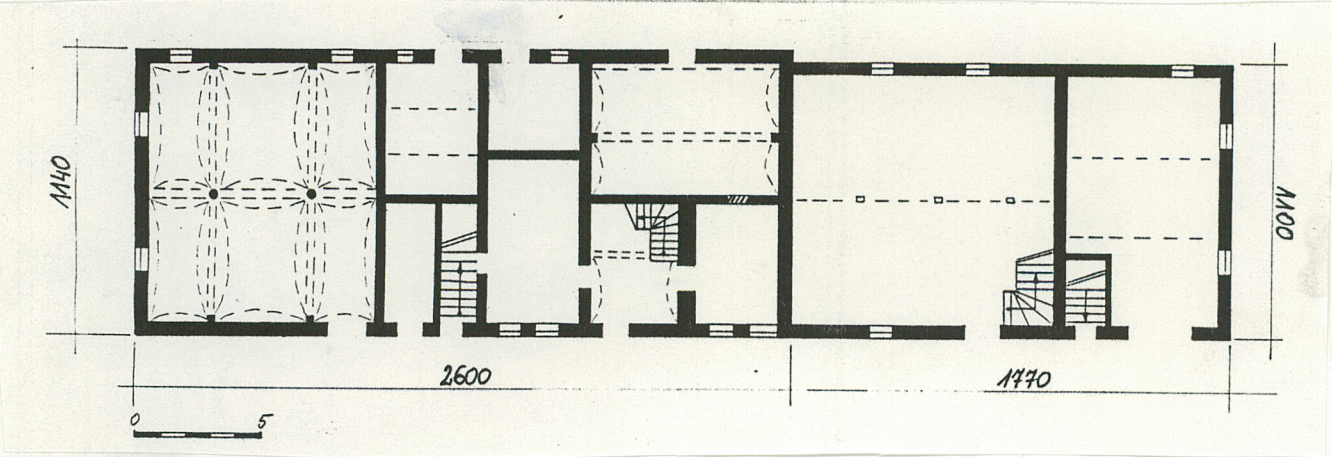




1. Miejscowość POSTOLICE	2. Obiekt (nazwa jak w karcie) Folwark - spichlerz	3. Zawartość wkładki (nazwa obiektu lub materiału uzupełniającego) opis, plany, fotografie
-----------------------------	---	---

**SPICHLERZ** - zbud. ok. 1895 r. - na rzucie prostokąta, dobudowany do budynku mieszkalno-gospodarczego. Murowany z kamienia /cokół/ i cegły, otynkowany. **DACH**: 2-spadowy ceramiczny z podłużnymi powiekami. W części podpiwniczony; piwnice niedostępne. **WŁĘZBA**: płatwiowo-krokwiowa na 2 rzędach stolców. **STROPY**: belkowe na drewnianych podciągach i słupach. **SCHODY**: drewniane, zabiegowe. **OTWORY**: w przyziemiu 2 prostokątne otwory drzwiowe oraz 1 para wrót zamkniętych odcinkowo. W kondygnacji poddasza otwory okienne w prostokącie leżącym, bez stolarki. **FOSADZKI**: betonowe. **INSTALACJE**: elektryczna, odgromowa. **STAN zachowania**: zły; budynek użytkowany częściowo na garaż; dach z ubytkami, więźba porażona przez owady, mury zawilgocone ze zniszczonym tynkiem.

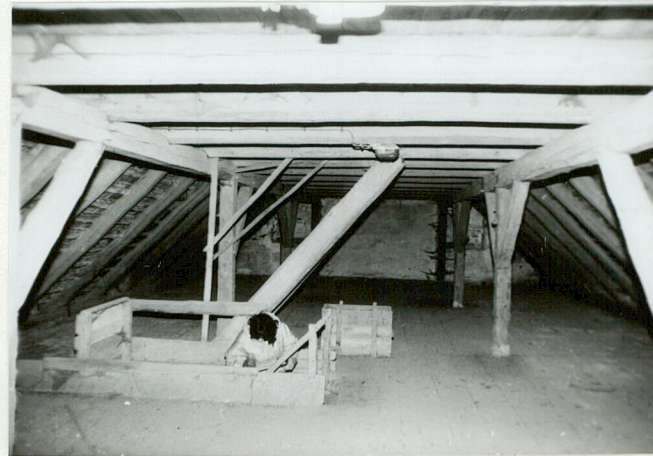
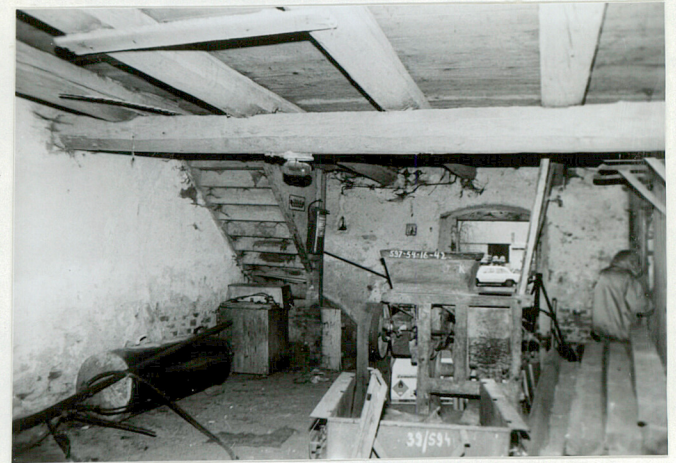
Kubatura  $m^3$  Powierzchnia zabudowy  $m^2$



Wkładkę założył: Leszek Dobrzyniecki - XI/1995  
(imię, nazwisko, data)

Miejsce przechowywania negatywów: PSCZ Legnica





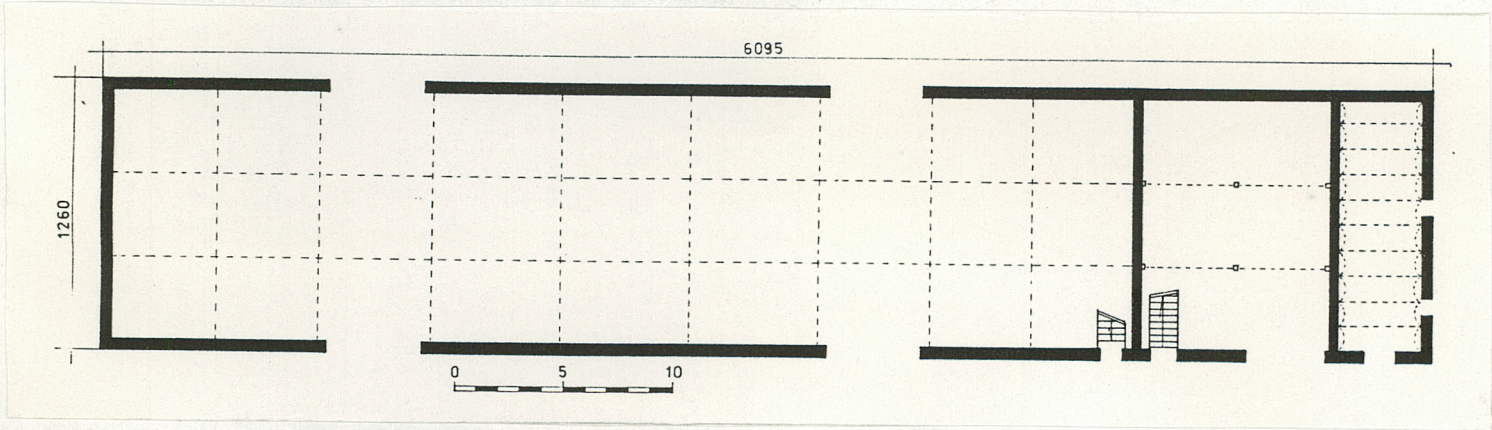


1. Miejscowość	2. Obiekt (nazwa jak w karcie)	3. Zawartość wkładki (nazwa obiektu lub materiału uzupełniającego)
POSTOLICE	Folwark - stodoła I	opis, plany, fotografie

STODOŁA I: - z cieletnikiem - zbud. ok. 1895 r. na rzucie wydłużonego prostokąta, murowana z kamienia i cegły, otynkowana. D A C H: 2-spadowy ceramiczny, 1 przewód kominowy. Częściowo podpiwniczona. WIEŻBA: 2-kondygnacyjna, wsparta na 2 rzędach stolców; górna kondygnacja z belkami wiązarowymi, wspartymi na ścianach magistralnych, płatwiowo-krokwiowa z 2 rzędami stolców; wzmocnione płatwie pośrednie, zastrzały. SKLEPIENIA I STROPY: odcinkowe Kleina w części cieletnika i strop belkowy na 2 podciągach w części warsztatu. SCHODY: - 1-biegowe kamienne /do piwnicy/, 1-biegowe drewniane /nad warsztat/. FUNDAMENTY: betonowe. OTWORY okienne i drzwiowe: w części warsztatu i cieletnika zamknięte odcinkowo w obramieniach cegła - nych; w części stodoły 2 pary otworów zamkniętych odcinkowo, ze stolarką współczesną, 2-skrzydłową, otwieraną. INSTALACJE: elektryczna nadtynkowa, odgromowa, wentylacji grawitacyjnej. STAN zachowania: ubytki w poszyciu dachu, zdekompletowana, porażona więźba, zawilgocone mury, zniszczony tynk.

Kubatura 4604 m<sup>3</sup>

Powierzchnia zabudowy 467,3 m<sup>2</sup>



Wkładkę założył: Leszek Dobrzyniecki - XI/1995  
(imię, nazwisko, data)

PSOZ Lrgnica

Miejsce przechowywania negatywów: .....





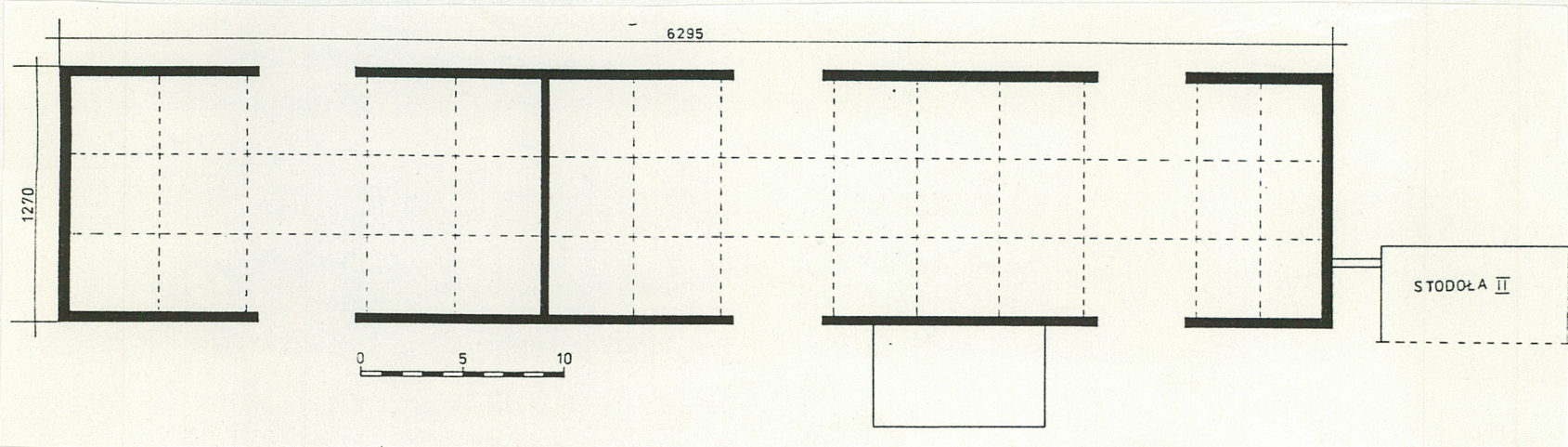


1. Miejscowość	2. Obiekt (nazwa jak w karcie)	3. Zawartość wkładki (nazwa obiektu lub materiału uzupełniającego)
POSTOLICE	Folwark - stodoła II	opis, plany, fotografie

STODOŁA II: - zbud. ok. 1895 r. - na rzucie wydłużonego prostokąta, z niską dobudówką współczesną od wsch. Murowana z kamienia i cegły, otynkowana. D A C H: 2-spadowy ceramiczny. WIĘZBA: 2-kondygnacyjna, wsparta na 2 rzędach stolców; kondygnacja górna z belkami wiązarowymi, wspartymi na ścianach magistralnych, płatwiowo-krokwiowa z 2 rzędami stolców; w niektórych wiązarach zamiast jętek - kleszcze. Wzmocniona zastrzałami. O T W O R Y: wrót zamknięte odcinkowo, ze stolarką współczesną, 2-skrzydłową; przejaźdy brukowane. INSTALACJE: elektryczna nadtynkowa, wentylacji grawitacyjnej i mechanicznej, odgromowa. STAN zachowania: nieszczelny dach /wiele ubytków/, mocno zdekompletowana więźba, zawilgocone mury.

Kubatura 4800 m<sup>3</sup>

Powierzchnia zabudowy 800 m<sup>2</sup>



Wkładkę założył: Leszek Dobrzyniecki - XI/1995  
(imię, nazwisko, data)

PSOZ Legnica

Miejsce przechowywania negatywów: .....







1. Miejscowość POSTOLICE	2. Obiekt (nazwa jak w karcie) Folwark - kurnik	3. Zawartość wkładki (nazwa obiektu lub materiału uzupełniającego) opis, plany, fotografie
-----------------------------	--	---

KURNIK: zbud. ok. 1895 r. na planie prostokąta, murowany z cegły, na niskim cokole, otynkowany. D A C H: 4-spadowy, ceramiczny. WIEŻBA: niedostępna. STROP: drewniany, płaski z podsufitką. OTWORY: okienne prostokątne; w krótszych osiach otwory drzwiowe zamknięte odcinkowo, ze stolarką wtórną. POSAZDKI: betonowe. INSTALACJE: elektryczna. STAN zachowania: z ł y.

Kubatura  $m^3$  Powierzchnia zabudowy  $m^2$



Wkładkę założył: Leszek Dobrzyniecki - XI/1995  
(imię, nazwisko, data)

PSOZ Legnica

Miejsce przechowywania negatywów: .....