

Nr

A

B

C

D

E

F

G

H

I

J

K

L

M

N

O

P

R

S

T

U

V

W

X

Y

Z

1. Obiekt zabytkowy

Dom mieszkalny ul. Wrocławskiej 187 d. Karcema

2. Miejscowość

Szczanięko

9308

3. Wiek

XVII/XVIII

4. Styl

5. Kubatura m<sup>3</sup>

900

6. Powierzchnia w m<sup>2</sup>

a) zabytkowa 210 b) użytkowa —

7. Materiał budowlany

przed zniszczeniem

po odbudowie

11. Ilość budynków

1

12. Ilość kondygnacji

2

13. Użytkowanie wnętrza według ilości:

a) izb mieszkalnych

11

b) innych pomieszczeń

7

c) piwnic

2

14. Grunty należące do zabytku:

ha

a) ogrody stylowe

—

b) sady i grunty uprawne

—

c) lasy

—

d) wody

—

e) inne

—

20. Przynależność administracyjna

a) województwo Wrocław

b) powiat miejski Wałbrzych

c) gmina Szczanięko

21. Stacja

nazwa stacji

odległość od stacji w km

a) kolejowa

Szczanięko

b) autobusowa

1

22. Właściciel i jego adres

P. G. R. Szczanięko

23. Użytkownik i jego adres

nieużytkowana

24. Inwestor i jego adres:

Ministerstwo P. G. R.

8. Wyposażenie architektoniczne

obrotowe kamienie drzwi profil. kamienie drewniane szklane

15. Przeznaczenie pierwotne budynku

Karcema

16. Użytkowanie w latach ubiegłych

mieszkalne

17. Użytkowanie obecne

nieużytkowane

18. Nadaje się do użycia na:

forpoda

9. Autorzy i data budowy i przebudowy

19. Data, rodzaj i stopień zniszczeń i odbudowy

Data

O P I S

zniszczenia %

odbudowa %

VIII. 1939 r.

stan dobry

0

XI. 1939 r.

" "

0

XII. 1945 r.

" "

0

IX. 1959

całkowicie zdemastrowane

15

10. Udostępnienie

Wniosk. w P. G. R.

25. Rejestr zabytku nr

0/670

rok 28.03.1960

miejsce przechowywania

główny B. 12. 2004

26. Nazwa księgi hipotecznej

27. Numer hipoteczny

28. Akta

29. Fotografie

W. K. Z.

30. Inwentaryzacja pomiarowa

Rozebrany



31. Szkic sytuacyjny, plan schematyczny, uwagi opisowe, fotografie



*Niemiecki rozeznaczenie*

32. Przebieg prac konserwatorskich

rok	Wyszczególnienie prac	Koszt tys. zł

33. Koszty  
w tys. zł

przewidywane

rzeczywiste

400

34. Inspekcje

35. Uwagi różne

36. Wypełnił dnia

IX 1959 m. Stenarska

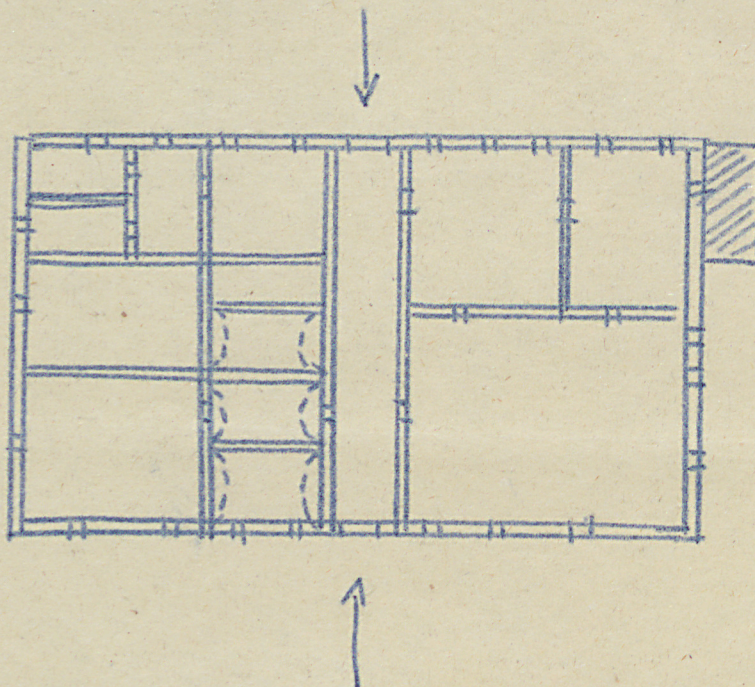
37. Sprawdził dnia



## KARTA TECHNICZNA

zabytku architektury lub budownictwa

Miejscowość Szczaurek . . . województwo Wrocław . . .  
 powiat Wrocław . . .  
 Nazwa zabytku d. Karczma . . . ewent. bliższy adres ul. Wąłowska 187  
 Szkic rzutu budynku: - parter  
 skala: 1:100 . . .

Informacje techniczne:

a/ części budowli	%	zniszc.
fundamenty . . . . .	0	
ściany zewn. . . . .	20	
ściany wewn. . . . .	30	
sklepienia . . . . .	0	
stropy . . . . .	10	
konstrukcja dachowa . . . . .	10	
pokrycie dachu . . . . .	10	
stolarka otworów zewn. . . . .	10	

b/ instalacje	%	zniszc.
wodociągowa . . . . .		
kanalizacja . . . . .	30	
elektryczność . . . . .	60	
gaz . . . . .		

data wypełnienia . IX. 1959  
 podpis wykonawcy . A. Chmura