

A B C D E F G H I J K L M N O P R S T U V W X Y Z

Nr 9224  
DOLNOŚLĄSKIE

1. Obiekt *ZAKŁAD BUDOWY MASZYN I OBLEWNICTWA ŻELAZA*  
**BUDYNEK STACJI TRANSFORMATOROWEJ  
I WARSZTATU ELEKTRYCZNEGO**

1026/14

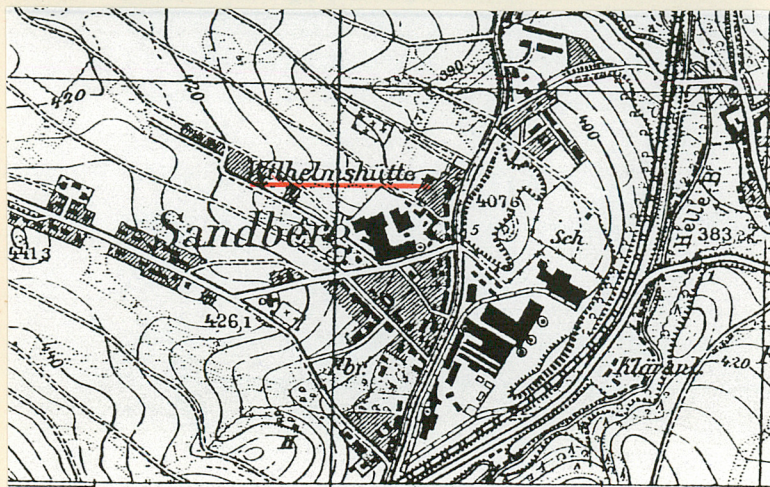
2. Czas powstania

ok. 1905, po  
1945r.

3. Miejscowość  
**WAŁBRZYCH**

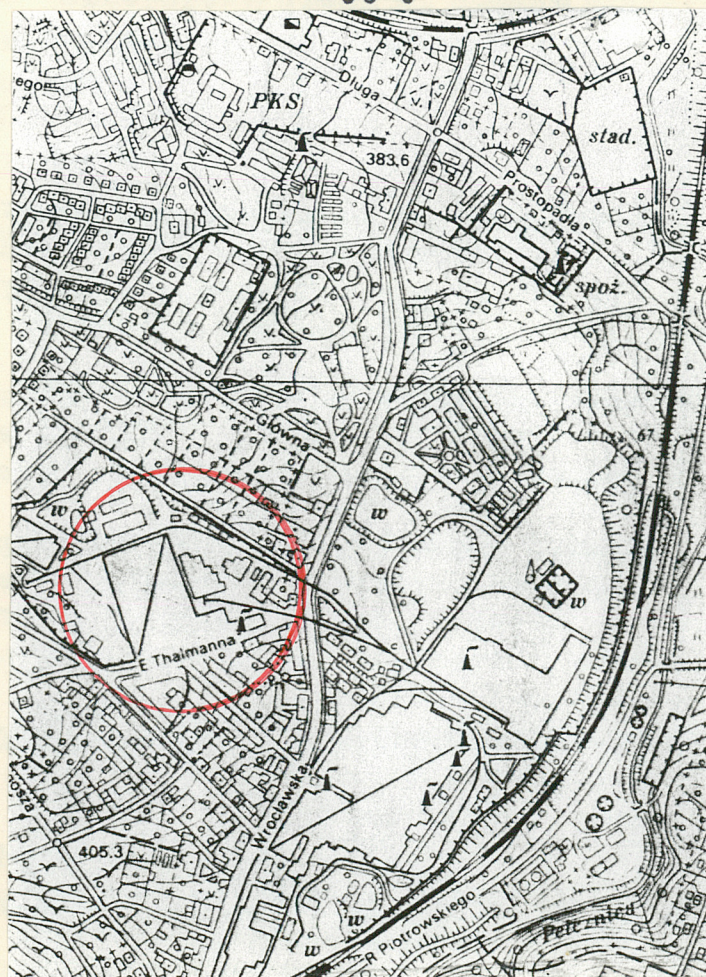
11. Zdjęcia, rzut, przekrój, sytuacja, orientacja

**Elewacja frontowa**



Mapa orientacyjna z 1886 r.  
/aktualizowana 1919, 1925/

Plan orientacyjny 1:10000



4. Adres  
**ul. Wyszyńskiego 1**

nr hipoteczny .....

5. Przynależność administracyjna  
województwo **wałbrzyskie**

gmina **Wałbrzych**  
*pow. miejski*

6. Poprzednie nazwy miejscowości  
**Waldenburg**

7. Przynależność administracyjna  
przed 1 VI 1975  
województwo **wrocławskie**

powiat **Wałbrzych**

8. Właściciel i jego adres  
**Zakład Urządzeń Górniczych  
WAMAG S.A. Wałbrzych  
ul. Wyszyńskiego 1**

9. Użytkownik i jego adres  
**J.W.**

10. Rejestr zabytków

Nr ..... data .....



## SYTUACJA

Budynek zwarty z kompleksem hal przemysłowych zajmujących centralną część zakładu. Od pd. przylega doń hala Wydziału Obróbki Mechanicznej, przy boku zach. hala Wydziału Budowy Maszyn, część ściany wsch. przylega do kotłowni. Frontem zwrócony na pn.

## MATERIAŁ I KONSTRUKCJA

Ściany obwodowe i działowe z cegły, tynkowane. Górna kondygnacja wieżyczki konstrukcji ryglowej.

Stropy drewniane z podsufitką, masywne oraz stropodach drewniany, dwuspadowy na stalowej kratownicy. W pom. warsztatu elektrycznego i łaźni stropy pośrednie/ antresole/ konstrukcji masywnej. W magazynie odzieży stropodach obity płytami paździerzowymi, pom. WC w trakcie zach. podwieszone sufity gipsowe.

Dach konstrukcji drewnianej, kryty papą, świetliki konstrukcji metalowej oraz drewnianej. Wieżyczka pokryta blachą.

Schody na I p. z hali Wydz. Obr. Mechanicznej stalowe/wyrównawcze/ oraz betonowe. Schody zewnętrzne - betonowe.

Posadzki betonowe.

Okna drewniane skrzynkowe do pom. administracyjnych, z PCV do pom. WC oraz metalowe typu przemysłowego do pom. warsztatu i rozdzielni.

Drzwi do warsztatu elektrycznego 2-skrzydłowe, drewniane z nadświetlem, pozostałe współczesne, metalowe.

## RZUT

Założony na rzucie litery "L". Skrzydło pn. prostokątne, posiada 4 trakty poprzeczne i półtraktowy korytarz przelotowy. Wieża na rzucie zbliżonym do kwadratu, w granicach murów. Skrzydło pd. jednotraktowe, na rzucie prostokąta. Wtórne podziały wewnętrzne.

## BRYŁA

Zwarta. Skrzydło pd. oraz część skrzydła pn. 1-kondygnacyjne. W części zach. 2 kondygnacje. Od strony wsch. dwa szczyty trójkątne, od strony pn. mniejszy szczyt na szerokość 2 osi. cd. wkładka 1

Wzniesiony ok. 1905 r. jako maszynownia i siłownia energetyczna huty "Wilhelmshuette"

/historia zakładu patrz karta budynku adm./

W 1972 zmieniono system zasilania, a budynek adaptowano na warsztat elektryczny i stację transformatorów.

Rozwiązania konstrukcyjno-budowlane typowe dla budownictwa przemysłowego tego okresu.

Elewacje prezentują cechy klasycyzmu, ob. mocno zdeformowane.



<p>14. Kubatura</p> <p>ok.4600 m<sup>3</sup></p>	<p>15. Powierzchnia użytkowa <del>xxxxx</del> zabudowy ok.600 m</p>	<p>16. Przeznaczenie pierwotne maszynownia i siłownia energetyczna</p>	<p>17. Użytkowanie obecne warsztat elektryczny i stacja transformatorów</p>
<p>18. Prace budowlane i konserwatorskie, ich przebieg i dokumentacja W 1.70-tych budynek gruntownie przebudowano i adaptowano do nowej funkcji. W elewacji pn. wykonano nowe otwory okienne i drzwiowe, uproszczono detal szczytów. We wnętrzu nowe ściany działowe oraz stropy masywne i antresole. Aktualnie modernizowane są sanitariaty w trakcie zach./przy korytarzu przelotowym/.</p>		<p>19. Stan zachowania (fundamenty, ściany zewnętrzne, ściany wewnętrzne, sklepienia, stropy, konstrukcje dachowe, pokrycie dachu, wyposażenie i instalacje) Stan konstrukcyjno-budowlany dobry W złym stanie elewacja: tynki brudne, miejscowe ubytki.</p>	
		<p>20. Najpilniejsze postulaty konserwatorskie Remont elewacji i uporządkowanie otworów okiennych i drzwiowych.</p>	



21. Akta archiwalne (rodzaj akt, numer i miejsce przechowywania)

**Książka obiektu w Dziale Głównego Mechanika Zakładu**

24. Uwagi różne

25. Opracował

**Ewa Kica VIII.97**

tekst

imię, nazwisko, data, podpis

plany, rysunki

**Ewa Kica VIII.97**

imię, nazwisko, data, podpis

zdjęcia fotogr.

**Ewa Kica VIII, X. 97**

imię, nazwisko, data, podpis

miejsce przechowywania negatywów

**KARTA PO WYPEŁNIENIU PODLEGA OCHRONIE NA PODSTAWIE PRZEPISÓW PRAWA AUTORSKIEGO**

22. Biblioteka

26. Adnotacje o inspekcjach, informacje o zmianach (daty, imiona i nazwiska wypełniających)

23. Źródła ikonograficzne i fotografia (rodzaj, miejsce przechowywania, sygnatury)

**Wydawnictwo reklamowe "Carlshuette Actien-Gesellschaft fuer Eisengiesserei und Maschinenbau zu Altwasser in Schlesien" z ok.1925 r. w posiadaniu Zarządu Fabryki**

27. Załączniki **2**



1. Miejscowość.....	4. Obiekt (nazwa jak w karcie)	5. Zawartość wkładki (nazwa materiału uzupełniającego)
WAŁBRZYCH	Stacja transformatorów	cd. opisu
miasto	i warsztat elektryczny	
2. Gmina.....		
3. Województwo.....		
wałbrzyskie		

BRYŁA cd. Dach niski , dwuspadowy ze świetlikami.Nad połacią pn. 2-kondygnacyjowa wieża zegarowa zwieńczona dachem 4-spadowym typu mansardowego; nad dolną kondygnacją jednospadowe daszki.

#### ELEWACJE.

Rozczłonkowane lizenami i pasem podokapowym tworzącymi podział ramowy.Elewacja pn.10- osiowa.W osi skrajnej wejście do przelotowego korytarza.

Elewacja szczytowa/wsch./: szczyty 3-osiowe, oddzielone pasem gzymsowym i obwiedzione takimż pasem.

Wejście do warsztatu elektrycznego schodami zewnętrznymi, drzwi płycinowe z nadświetlem o drobnopolowym podziale.

#### WNETRZE

Bezstylowe,przebudowane.W trakcie zach. skrzydła pn.po obu stronach korytarza pom.nakryte stropem masywnym. W części zach. sanitariaty, wsch. pom. narzędziowni.Na piętrze, które dostępne jest z hali obróbki mechanicznej mieści się magazyn odzieży i pokoje biurowe.W pom. warsztatu elektrycznego antresola pod 2-spadowym stropodachem na kratownicy, dostępna metalowymi schodami.

Skrzydło pd. dostępne tylko z hali obróbki mechanicznej, mieści łaźnię i sanitariaty; na antresoli pom.socjalne Pomieszczenia oświetlone świetlikami w dachu.

WYPOSAŻENIE: brak

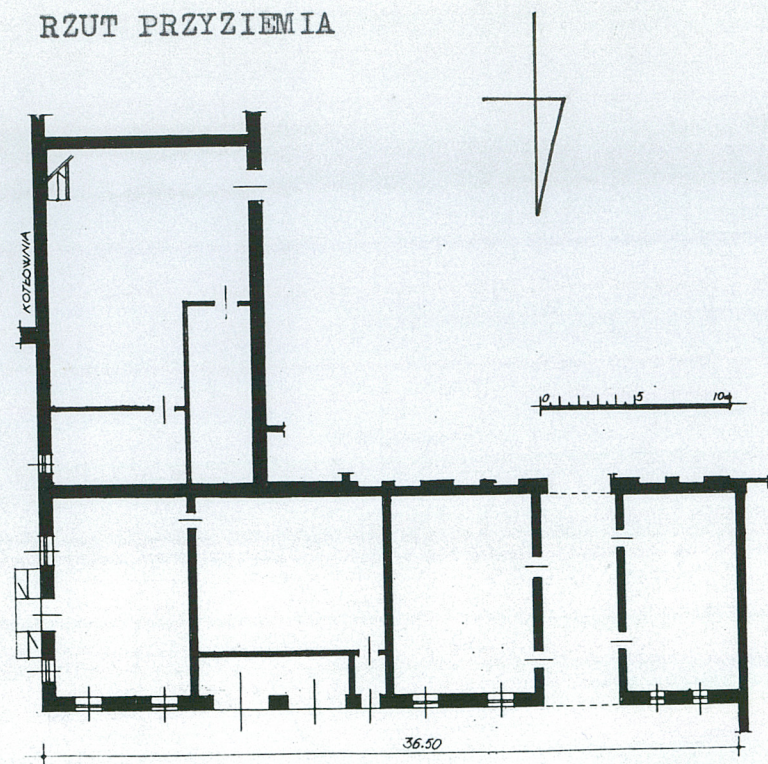
INSTALACJE: elektryczna , CO , wod.kan, telefoniczna

Wkładkę założył.....  
Ewa Kica VIII.1997 r.  
(imię, nazwisko, data)

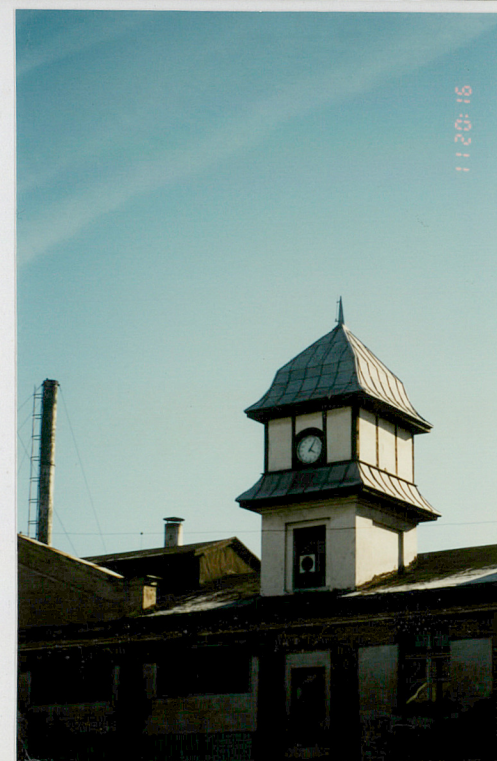
Miejsce przechowywania negatywów: .....



# RZUT PRZYZIEMIA



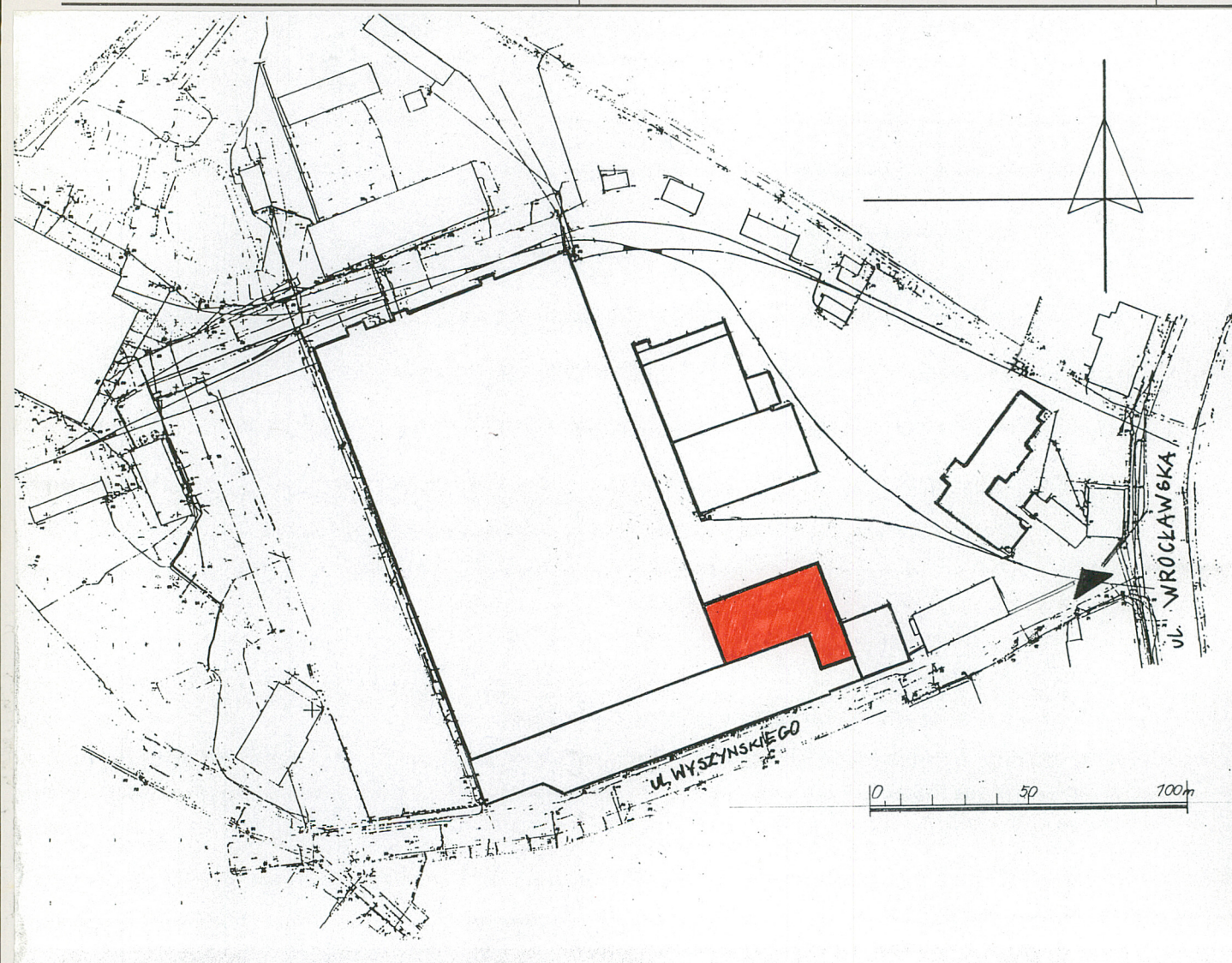
Widok od pn.wsch.



Wieżyczka zegarowa



1. Miejscowość.....	WAŁBRZYCH	4. Obiekt (nazwa jak w karcie)	5. Zawartość wkładki (nazwa materiału uzupełniającego)
2. Gmina.....	miasto	Stacja transformatorów i warsztat elektryczny	
3. Województwo.....	wałbrzyskie	plan sytuacyjny	



Elewacja pn. od zachodu



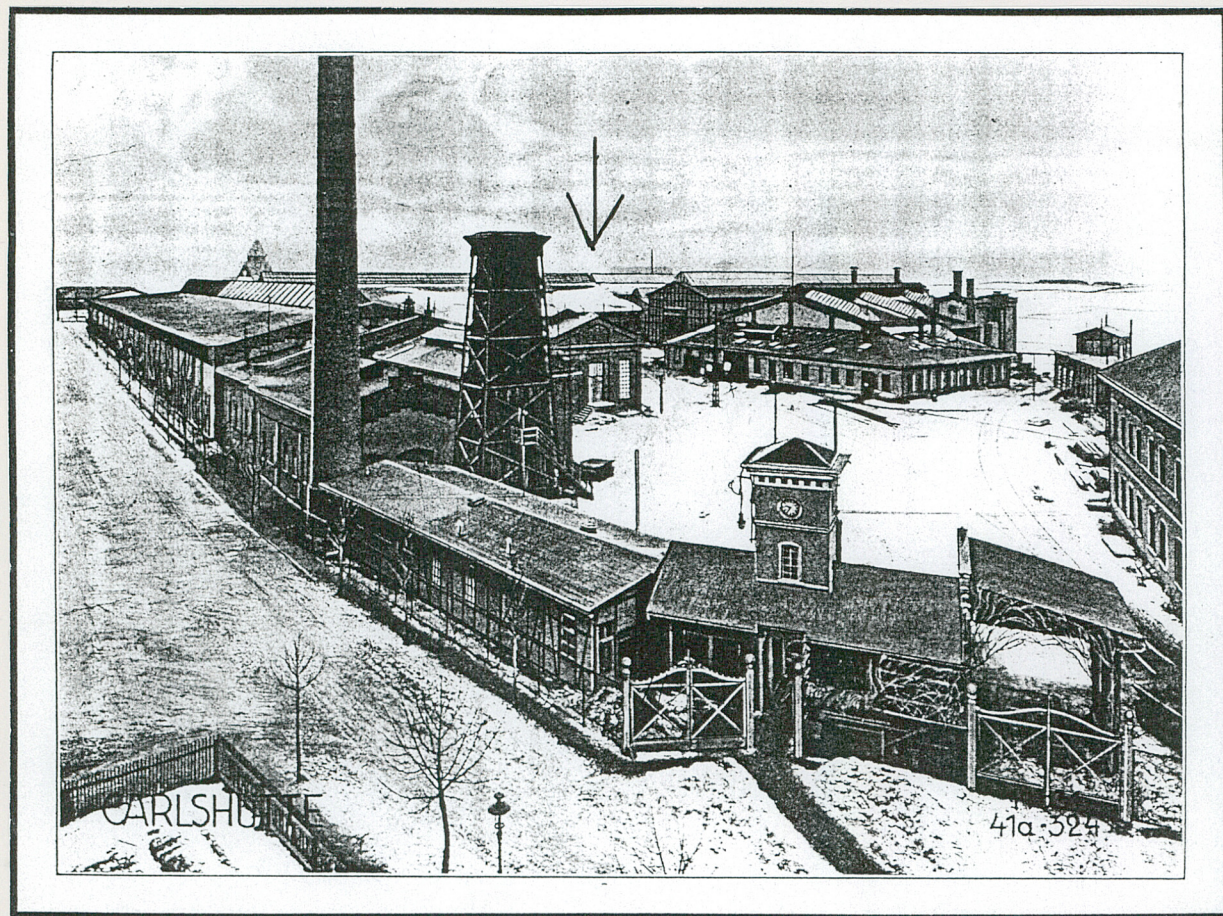
Szczyt elewacji wschodniej

Wkładkę założył: Ewa Kica VIII.97  
(imię, nazwisko, data)

Miejsce przechowywania negatywów: .....



Widok zakładu ok.1925, w głębi budynek maszynowni



Elewacja wsch.-strefa wejściowa

