

Jedn. PWH Olsztyn zam. 3991 S
 *OZGraf. Lz. 1832 (14.000) kart. 5 kl. 16.12.66.

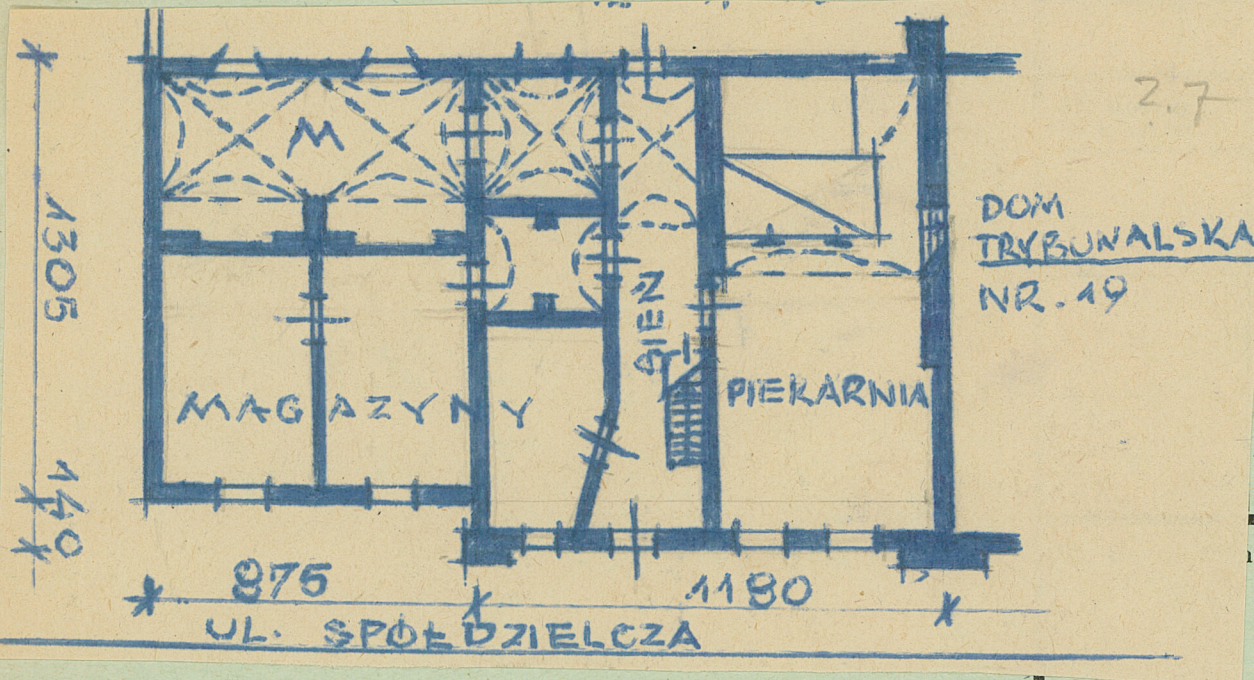
Z Y X W V U T S R P O N M L K J I H G F E D C B A Nr



brskich

szczególnienie prac

K o s z t
tys. zł



Przewidywane

Rzeczywiste

34. Inspekcje

36. Wypełnił dnia

20. 7. 1965 M. Kulsner

37. Sprawdził dnia