

Nr

A

B

C

D

E

F

G

H

I

J

K

L

M

N

O

P

R

S

T

U

V

W

X

Y

Z

1. Obiekt zabytkowy

Budynek mieszkalny Rynek 27

2. Miejscowość

Świdzica

3. Wiek

2 poł. XVIII w.

4. Styl

późny barok

5. Kubatura m³

ok. 4.500

6. Powierzchnia w m²

a) zabytkowa 284 b) użytkowa:

20. Przynależność administracyjna

a) województwo prostańskie
b) powiat Świdzica-miasto
c) gmina

7. Materiał budowlany

Przed zniszczeniem

Po odbudowie

a) ściany

cegła
kamień

b) sklepienia

-

c) stropy

drewno
kieraz

d) wiązania dachu

drewno

e) krycie dachu

ceramiczne.

11. Ilość budynków

1

14. Grunty należące do zabytku:

ha

12. Ilość kondygnacji

4

a) ogrody stylowe

b) sady i grunty uprawne

c) lasy

d) wody

e) inne

13. Użytkowanie wnętrza według ilości:

a) izb mieszkalnych 22

b) innych pomieszczeń 6

c) piwnic 4

15. Przeznaczenie pierwotne budynku

budynek mieszkalny

16. Użytkowanie w latach ubiegłych

- 1. - 1. - 1. + usługi

17. Użytkowanie obecne

- 1. - 1. - 1. - 1.

18. Nadaje się do użycia na

- 1. - 1. - 1. - 1.

19. Data, rodzaj i stopień zniszczeń i odbudowy

Data	O	P	I	S	Zniszczenia %	Odbudowa %
------	---	---	---	---	---------------	------------

VIII.1939 r.

Stan zachowania obrysu

XI.1939 r.

- 1. - 1. - 1. - 1.

XII.1945 r.

- 1. - 1. - 1. - 1.

1959

- 1. - 1. - 1. - 1.

1965

- 1. - 1. - 1. - 1. - Remont elewacji

21. Stacja

Nazwa stacji

Odległość od stacji w km

a) kolejowa

b) autobusowa

22. Właściciel i jego adres

Miejski Zarząd Budynków Mieszkalnych, Świdzica, ul. Łukasińskiego 7

23. Użytkownik i jego adres

Sklep M. H. D. + 12 rodzin Lokatorów

24. Inwestor i jego adres

Miejski Zarząd Budynków Mieszkalnych, Świdzica, ul. Łukasińskiego 7

25. Rejestr zabytku Nr

433/1709 rok 12.V.1966 miejsce przechowywania

26. Nazwa księgi hipotecznej

27. Nr hipoteczny

28. Akta

29. Fotografie

30. Inwentaryzacja pomiarowa

8. Wyposażenie architektoniczne

Przebudowa w XIX w. powiększenie, zmniejszenie starych, wkładki, detal historyczny, jedynakże na parterze i piętach, czytelny jest stary układ 3-traktowy z układem na różnych poziomach poszczególnych traktów, faw, mijanie traktów. Parter sklepiony kolebkowo.

9. Autorzy i data budowy i przebudowy

z kwaterami. Elewacja frontowa zachowana stary architekturę i detal nowy. Składowe 2 datami: 1704, 1740, 1773.

Zbudowany w poł. XVIII (przypuszczalnie w 1793) w XIX w.

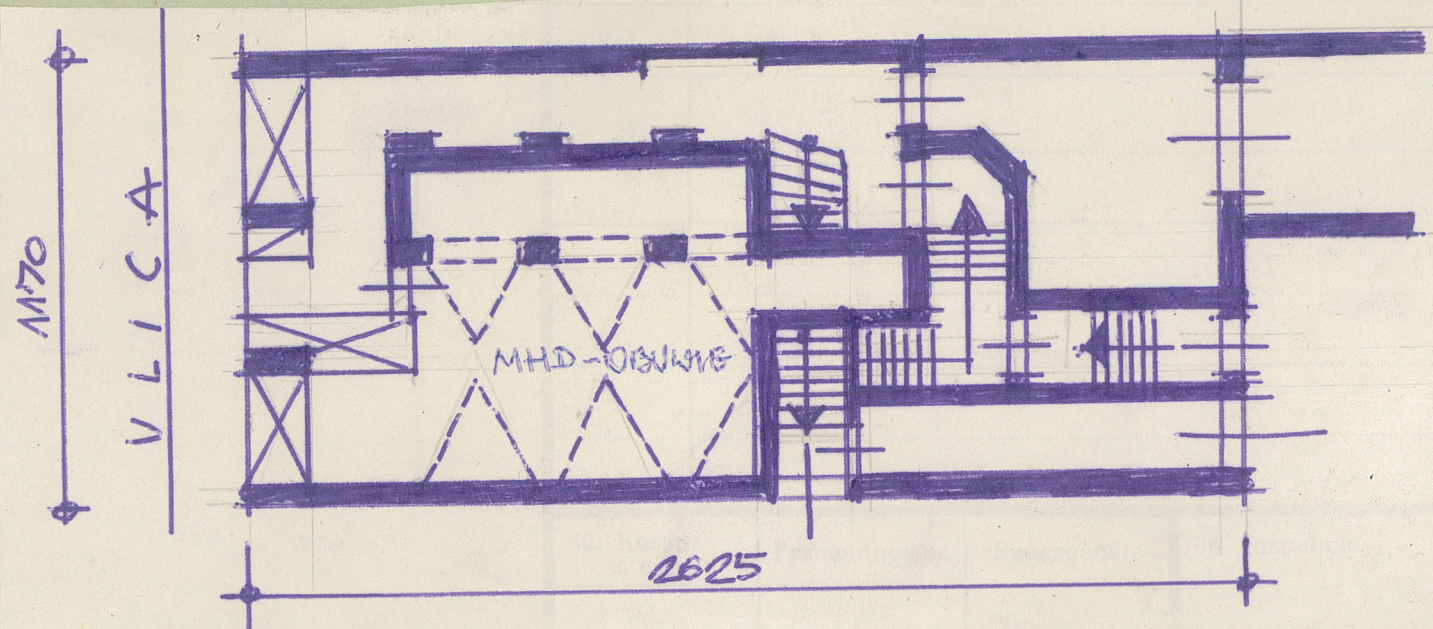
10. Udostępnienie poważnie przebudowany.

dostępny

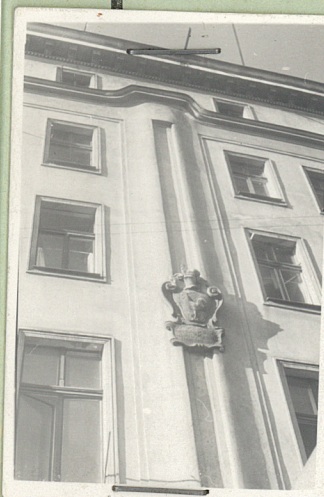
Z Y X W V U T S R P O N M L K J I H G F E D C B A Nr

yczny, uwagi opisowe, fotografia

32. Przebieg prac konserwatorskich



K o s z t
tys. zł



36. Wypełnił dnia
5. 9. 1959 M. Przytycki

37. Sprawdził dnia
20. 6. 1965 M. Luten