

Nr

A

B

C

D

E

F

G

H

I

J

K

L

M

N

O

P

R

S

T

U

V

W

X

Y

Z

DOLNOŚLASKIE

Województwo

1. Obiekt zabytkowy

Budynek mieszkalny Rynek Nr 23B

2. Miejscowość

miasto Świdnica

3. Wiek

poc. XVII w.

4. Styl

przezrenesans

5. Kubatura m³

ok. 4.800

6. Powierzchnia w m²

a) zabytkowa ok. 215 b) użytkowa:

20. Przynależność administracyjna

a) województwo łódzkie
b) powiat Świdnica - miasto
c) gmina

7. Materiał budowlany

Przed zniszczeniem

Po odbudowie

a) ściany

cegła
kamień

b) sklepienia

- 1 -

c) stropy

drewno

d) wiązania dachu

- 1 -

e) krycie dachu

ceramiczne

11. Ilość budynków

1

14. Grunty należące do zabytku:

ha

12. Ilość kondygnacji

4

a) ogrody stylowe

-

13. Użytkowanie wnętrza według ilości:

a) izb mieszkalnych

21

b) sady i grunty uprawne

-

c) lasy

-

b) innych pomieszczeń

6

d) wody

-

c) piwnic

3

e) inne

-

21. Stacja

Nazwa stacji

Odległość od stacji w km

a) kolejowa

Świdnica

b) autobusowa

- 1 -

22. Właściciel i jego adres

Miejski Zarząd Budynków Mieszkalnych, Świdnica, Łukasiewskiego 7

23. Użytkownik i jego adres

Sklep M.H.D. i Ruch. + 9 rodzin lokatorskich.

24. Inwestor i jego adres

Miejski Zarząd Budynków Mieszkalnych, Świdnica, Łukasiewskiego 7

8. Wyposażenie architektoniczne

Zachowane średniowieczne portale - sklepienie. Parter i piwnice w sferycznym układzie w ramach 3-traktów, które w domu przetrwały kondygnacjach 3-4. Sklepienie. Dekoracja sklepienia - okucowania. Nie występują na parterze dwa renesansowe portale i jeden

15. Przeznaczenie pierwotne budynku

budynek mieszkalny + usługi

16. Użytkowanie w latach ubiegłych

- 1 - + usługi

17. Użytkowanie obecne

- 1 -

18. Nadaje się do użycia na

- 1 -

19. Data, rodzaj i stopień zniszczeń i odbudowy

9. Autorzy i data budowy i przebudowy

gotycki (w 3 traktach). Elewacja frontowa prosta ze szczytem kolumnowym okienkami półkolumnowymi. Wnętrze jest półokrągły szczyt. Okna elewacji w białych opaskach

10. Udostępnienie

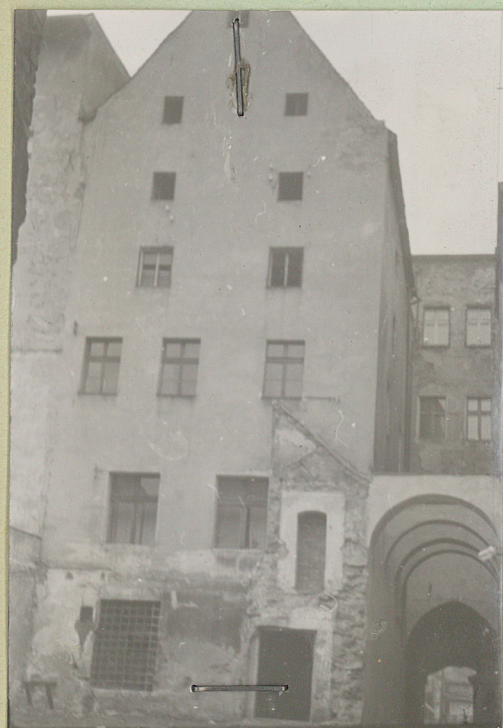
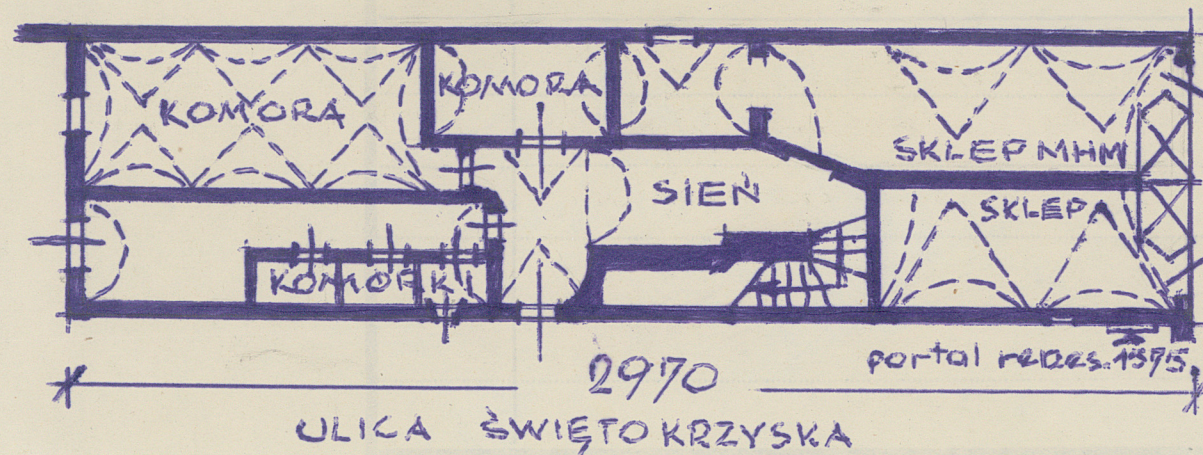
Piwnice gotyckie, zbudowane w poc. XVII w.

dostępny.

Z Y X W V U T S R P O N M L K J I H G F E D C B A Nr

31. Szkic sytuacyjny, plan schematyczny, uwagi opisowe, fotografia

32. Przebieg prac konserwatorskich



w tys. zł

Przewidywane

Rzeczywiście

36. Wypełnił dnia

5.9.1959 M. Pnytscher

37. Sprawdził dnia

20.6.1965 M. Lutenier