

Nr

A

B

C

D

E

F

G

H

I

J

K

L

M

N

O

P

R

S

T

U

V

W

X

Y

Z

DOLNOŚLĄSKIE

1. Obiekt zabytkowy

Budynek mieszkalny Rynek 23A

2. Miejscowość

Świdnica

3. Wiek

po 1716

4. Styl

barok

5. Kubatura m³

ok. 6000

6. Powierzchnia w m²

a) zabytkowa: ok. 285 b) użytkowa:

7. Materiał budowlany

Przed zniszczeniem

Po odbudowie

a) ściany

cegła
kamień

b) sklepienia

- II -
- II -

c) stropy

drewno

d) wiązania dachu

- I -

e) krycie dachu

ceramiczne

11. Ilość budynków

1

12. Ilość kondygnacji

4

13. Użytkowanie wnętrza według ilości:

a) izb mieszkalnych

28

b) innych pomieszczeń

9

c) piwnic

4

14. Grunty należące do zabytku:

ha

a) ogrody stylowe

b) sady i grunty uprawne

c) lasy

d) wody

e) inne

20. Przynależność administracyjna

a) województwo: Wrocławskie

b) powiat: Świdnica - miasto

c) gmina:

21. Stacja

Nazwa stacji

Odległość od stacji w km

a) kolejowa

Świdnica

b) autobusowa

- II -

22. Właściciel i jego adres

Miejski Zarząd Budynków
Mieszkalnych, Świdnica
ul. Łukaszczyńskiego 7

23. Użytkownik i jego adres

Kaciarnia, Łasowia
+ 11 rodzin lokatorskich

24. Inwestor i jego adres

Miejski Zarząd Budynków
Mieszkalnych, Świdnica
ul. Łukaszczyńskiego 7

25. Rejestr zabytku Nr

297/1282
rok 13. IV 1965 miejsce przechowywania

26. Nazwa księgi hipotecznej

27. Nr hipoteczny

28. Akta

29. Fotografie

30. Inwentaryzacja pomiarowa

8. Wyposażenie architektoniczne

Budynek zachował średniowieczny sklepiony przebieg. Portiermimo przebudowy w r. 1947 zachował stary układ 3-tryktów, z których drugi zajmują świetlik (w t. w. przebudowany). Na piętne w izbach 1 tryktu ma lustrowym stropie

9. Autorzy i data budowy i przebudowy

Struktura dekoracja ramowa. Elewacja frontowa z bogatą dekoracją architektoniczną. Na portere w osi skrajnej przebieg ulicy Świętokrzyskiej - sklepiony. W nim "rytua" karciorka z XVIII w. W przebiegu portal z 1575 r.

10. Udostępnienie

Przebieg średniowieczny. Obecna całość zbudowana po r. 1716 (pożar miasta)

dostępny.

15. Przeznaczenie pierwotne budynku

budynek mieszkalny

16. Użytkowanie w latach ubiegłych

- II - II - + usługi

17. Użytkowanie obecne

- II - II - II -

18. Nadaje się do użycia na

- II - II - II -

19. Data, rodzaj i stopień zniszczeń i odbudowy

Data	O P I S	Zniszczenia %	Odbudowa %
VIII.1939 r.	Stan zachowania dobry		
XI.1939 r.	- II - II - II -		
XII.1945 r.	- II - II - II -		
1959	Po r. 1947 przebudowa portera.		
1965	br. 1964 odnowienie wnętrza portera; funkcji elewacji. Wstrza p. ter zderastowane i zle użytkowane.		

Z Y X W V U T S R P O N M L K J I H G F E D C B A Nr

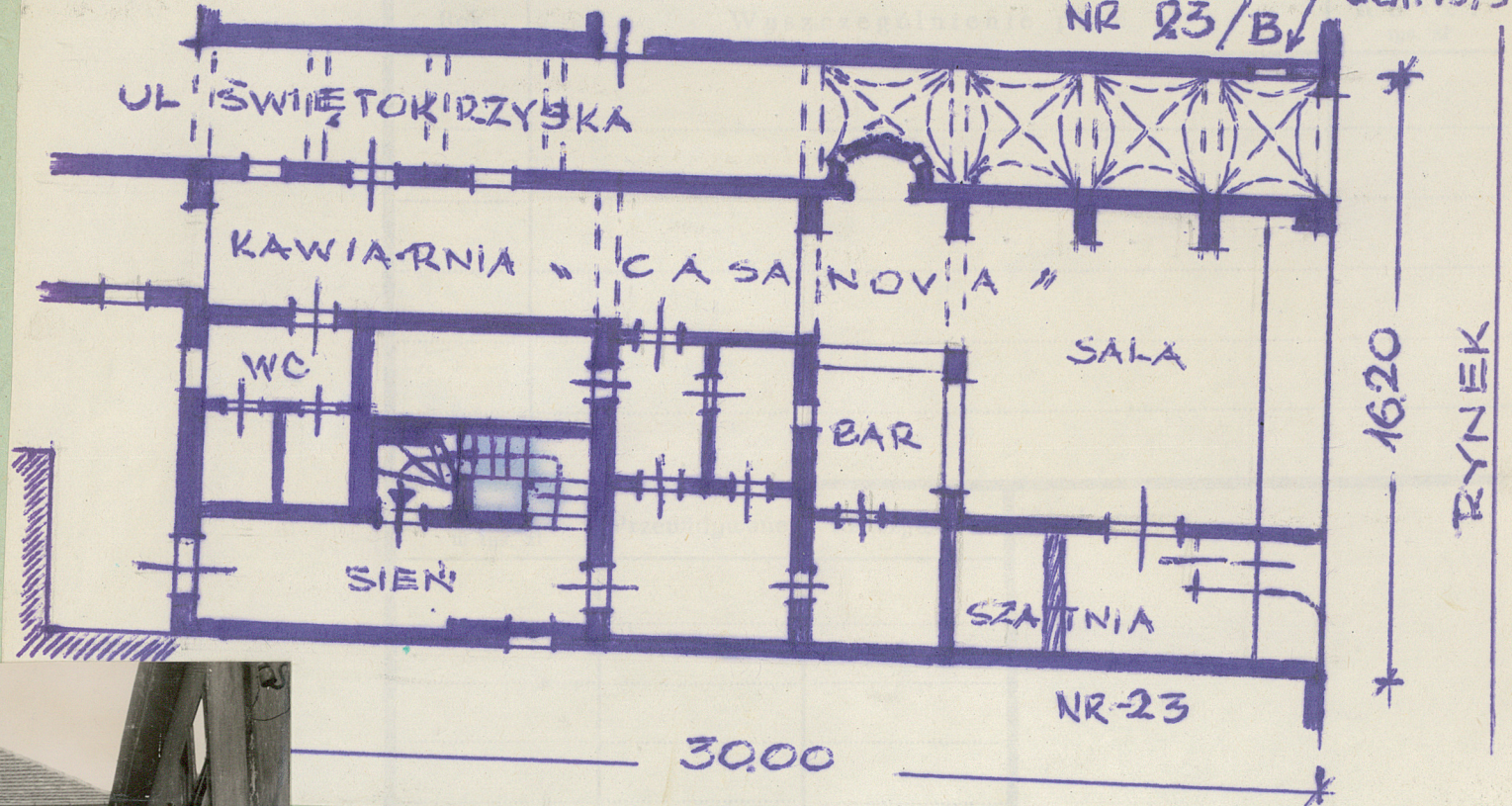
31. Szkic sytuacyjny plan schematyczny uwagi o



skala: 1/200

h ~ 15+5m

portal
dat. 1975



35. Uwagi różne

36. Wypełnił dnia

5. 9. 1959 M. Przybylski

37. Sprawdził dnia

20. 6. 1965 M. Lichner