

Nr

A

B

C

D

E

F

G

H

I

J

K

L

M

N

O

P

R

S

T

U

V

W

X

Y

Z

## 1. Obiekt zabytkowy

Budynek mieszkalny, Puławskiego 19

## 2. Miejscowość

miasto  
Świdnica

## 3. Wiek

ok. poł. XVIII w.

## 4. Styl

późny barok

5. Kubatura m<sup>3</sup>

ok. 2400

6. Powierzchnia w m<sup>2</sup>

a) zabytkowa: 205 b) użytkowa:

## 7. Materiał budowlany

Przed zniszczeniem

Po odbudowie

a) ściany

cegła

b) sklepienia

piwnic i części portyku

c) stropy

drewno klejne

d) wiązania dachu

drewno

e) krycie dachu

ceramika

## 11. Ilość budynków

1

## 12. Ilość kondygnacji

4,5

## 13. Użytkowanie wnętrza według ilości:

a) izb mieszkalnych

32

b) innych pomieszczeń

2

c) piwnic

2

## 14. Grunty należące do zabytku:

ha

a) ogrody stylowe

b) sady i grunty uprawne

c) lasy

d) wody

e) inne

## 20. Przynależność administracyjna

a) województwo wrocławskie  
b) powiat Świdnica-miasto  
c) gmina

## 21. Stacja

Nazwa stacji

Odległość od stacji w km

a) kolejowa

Świdnica

b) autobusowa

-n-

## 22. Właściciel i jego adres

Miejski Zarząd Budynków Mieszkalnych, Świdnica ul. Łukaszczyńskiego 7

## 23. Użytkownik i jego adres

12 rodzin lokatorów

## 24. Inwestor i jego adres

Miejski Zarząd Budynków Mieszkalnych, Świdnica ul. Łukaszczyńskiego 7

## 25. Rejestr zabytku Nr

1249

23.12.1988

rok..... miejsce przechowywania

## 26. Nazwa księgi hipotecznej

## 27. Nr hipoteczny

## 28. Akta

## 29. Fotografie

## 30. Inwentaryzacja pomiarowa

## 8. Wyposażenie architektoniczne

Budynek zachował stary układ wnętrza w ramach 3 traktów z tak. mijaniem się traktów, skł. porten w 3-trakcie sklepowo-sten. Elewacja b. skromna. Detal elewacji (obramienia okien i drzwi) oraz portna piętrowa

## 9. Autorzy i data budowy i przebudowy

Zbudowany w poł. XVIII w. Końcu XIX remontowany

## 10. Udostępnienie

dostępny

## 15. Przeznaczenie pierwotne budynku

budynek mieszkalny

## 16. Użytkowanie w latach ubiegłych

-n- -n-

## 17. Użytkowanie obecne

-n- -n-

## 18. Nadaje się do użycia na

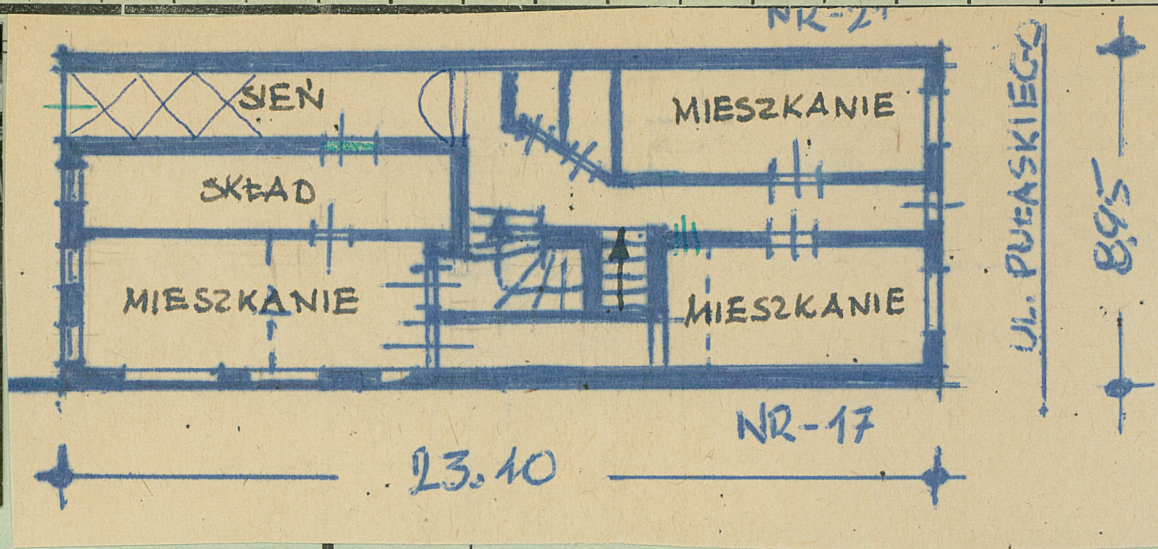
-n- -n-

## 19. Data, rodzaj i stopień zniszczeń i odbudowy

Data	O P I S	Zniszczenia %	Odbudowa %
VIII.1939 r.	Stan zachowania dobry		
XI.1939 r.	-n- -n- -n-		
XII.1945 r.	-n- -n- -n-		
1965	Kapitałny remont wnętrza i elewacji		



Z Y X W V U T S R P O N M L K J I H G F E D C B A Nr



K o s z t	
tys. zł	

33. Koszty w tys. zł	Przewidywane	Rzeczywiste

34. Inspekcje

35. Uwagi różne

36. Wypełnił dnia  
20- 6, 1965 M. Lutenow

37. Sprawdził dnia