

1. Obiekt

**BUDYNEK MIESZKALNY****WAŁBRZYCH****ul. Słowackiego 18**

2. Czas powstania

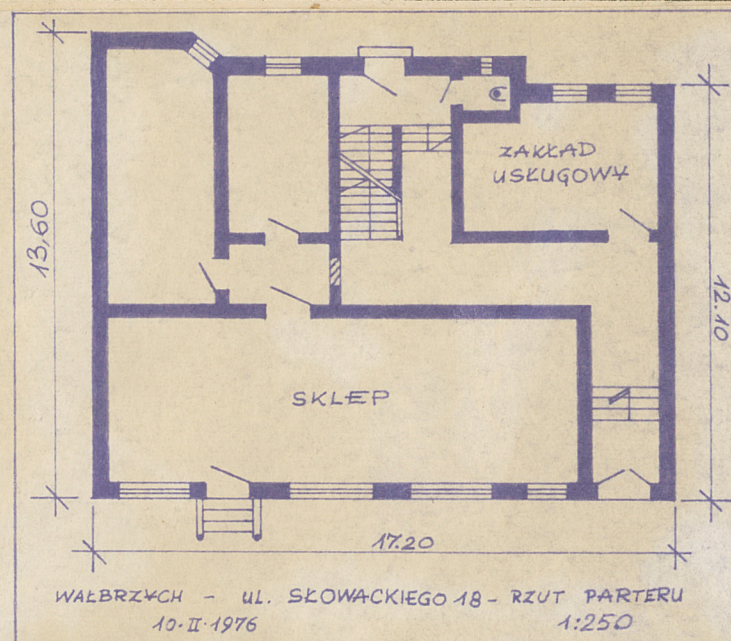
ok. 1895 r.

3. Miejscowość

**WAŁBRZYCH**

9190

11. Zdjęcia, plan sytuacyjny, rzuty



4. Adres

**ul. SŁOWACKIEGO 18**

nr hipoteczny \_\_\_\_\_

5. Przynależność administracyjna

**Wałbrzych - Śródmieście**

pow. miejska

6. Poprzednie nazwy miejscowości

**WALDENBURG /do 1945/**

7. Przynależność administracyjna przed 1 VI 1975r.

**m. Wałbrzych****woj. Wrocławskie**

8. Właściciel i jego adres

**WOJ. PRZEDSIĘB. GOSPODARKI  
KOMUNALNEJ WAŁBRZYCH  
UL. LUBELSKA 1**

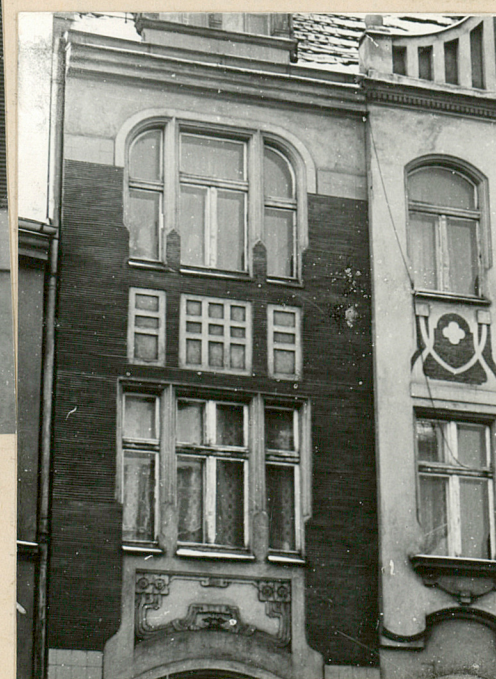
9. Użytkownik i jego adres

**W.P.G.K.****Lokatorzy, Sklep**

10. Rejestr zabytków

Nr **662/wt** data **25.05.1977**

- A/209/662/wt



autor zdjęć **Zbigniew Łabęcki**  
 data wykonania **grudzień 1975**  
 miejsce przechowywania **Instytut Historii Architektury  
 Politechniki Wrocławskiej**



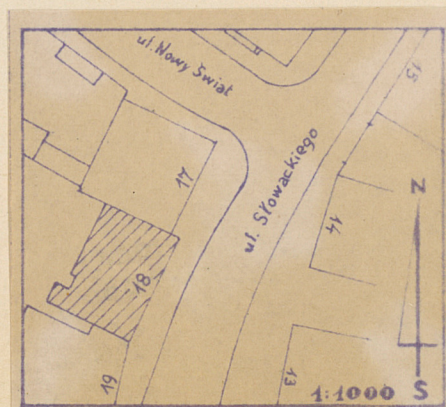
## 12. Przeznaczenie pierwotne

### BUDYNEK MIESZKALNY

## 14. Autorzy i historia obiektu

Brak danych o autorze i roku budowy.  
Budynek w stylu secesji.

Budynek w dobrym stanie technicznym.  
Brak widocznych śladów zniszczenia.



## 13. Użytkowanie obecne

### BUDYNEK MIESZKALNY

## 15. Opis /sytuacja, materiał i konstrukcja, rzut, bryła, elewacje, dach, wnętrze, wyposażenie/

Budynek handlowo - mieszkalny, czterokondygnacyjny z poddaszem mieszkalnym, podpiwniczony, w zabudowie szeregowej zwartej.

Dwutraktowy. Bryła zwarta, symetryczny. Rzut prosty niesymetryczny.

Mury z cegły, otynkowane. Stropy nad piwnicami i parterem Kleina, powyżej drewniane. Więźba dachowa drewniana, mansardowa. Dach mansardowy dwuspadowy kryty dachówką karpiówką.

Elewacja otynkowana, w parterze gładko bez ozdób, powyżej parteru częściowo cyklinowane poziomo częściowo gładkie z secesyjną dekoracją z tynku, o motywach maski, roślinnych i geometrycznych. Elewacja powyżej parteru symetryczna, oś symetrii podkreśla prosty szczyt z trójdzielnym oknem poddasza.

Budynek stoi na spadku ulicy (ok. 5°).

Budynek wyposażony w instalacje: elektryczną, gazową, wodociągową i kanalizacyjną.



16. Kubatura

4269,86 m<sup>3</sup>

17. Powierzchnia użytkowa

543,68 m<sup>2</sup>

19. Prace konserwatorskie, ich przebieg i dokumentacja

Remont 1971

18. Stan zachowania

Dostateczny

20. Najpilniejsze postulaty konserwatorskie



21. Akta archiwalne /rodzaj, nr i miejsce przechowywania/

*Brak*

22. Bibliografia

*Brak*

23. Źródła ikonograficzne i fotografie /rodzaj, miejsce przechowywania, sygnatury/

*Brak*

24. Uwagi różne

25. Wypełnił

*Anna Broniewska*

26. Sprawdził