

Nr

A

B

C

D

E

F

G

H

I

J

K

L

M

N

O

P

R

S

T

U

V

W

X

Y

Z

DOLNOŚLASKIE

1. Obiekt zabytkowy

ob. Kottowin  
Budynnek mieszkalny, Marksa 25

2. Miejscowość

Miejsko  
Świdnica 8517

3. Wiek

4. Styl

ok. poł. XVIII w. 1959 barok

5. Kubatura m<sup>3</sup>

ok. 2.000

6. Powierzchnia w m<sup>2</sup>

a) zabytkowa: 155 b) użytkowa:

20. Przynależność administracyjna

a) województwo

b) powiat

c) gmina

procent  
Świdnica - miasto7. Materiał  
budowlanyPrzed znisz-  
czeniemPo  
odbudowie

11. Ilość budynków

1

14. Grunty należące do zabytku:

ha

a) ściany

cegła

b) sklepienia

-1-

c) stropy

drewno  
betond) wiązania  
dachu

drewno

e) krycie dachu

ceramika

12. Ilość kondygnacji

3

13. Użytkowanie wnętrza  
według ilości:

a) izb mieszkalnych

27

b) innych pomieszczeń

2

c) piwnic

2

a) ogrody stylowe

b) sady i grunty uprawne

c) lasy

d) wody

e) inne

21. Stacja

Nazwa stacji

Odległość  
od stacji  
w km

a) kolejowa

Świdnica

b) autobusowa

-1-

22. Właściciel i jego adres

Miejski Zarząd Budynków  
Mieszkalnych, Świdnica  
ul. Łukasieńskiego 7

23. Użytkownik i jego adres

12 rodzin lokatorskich

24. Inwestor i jego adres

Miejski Zarząd Budynków  
Mieszkalnych, Świdnica  
Łukasieńskiego

25. Rejestr zabytku Nr

rok ..... miejsce przechowywania

26. Nazwa księgi hipotecznej

27. Nr hipo-  
teczny

28. Akta

29. Fotografie

30. Inwentaryzacja pomiarowa

8. Wyposażenie architektoniczne

Po remoncie w r. 1959, kiedy  
wzrostło całe miasto, przydało  
się ulepszyć, wzmocnić budynek  
miej. posiada cech zabytkowy.  
Zachowano tylko elementy, które  
zobowiązuje o zachowaniu. Okna  
na osi 3 kondygnacji zmieniają.

15. Przeznaczenie pierwotne budynku

budynnek mieszkalny

16. Użytkowanie w latach ubiegłych

-1- -1- + usług

17. Użytkowanie obecne

-1- -1-

18. Nadaje się do użycia na

-1- -1-

19. Data, rodzaj i stopień zniszczeń i odbudowy

Data

O P I S

Znisz-  
czenia  
%Odbu-  
dowa  
%

VIII.1939 r.

Stan zachowania dobry

XI.1939 r.

-1- -1- -1-

XII.1945 r.

-1- -1- -1-

1959

Remont kapitałowy wnętrza elewacji

1965

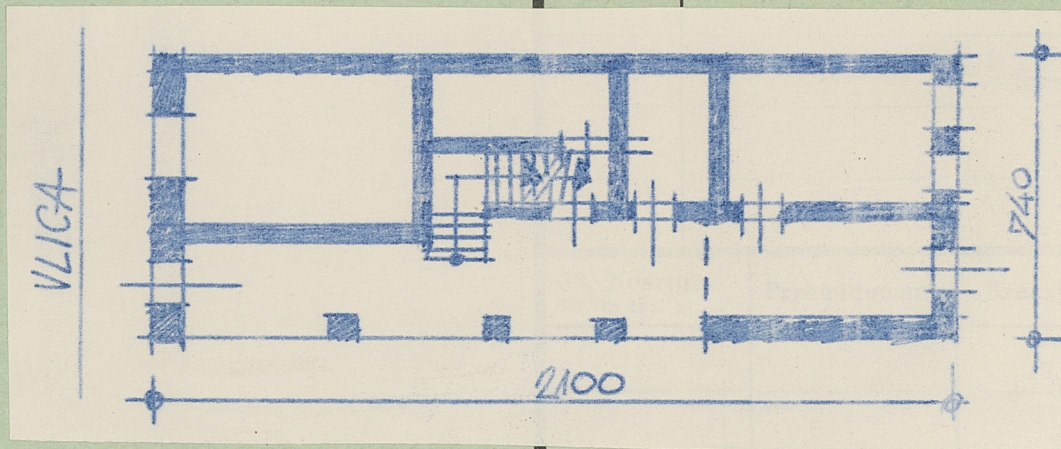
Stan zachowania dobry

10. Udostępnienie

dostępny.



31. Szkic sytuacyjny, plan schematyczny, uwagi opisowe, fotografia



32. Przebieg prac konserwatorskich

Rok	Wyszczególnienie prac	K o s z t tys. zł

uiste

34. Inspekcje

agi różne

36. Wypełnił dnia

5. 9. 1989 M. Przytycki

37. Sprawdził dnia

20. 6. 1965 M. Hutner