

1. Obiekt

BUDYNEK MIESZKALNY

WAŁBRZYCH

ul. Nowy Świat 7

2. Czas powstania

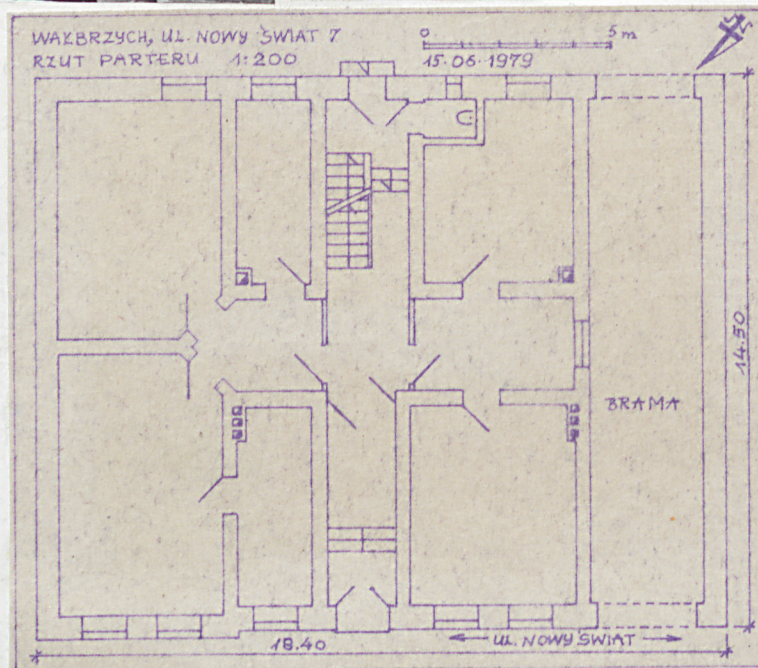
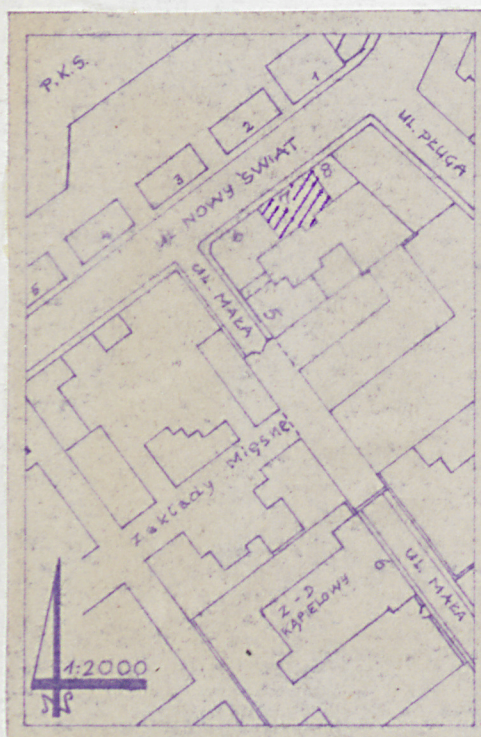
1895 r.

3. Miejscowość

WAŁBRZYCH

9140

11. Zdjęcia, plan sytuacyjny, rzuty



4. Adres

ul. Nowy Świat 7

nr hipoteczny

5. Przynależność administracyjna

województwo wałbrzyskiegmina m. Wałbrzych

6. Poprzednie nazwy miejscowości

Waldenburg

7. Przynależność administracyjna
przed 1.VI.1975województwo wrocławskiepowiat m. Wałbrzych

8. Właściciel i jego adres

Wałbrzyskie Przedsiębiorstwo
Gospodarki Mieszkaniowej

WAŁBRZYCH, ul. Lubelska 1

9. Użytkownik i jego adres

Zakład Gospodarki Mieszkaniowej
"ŚRÓDMIEŚCIE"

WAŁBRZYCH, ul. Mickiewicza 35

10. Rejestr zabytków

Nr data

autor zdjęć Zbigniew Łabęcki
 data wykonania 15.VI.1979
 miejsce przechowywania negatywów
 Wrocław, Grabiszyńska 164/29

12. Autorzy, historia obiektu, określenia stylu.

Brak danych o autorze.

Data budowy - 1895 r. - w-g danych u użytkownika, potwierdzonych przez porównanie archiwalnych materiałów kartograficznych.

Budynek w stylu historyzmu eklektycznego o cechach wielostylowości.



13. Opis (sytuacja, materiał i konstrukcja, rzut, bryła, elewacje, dach, wnętrze wyposażenie, instalacje)

Budynek mieszkalny typu miejskiego, czterokondygnacyjny, podpiwniczony, szeregowy w zabudowie zwartej, w południowej pierzei ul. Nowy Świat.

Budynek murowany z cegły i otynkowany. Stropy drewniane, nad piwnicami odcinkowe na dźwigarach stalowych. Podłogi z drewna miękkiego, w sieni posadzka ceramiczna z wielobarwnych płytek 15 x 15 cm, w bramie przejazdowej i w piwnicach jastrzych cementowy. Schody nakładane kamienne z szarego piaskowca. Okna skrzynkowe podwójne. Drzwi drewniane płycinowe. Więźba dachowa drewniana pulpitowa, dach kryty papą bitumiczną.

Rzut zwarty niesymetryczny. Bryła zwarta niesymetryczna. Budynek trzytraktowy. W parterze na osi sieni przelotowa z dwubiegową klatką schodową. Z boku budynku brama przejazdowa otwarta. Z tyłu budynku krótkie schody zewnętrzne prowadzą do części wydzielonej piwnic.

Elewacja frontowa otynkowana, siedmioosiowa, niesymetryczna. Z prawej strony elewacji dwuosiowy ryzalit oraz z lewej, nad bramą przejazdową wydzielona oś okien, rozbijają symetrię. W elewacjach wszystkie otwory są prostokątne. Okna I piętra postawione na gzymsie posiadają obdasznice trójkątne, II piętra - proste, w postaci odcinków gzymsu. Okna III piętra i na osiach małe okienka poddasza, nie posiadają wystroju. Całość wieńczy silny profilowany gzyms.

W budynku brak jest ciekawszych elementów wyposażenia architektonicznego, jedynie stolarka drzwiowa skromnie zdobiona.

Budynek wyposażony jest w instalacje: elektryczną, gazową, wodociagową i kanalizacyjną. Ogrzewanie wewnątrz piecami. Pion sanitariatów przy klatce schodowej.

14. Kubatura	15. Powierzchnia użytkowa	16. Przeznaczenie pierwotne	17. Użytkowanie obecne
4.201,25 m ³	736,6 m ²	BUDYNEK MIESZKALNY	BUDYNEK MIESZKALNY
18. Prace budowlane i konserwatorskie, ich przebieg i dokumentacja Do 1945 r. - brak danych. Po 1945 r. - nie wykonywano.		19. Stan zachowania (fundamenty, ściany zewnętrzne, ściany wewnętrzne, sklepienia, stropy, konstrukcje dachowe, pokrycie dachu, wyposażenie i instalacje) Ogólny stan techniczny budynku - niedostateczny. Brak izolacji poziomej powoduje przenikanie wilgoci z fundamentów, widoczne ślady do wysokości połowy wnętrza parteru. Widoczne zarysowania konstrukcji nośnej budynku /murów i stropów/. Znaczne ubytki tynków w elewacjach oraz we wnętrzach, szczególnie w piwnicach. Miejscowe zniszczenia i ubytki drewnianej balustrady schodów. Silnie zniszczona więźba dachowa przez wilgoć i przez owady. Nieszczelne pokrycie dachu powoduje przeciek podczas opadów atm. Budynek ogólnie zaniedbany, pozbawiony bieżącej konserwacji.	
20. Najpilniejsze postulaty konserwatorskie Remont budynku i elewacji, z odtworzeniem brakujących elementów wystroju w tynku.			

21. Akta archiwalne (rodzaj akt, numer i miejsce przechowywania)

Brak.

22. Bibliografia

Brak.

23. Źródła ikonograficzne i fotografie (rodzaj, miejsce przechowywania, sygnatury)

Brak.

24. Uwagi różne

25. Wypełnił

Zbigniew Łabęcki



16.VI.1979 r.

26. Sprawdził