

1. Obiekt zabytkowy

Budynek mieszkalny, ul. Świerczewskiego 14

2. Miejscowość

Swidnica 8608

3. Wiek
2 1737

4. Styl
późny barok

5. Kubatura m³
ok 2850

6. Powierzchnia w m^2
a) zabytkowa: 185 b) użytkowa:

20. Przynależność administracyjna

a) województwo łódzkie
b) powiat Skierniewicki
c) gmina Skierniewice

7. Materiał budowlany	Przed zniszczeniem	Po odbudowie
-----------------------	--------------------	--------------

11. Ilość budynków 1

14. Grunty należące do zabytku: ha

21. Stacja	Nazwa stacji	Odległość od stacji w km
------------	--------------	--------------------------------

a) kolejowa	Świdnica
-------------	----------

b) autobusowa

22. Właściciel i jego adres

22. Właściciel i jego adres
Miejski Zespół Budynków Mieszkal-
nych, Świdzica, ul. Łukasiewskiego
Kp. 7

8. Wyposażenie architektoniczne

Wyposażenie architektoniczne
wyderek posiada układ 3-traktowy
płatki schodową 3-traktową. Parter
opiera na osi ściepioną żeglarską
dekoracja tablaturową. Na par-
terze stropy fasetowe z dekoracją
blaturową. Elewacja preta zwień-
czona półsłupami zakrytymi
dachami narożnikowymi.

15. Przeznaczenie pierwotne budynku *budynek mieszkalny*

16. Użytkowanie w latach ubiegłych — 11 — 11 — + usługa

17. Użytkowanie obecne — 11 —

18. Nadaje się do użycia na _____

23. Użytkownik i jego adres

Prywatny sklep i PSS-radio
+ 9 rodzajów Lokatorów.

24. Inwestor i jego adres

24. inwestor i jego adres
Miejski Łągor Budynków Mieszkal-
nych, Świdnica, ul. Lubińskiego 7

9. Autorzy i data budowy i przebudowy

2. Autorzy i data budowy i przebudowy
120 w obramieniach z tyżnika, na
pierwszym piśmie z nadoklejkami
dekoraacji renesansowej. Data 120
i małe inicjały E. W. i data 1737
ortal balkonów z bogato dekoracji
kutej kraty balkon. Stelara
mówi i balustrad kratki schodowej

19. Data, rodzaj i stopień zniszczeń i odbudowy

Data	O	P	I	S	Zniszczenia %	Odbu- dowa %
------	---	---	---	---	------------------	--------------------

VIII.1939 r.	Star zachowazia dobry
--------------	-----------------------

XI.1939 r. — 11 — 11 — 11 —

XII.1945 г. — // — // — //

1959 — 1, ————— 11 ————— 11 —————

1965 Budżet wymaga remontu, usłodożone
elementy konstrukcyjne, dach, tylni.

25. Rejestr zabytku Nr.....
23.12.1988 12/151 z 21.03.1980
rok..... miejsce przechowywania

26. Nazwa księgi hipotecznej	27. Nr hipoteczny
------------------------------	-------------------

28. Akta

29. Fotografie

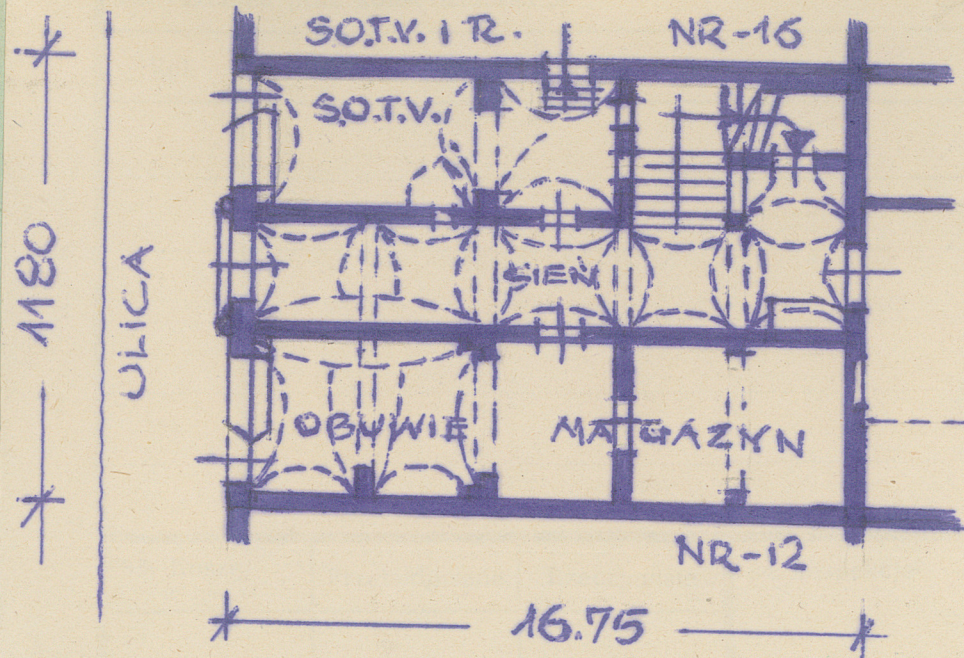
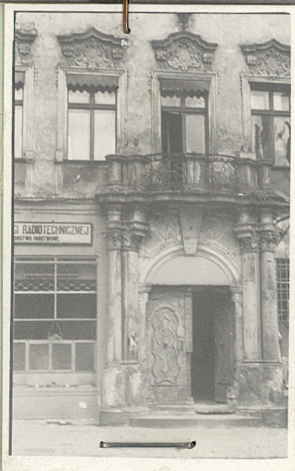
30. Inwentaryzacja pomiarowa

10. Udostępnienie 2 XVIII w.

2 budovary w r. 1737r.

dosprz.

Z Y X W V U T S R P O N M L K J I H G F E D C B A Nr



K o s z t
tys. zł

35. Uwagi różne

36. Wypełnił dnia

5. 9. 1959 M. Przytycki

37. Sprawdził dnia

20. 6. 1965 M. Luchina