

1. Obiekt

Budynek mieszkalny

WAŁBRZYCH

ul. 22-Lipca 24

ob. 11 Listopada

2. Czas powstania

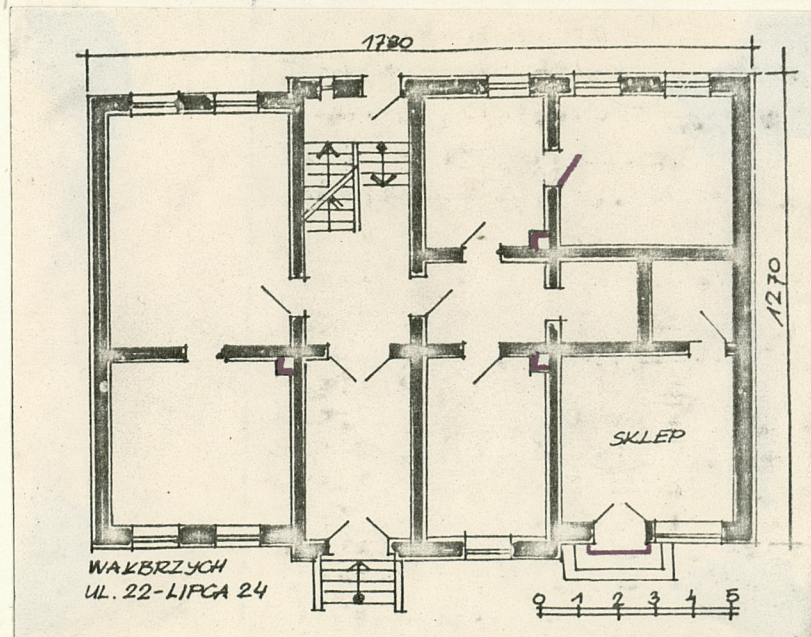
1893 rok

3. Miejscowość

WAŁBRZYCH

9096

11. Zdjęcia, plan sytuacyjny, rzuty



4. Adres

Ob. 11 Listopada
ul. 22-Lipca 24

nr hipoteczny

5. Przynależność administracyjna

województwo wałbrzyskiegmina m. Wałbrzych*pow. miejski*

6. Poprzednie nazwy miejscowości

Altwasser - do 1918

Waldenburg - od 1918 do 1945

7. Przynależność administracyjna
przed 1.VI.1975województwo wrocławskiepowiat m. Wałbrzych

8. Właściciel i jego adres

Wałbrzyskie Przedsiębiorstwo
Gospodarki Mieszkaniowej

Wałbrzych, ul. Lubelska 1

9. Użytkownik i jego adres

Zakład Gospodarki Mieszkaniowej
"Stary Zdrój"

Wałbrzych, ul. 22-Lipca 10

10. Rejestr zabytków

Nr data

autor zdjęć
data wykonania
miejsce przechowywania negatywówZbigniew Łabęcki
23.VII.1978

Instytut Historii Architektury Politechniki Wrocławskiej

12. Autorzy, historia obiektu, określenia stylu.

Brak danych o autorze.

Budynek o prostej, zwartej bryle, z elewacją nawiązującą do klasycyzmu włoskiego w stylu eklektycznym.



13. Opis (sytuacja, materiał i konstrukcja, rzut, bryła, elewacje, dach, wnętrze wyposażenie, instalacje)

Budynek mieszkalny szeregowy w zabudowie zwartej /z jednej strony/, trzykondygnacyjny z poddaszem mieszkalnym, podpiwniczony. Zbudowany na planie prostokąta równoległego do ulicy. Elewacja frontowa od ulicy.

Budynek dwutraktowy na planie prostokąta. Rzut prosty niesymetryczny. Bryła zwarta, symetryczna.

Rzut budynku prosty, mało przebudowany. W parterze lokal sklepowy i przełotowa sień nie na osi. Reszta pomieszczeń zajęta przez mieszkania. W sieni klatka schodowa zabiegowa, dwutraktowa.

11 mieszkań, 25 izb + lokal sklepowy - 2 izby.

Elewacja frontowa symetryczna od parteru wzwyż. Część środkowa nieznacznie wysunięta do przodu, trójokienna. Cała elewacja siedmiookienna. Okna pierwszego piętra posiadają półokrągłe obdasznice. Pola między nimi a oknami wypełnione roślinną dekoracją w sztukaterii /girlandy/. Okna części środkowej bogatsze, również z dekoracją sztukatorską /lwie głowy na roślinnym tle/. Środkowe okna, ślepe, ozdobione dekoracją sztukatorską. Okno I piętra medalionem z dwoma puttami niosącymi tacę owoców, okno II piętra ozdabia kartusz ujęty w labry i festony. Okna I i II piętra przedzielają pilastry o porządku jońskim. Okna pięter i poddasza postawione na gzymsach spoczywających na ozdobnych wspornikach. Dekoracja sztukatorska różnobarwnie malowana.

Elewacja tylna i widoczna ściana szczytowa gładko otynkowane, bez ozdób.

Zachowana oryginalna stolarka okienna i drzwiowa, zdobiona dekoracją snycerską.

Wewnątrz budynku brak ciekawych elementów wystroju.

Budynek wyposażony w instalacje: elektryczną, wodociagową, gazową i kanalizacyjną.

Konstrukcja : Mury z cegły, otynkowane. Stropy drewniane z bali, nad piwnicami Kleina. Schody drewniane policzkowe. Podłogi z desek, w sieni posadzka z płytek ceramicznych 15 x 15. Okna skrzynkowe podwójne. Drzwi drewniane płycinowe. Więźba dachowa drewniana pulpitowa. Krycie papą bitumiczną.

| | | | |
|---------------------|---------------------------|-----------------------------|------------------------|
| 14. Kubatura | 15. Powierzchnia użytkowa | 16. Przeznaczenie pierwotne | 17. Użytkowanie obecne |
| 3029 m ³ | 519 m ² | Budynek mieszkalny | Budynek mieszkalny |

18. Prace budowlane i konserwatorskie, ich przebieg i dokumentacja

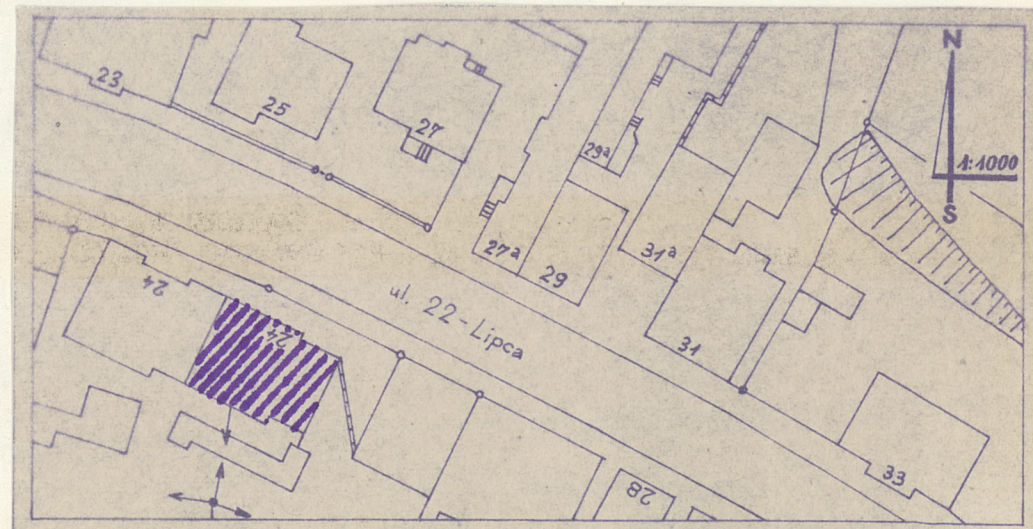
19. Stan zachowania (fundamenty, ściany zewnętrzne, ściany wewnętrzne, sklepienia, stropy, konstrukcje dachowe, pokrycie dachu, wyposażenie i instalacje)

W części pomieszczeń parteru oraz w piwnicach silnie występująca wilgoć przechodząca od fundamentów.

Poza tym, ogólny stan techniczny budynku - dość dobry.

20. Najpilniejsze postulaty konserwatorskie

Zabezpieczenie budynku przed wilgocią.



21. Akta archiwalne (rodzaj akt, numer i miejsce przechowywania)

Brak

22. Bibliografia

Brak

23. Źródła ikonograficzne i fotografie (rodzaj, miejsce przechowywania, sygnatury)

Brak

24. Uwagi różne

25. Wypełnił

Anna Broniewska

26. Sprawdził