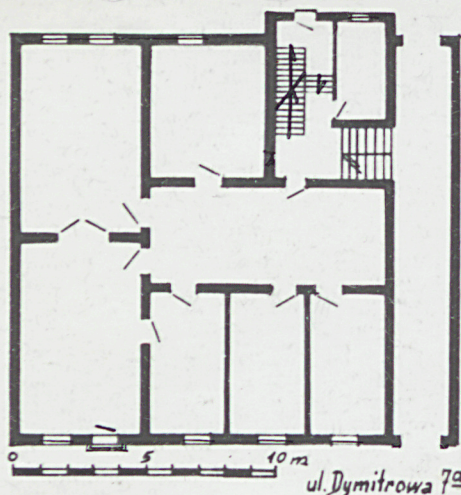


1. Obiekt *Budynek mieszkalny WĄBRZYCH*  
*ul. Dymitrowa 7a*

2. Czas powstania  
*1905*

3. Miejscowość  
*Wąbrzych*

11. Zdjęcia, plan sytuacyjny, rzuty



4. Adres *Siemianowskięgo?*  
*ul. Dymitrowa 7a*

nr hipoteczny \_\_\_\_\_

5. Przynależność administracyjna  
*Wąbrzych - Śródmieście*

*pow. wiejska*

6. Poprzednie nazwy miejscowości  
*Waldenburg /do 1945/*

7. Przynależność administracyjna  
przed 1 VI 1975r.  
*Województwo Wrocławskie*

8. Właściciel i jego adres  
*Wojew. Przedsiębiorstwo*  
*Gospodarki Komunalnej*  
*Wąbrzych ul. Lubelska 1*

9. Użytkownik i jego adres

*f.w.*  
*Lokatorzy*

10. Rejestr zabytków

Nr *667/Wt* data *22.05.1977*

*A/403/667/Wt*



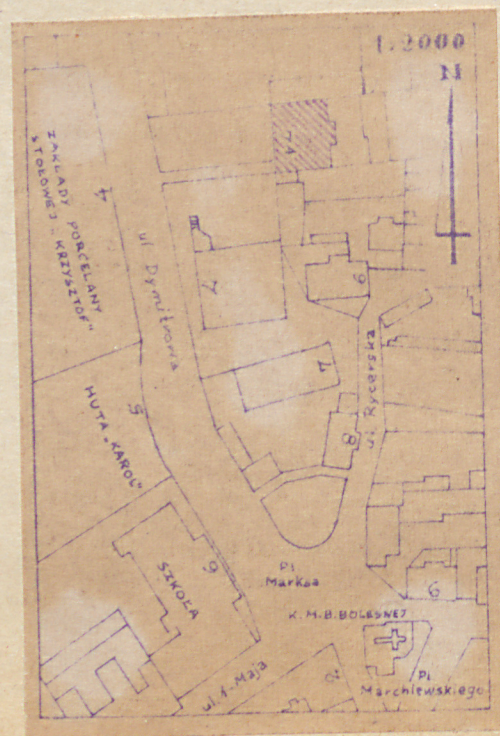
autor zdjęć  
data wykonania  
miejsce przechowywania

## 12. Przeznaczenie pierwotne BUDYNEK MIESZKALNY

### 14. Autorzy i historia obiektu

Brak danych o autorze.

Budynek w stylu eklektyzmu historycznego naśladowującego barok.



## 13. Użytkowanie obecne BUDYNEK MIESZKALNY

### 15. Opis /sytuacja, materiał i konstrukcja, rzut, bryła, elewacje, dach, wnętrze, wyposażenie/

Wolnostojący budynek mieszkalny, trzykondygnacyjny z poddaszem mieszkalnym, podpiwniczony. Przewidziany do zabudowy szeregowej zwartej, ma dwie boczne ściany ślepe (bez okien).

Dwutraktowy, bryła niesymetryczna zwarta, rzut niesymetryczny.

Budynek murowany z cegły i otynkowany. Stropy nad piwnicami odcinkowe, pozostałe drewniane. Schody policzkowe stalowe ze stopnicami drewnianymi. Podłogi drewniane z desek, w części pomieszczeń parkiet z klepek. W bramie przejazdowej posadzka cementowa wylewana, w klatce schodowej z płytek ceramicznych 15 x 15 cm. Więźba dachowa drewniana pulpitowo-mansardowa. Dach kryty papą bitumiczną.

Elewacja frontowa otynkowana w parterze, imitująca boniowanie, wyżej z czerwonej cegły licówki z dekoracją i obramieniami otworów w tynku. Ozdobny portal wejściowy z dekoracją sztukatorską. W balkonie II piętra zachowana ozdobna metalowa krata. W mieszkaniu I piętra zachowana oryginalna sztukateria zdobiąca sufit w pomieszczeniu z balkonem. Zachowana w dobrym stanie metalowa ozdobna poręcz na klatce schodowej, oraz oryginalna stolarka zdobiona dekoracją sztukatorską snycerską.

Budynek wyposażony w instalacje: elektryczną, gazową, wodociągową i kanalizacyjną.

16. Kubatura

4590,29m<sup>3</sup>

17. Powierzchnia użytkowa

288,58m<sup>2</sup>

19. Prace konserwatorskie, ich przebieg i dokumentacja

RENOWACJA ELEWACJI W TOKU / GRUDZIEŃ 1976 /

18. Stan zachowania

BARDZO DOBRY

20. Najpilniejsze postulaty konserwatorskie

21. Akta archiwalne /rodzaj, nr i miejsce przechowywania/

BRAK

22. Bibliografia

BRAK

23. Źródła ikonograficzne i fotografie /rodzaj, miejsce przechowywania, sygnatury/

BRAK

24. Uwagi różne

25. Wypełnił

ANNA BRONIEWSKA

1976r.

26. Sprawdził