

1. Obiekt

BUDYNEK MIESZKALNY

2. Czas powstania

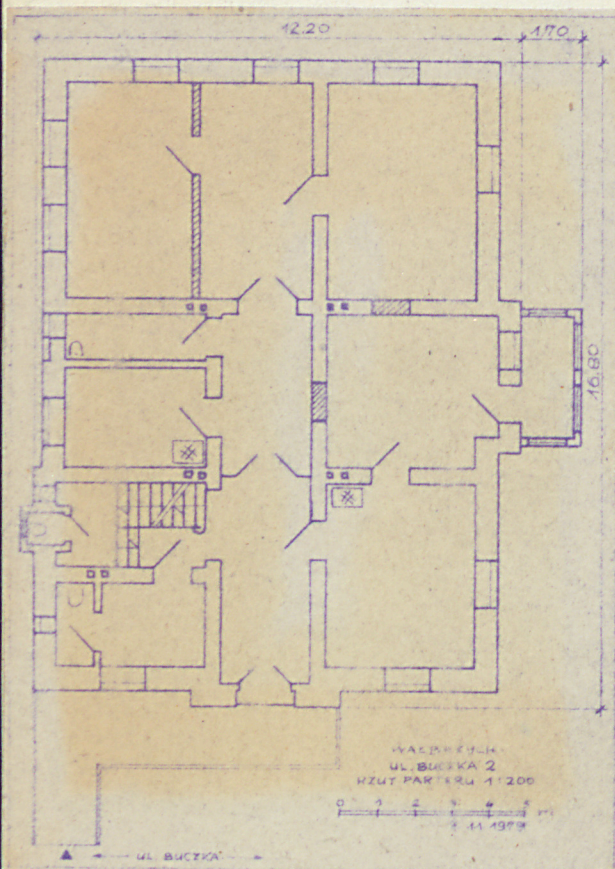
1879 r.

3. Miejscowość

WAŁBRZYCH

9074

11. Zdjęcia, plan sytuacyjny, rzuty

4. Adres *ob. Jana Brzechwy*  
ul. Bucza 2

nr hipoteczny .....

5. Przynależność administracyjna

województwo wałbrzyskiegmina m. Wałbrzych  
*pow. miejski*

6. Poprzednie nazwy miejscowości

Waldenburg

7. Przynależność administracyjna  
przed 1.VI.1975województwo wrocławskiepowiat m. Wałbrzych

8. Właściciel i jego adres

Wałbrzyskie Przedsiębiorstwo  
Gospodarki Mieszkaniowej

WAŁBRZYCH, ul. Lenina 48

9. Użytkownik i jego adres

Zakład Gospodarki Mieszkaniowej  
„ŚRÓDMIEŚCIE”

WAŁBRZYCH, ul. Mickiewicza 35

10. Rejestr zabytków

Nr..... data .....

autor zdjęć Zbigniew Łabęcki  
data wykonania 9.11.1979  
miejsce przechowywania negatywów

Wrocław, Grabiszyńska 164/29



12. Autorzy, historia obiektu, określenia stylu.

Brak danych o autorze.

Rok budowy /1879/ w-g danych u użytkownika, sprawdzony przez porównanie archiwalnych materiałów kartograficznych.

Budynek w stylu historyzmu, nawiązujący do architektury renesansu oraz regionalnej.



13. Opis (sytuacja, materiał i konstrukcja, rzut, bryła, elewacje, dach, wnętrze wyposażenie, instalacje)

Budynek mieszkalny, dwukondygnacyjny, podpiwniczony. Wolnostojący, ustawiony prostopadle do ulicy na spadku terenu, powodującym iż wejście do piwnicy od tyłu budynku znajduje się w poziomie terenu, połączony z ulicą drewnianym pomostem z balustradą.

Budynek murowany z cegły, wewnątrz otynkowany, elewacje z czerwonej cegły licówki. Stropy drewniane, nad piwnicami odcinkowe oparte na murach. Podłogi z drewna miękkiego, w sieni posadzka z płytek ceramicznych wielobarwnych 15 x 15 cm, w piwnicach jęstrzych cementowy oraz częściowo płytki ceramiczne 15 x 15. Schody kamienne /szary piaskowiec/ nakładane. Okna skrzynkowe podwójne. Drzwi drewniane płycinowe. Dach dwuspadowy o małym nachyleniu połąci kryty papą bitumiczną. Więźba dachowa drewniana krokwiowo - jętkowa. W elewacji SE drewniana weranda podparta drewnianymi słupami, zwieńczona balkonem osłoniętym jednospadowym daszkiem metalowym krytym zbrojonym szkłem.

Rzut zwarty niesymetryczny. Bryła zwarta niesymetryczna. Układ wnętrz trójtraktowy, trzyosiowy. Wejście przez sień z dwubiegową ze spocznikami klatką schodową.

Elewacja frontowa w ścianie szczytowej, trzyosiowa, symetryczna. Elewacje z cegły licówki czerwonej, co piąty rząd cegieł z cegły żółto polewanej. Wejście przesklepione odcinkowo w płytkim ryzalicie zwieńczonym ozdobnym układem cegieł nawiązującym do belkowania i nakrytym niskim odcinkowym frontonem. Wszystkie otwory w elewacjach odcinkowo przesklepione posiadają płytko zaznaczone łukowate obdasznice z cegieł. Elewacje boczne i tylna powtarzają w zasadzie wystrój fasady. W elewacji bocznej południowo-wschodniej drewniana weranda zwieńczona balkonem, e ozdobione dekoracją snycerską i wycinankową w drewnie.

Budynek jest wyposażony w instalacje: elektryczną, gazową, wodociagową i kanalizacyjną. Ogrzewanie wnętrz piecami.



14. Kubatura 1.919 m <sup>3</sup>	15. Powierzchnia użytkowa 302 m <sup>2</sup>	16. Przeznaczenie pierwotne BUDYNEK MIESZKALNY.	17. Użytkowanie obecne BUDYNEK MIESZKALNY.
--------------------------------------	---	--	---

18. Prace budowlane i konserwatorskie, ich przebieg i dokumentacja

Do 1945 r. - Brak danych.

1962 r. - Remont wnętrza parteru i piętra.  
Wymiana pokrycia dachowego.

19. Stan zachowania (fundamenty, ściany zewnętrzne, ściany wewnętrzne, sklepienia, stropy, konstrukcje dachowe, pokrycie dachu, wyposażenie i instalacje)

Ogólny stan techniczny budynku - dostateczny.

Drobne miejscowe ubytki cegieł przy otworach okiennych oraz w parapetach podokiennych. Silnie zniszczona tynki zewnętrzne cokołu oraz wewnętrzne w piwnicach.

20. Najpilniejsze postulaty konserwatorskie

Uzupełnienie ubytków cegły w elewacjach.





21. Akta archiwalne (rodzaj akt, numer i miejsce przechowywania)

Brak.

22. Bibliografia

Brak.

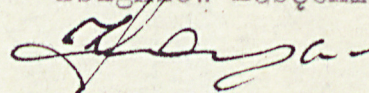
23. Źródła ikonograficzne i fotografie (rodzaj, miejsce przechowywania, sygnatury)

Brak.

24. Uwagi różne

25. Wypełnił

Zbigniew Łabęcki



10.12.1979

26. Sprawdził