

Nr

A

B

C

D

E

F

G

H

I

J

K

L

M

N

O

P

R

S

T

U

V

W

X

Y

Z

DOLNOŚLĄSKIE

Wrocławskie

1. Obiekt zabytkowy

954/1

Pałac

2. Miejscowość

gm. Świdnica

Sulistawice 8461

3. Wiek

1778r.

4. Styl

p. barok

5. Kubatura m³

1060

6. Powierzchnia w m²

a) zabytkowa: 530 b) użytkowa:

20. Przynależność administracyjna

a) województwo: Wrocławskie

b) powiat: Świdnicki

c) gmina: Świdnica Bolesławice

7. Materiał budowlany

Przed zniszczeniem

Po odbudowie

11. Ilość budynków

1

14. Grunty należące do zabytku:

ha

a) ściany

kamień
cegła

12. Ilość kondygnacji

1 1/2

a) ogrody stylowe

zabastawny 3

21. Stacja

Nazwa stacji

Odległość od stacji w km

b) sklepienia

cegła

13. Użytkowanie wnętrza według ilości:

ogólnie 32

b) sady i grunty uprawne

c) stropy

drewno

a) izb mieszkalnych

c) lasy

d) wiązania dachu

"-

b) innych pomieszczeń

d) wody

fosa

0,4

e) krycie dachu

ceramiczne

c) piwnic

nieдоступne

e) inne

22. Właściciel i jego adres

Państwowe Gospodarstwo Rolne
w Sulistawicach

8. Wyposażenie architektoniczne

Założony na półwyspie, otoczony
stawami i strugami. Wnętrze zaparko-
wane zachowało stary układ (ogro-
dzające klatkę secedens) oraz
część sklepien kolebkowych i stropu
łukowego. Elewacje dzielone pasami.
Obrazowania obniżone kamiennie.
Portal 120cm.

15. Przeznaczenie pierwotne budynku

pałac

16. Użytkowanie w latach ubiegłych

"-

17. Użytkowanie obecne

ruina

18. Nadaje się do użycia na

konieczność aktywizacji i adaptacji

9. Autorzy i data budowy i przebudowy

Zbudowany w 1778r.
w latach ok. 1900 restaurowany - nowy dach, wnętrza
pisier i wystrój kamieniarzka.

19. Data, rodzaj i stopień zniszczeń i odbudowy

Data	O P I S	Zniszczenia %	Odbudowa %
VIII.1939 r.	Nie zniszczony		
XI.1939 r.	" "		
XII.1945 r.	" "		
1966	Ogólna dewastacja. Zawałenie podwalen kondygnacyjnych pieter. Uszkodzenie elementów konstrukcyjnych, zawałenie Brak stolarki i urządzeń instalacyjnych popękane ściany, tynki uszkodzone.		

25. Rejestr zabytku Nr

pauk 763

rok 8 XI 1980 miejsce przechowywania

26. Nazwa księgi hipotecznej

27. Nr hipoteczny

28. Akta

29. Fotografie

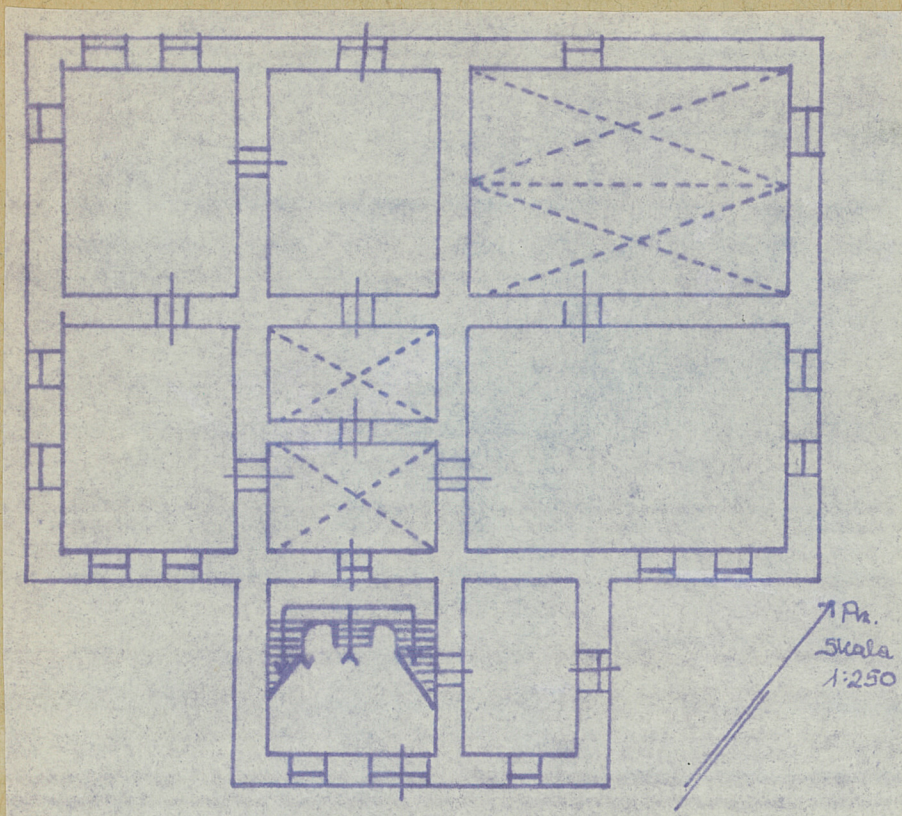
30. Inwentaryzacja pomiarowa

10. Udostępnienie

dostępny

Z Y X W V U T S R P O N M L K J I H G F E D C B A Nr

31. Szkic sytuacyjny, plan schematyczny, uwagi opisowe, fotografia



32. Przebieg prac konserwatorskich

Rok	Wyszczególnienie prac	K o s z t tys. zł

33. Koszty
w tys. zł

Przewidywane

Rzeczywiste

34. Inspekcje

35. Uwagi różne

36. Wypełnił dnia

30-VII-66 M. Luter

37. Sprawdził dnia