

Nr

A

B

C

D

E

F

G

H

I

J

K

L

M

N

O

P

R

S

T

U

V

W

X

Y

Z

DOLNOŚLĄSKIE

## 1. Obiekt zabytkowy

Ruina wiatraka boleenderskiego

## 2. Miejscowość

Bogotów

8419

## 3. Wiek

XIX

## 4. Styl

bezstylowy

5. Kubatura m<sup>3</sup>

700

6. Powierzchnia w m<sup>2</sup>

a) zabytkowa: 60 b) użytkowa:

## 7. Materiał budowlany

Przed zniszczeniem

Po odbudowie

## 11. Ilość budynków

1

## 14. Grunty należące do zabytku:

ha

## a) ściany

cegła

## b) sklepienia

/

## c) stropy

/

## d) wiązania dachu

/

## e) krycie dachu

/

## 12. Ilość kondygnacji

/

## 13. Użytkowanie wnętrza według ilości:

## a) izb mieszkalnych

/

## b) innych pomieszczeń

/

## c) piwnic

/

## a) ogrody stylowe

/

## b) sady i grunty uprawne

/

## c) lasy

/

## d) wody

/

## e) inne

/

## 8. Wyposażenie architektoniczne

Brak.  
Był 3-kondygnacyjny.  
Podział na kondygnacje  
stropami drewnianymi.

## 15. Przeznaczenie pierwotne budynku

wiatrak

## 16. Użytkowanie w latach ubiegłych

— II —

## 17. Użytkowanie obecne

ruina

## 18. Nadaje się do użycia na

— II —

## 9. Autorzy i data budowy i przebudowy

2 budownicy w XIX

## 19. Data, rodzaj i stopień zniszczeń i odbudowy

Data	O P I S	Zniszczenia %	Odbudowa %
VIII.1939 r.	Zniszczenia		
XI.1939 r.	— II —		
XII.1945 r.	— II —		
1966	— II —		
	Porównany opis		
	NIEZABYTKOWY		

## 10. Udostępnienie

Wiatrak stoi na wzniesieniu  
za wioską po stronie  
półd.

## 20. Przynależność administracyjna

a) województwo: łódzkie

b) powiat: świdawski

c) gmina: Huty Świdnica

## 21. Stacja

Nazwa stacji

Odległość od stacji w km

## a) kolejowa

—

/

## b) autobusowa

Wirki

2,5

## 22. Właściciel i jego adres

Brak

## 23. Użytkownik i jego adres

Brak

## 24. Inwestor i jego adres

Brak

## 25. Rejestr zabytku Nr.....

rok..... miejsce przechowywania

## 26. Nazwa księgi hipotecznej

## 27. Nr hipoteczny

## 28. Akta

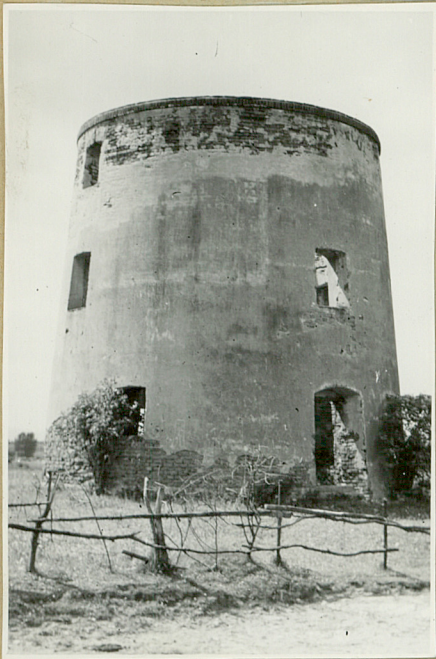
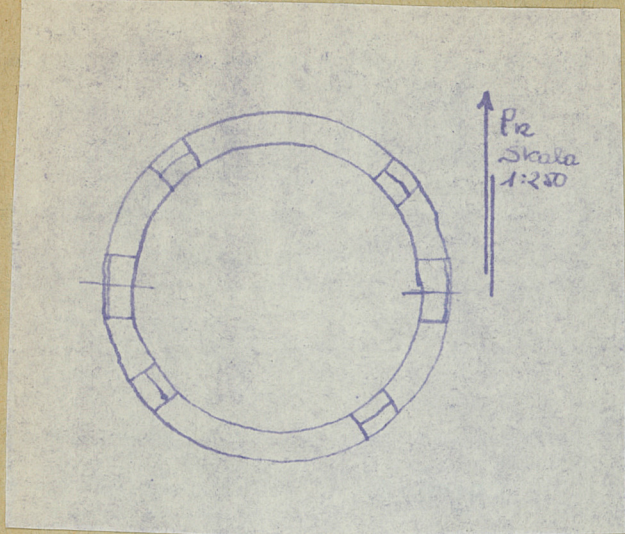
## 29. Fotografie

## 30. Inwentaryzacja pomiarowa



Z Y X W V U T S R P O N M L K J I H G F E D C B A Nr

31. Szkic sytuacyjny, plan schematyczny, uwagi opisowe, fotografia



32. Przebieg prac konserwatorskich

Rok	Wyszczególnienie prac	K o s z t tys. zł

33. Koszty  
w tys. zł

Przewidywane

Rzeczywiste

34. Inspekcje

35. Uwagi różne

36. Wypełnił dnia

30-VII-1966 M. Słucki

37. Sprawdził dnia