

Nr

A B C D E F G H I J K L M N O P R S T U V W X Y Z

JECENIOGÓRSKIE

1. Obiekt zabytkowy

D O M M I E S Z K A L N Y Rynek Nr.28

2. Miejscowość

S U L I K O W

gm. Sulików

3. Wiek
XVIII/XX

4. Styl

5. Kubatura m³

469,2

6. Powierzchnia w m²

128,2

a) zabytkowa:

b) użytkowa:

20. Przynależność administracyjna

a) województwo

Wrocławskie

b) powiat

Lubań

c) gmina

7. Materiał budowlany

Przed zniszczeniem

Po odbudowie

11. Ilość budynków

1

14. Grunty należące do zabytku:

ha

a) ściany

kamień
cegła
drewno
głina

12. Ilość kondygnacji

2

a) ogrody stylowe

b) sklepienia

-

13. Użytkowanie wnętrza według ilości:

b) sady i grunty uprawne

c) stropy

drewno

a) izb mieszkalnych

5

c) lasy

d) wiązania dachu

drewno

b) innych pomieszczeń

4

d) wody

e) krycie dachu

dachówka

c) piwnic

-

e) inne

21. Stacja

Nazwa stacji

Odległość od stacji w km

a) kolejowa

Sulików

b) autobusowa

Sulików

22. Właściciel i jego adres

Z B M Sulików

8. Wyposażenie architektoniczne

brak

15. Przeznaczenie pierwotne budynku

bud. mieszkalny

16. Użytkowanie w latach ubiegłych

bud. mieszkalny

17. Użytkowanie obecne

bud. mieszkalny

18. Nadaje się do użycia na

9. Autorzy i data budowy i przebudowy

Zbudowany w II poł. XVIII w.

Przebudowany w XX w.

19. Data, rodzaj i stopień zniszczeń i odbudowy

Data

O P I S

Zniszczenia %

Odbudowa %

VIII.1939 r.

XI.1939 r.

XII.1945 r.

1959

IX.1966

Zaniedbany

25. Rejestr zabytku Nr

396

rok

1956

miejsce przechowywania

26. Nazwa księgi hipotecznej

27. Nr hipoteczny

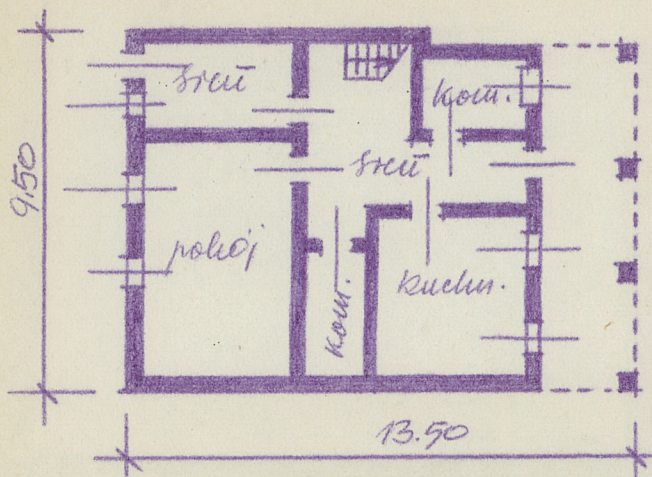
28. Akta

29. Fotografije

30. Inwentaryzacja pomiarowa

10. Udostępnienie

dostępny



prac konserwatorskich

Wyszczególnienie prac

K o s z t
tys. zł

Przewidywane

Rzeczywiste

34. Inspekcje

35. Uwagi różne

36. Wypełnił dnia

37. Sprawdził dnia

12.06.2018 *Arbuz*

