

Nr

A

B

C

D

E

F

G

H

I

J

K

L

M

N

O

P

R

S

T

U

V

W

X

Y

Z

DOLNOŚLĄSKIE

relewiopolsku

1. Obiekt zabytkowy

4 PASTORÓWKA

DOM MIESZKALNY /dawny klasztor/ ul. Szkolna

2. Miejscowość

SULIKÓW

gm. w/in.

4849

3. Wiek  
XIX/XX

4. Styl

5. Kubatura m<sup>3</sup> 1365,06. Powierzchnia w m<sup>2</sup> 243,0

a) zabytkowa:

b) użytkowa:

20. Przynależność administracyjna

Wrocławskie

a) województwo

Lubuskie ZGORZELEC

b) powiat

c) gmina

SULIKÓW

7. Materiał  
budowlany

Przed zniszczeniem

Po odbudowie

11. Ilość budynków

1

14. Grunty należące do zabytku:

ha

a) ściany

kamień  
cegła

12. Ilość kondygnacji

2

a) ogrody stylowe

b) sklepienia

cegła

13. Użytkowanie wnętrza  
według ilości:

b) sady i grunty uprawne

c) stropy

drewno

a) izb mieszkalnych

9

c) lasy

d) wiązania  
dachu

drewno

b) innych pomieszczeń

11

d) wody

e) krycie dachu

dachówka

c) piwnic

2

e) inne

8. Wyposażenie architektoniczne

15. Przeznaczenie pierwotne budynku

klasztor

16. Użytkowanie w latach ubiegłych

klasztor

17. Użytkowanie obecne

bud. mieszkalny

18. Nadaje się do użycia na

9. Autorzy i data budowy i przebudowy

Zbudowany w pocz. XIX w.  
Przebudowany w XX w.

19. Data, rodzaj i stopień zniszczeń i odbudowy

Data

O P I S

Zniszczenia  
%Odbudowa  
%

VIII.1939 r.

XI.1939 r.

XII.1945 r.

1959

15

IX.1966 Zaniedbany-uszkodz.tynku,zaniedbane  
wnętrza

10. Udostępnienie

dostępny

23. Użytkownik i jego adres

lokatorzy Sulików

24. Inwestor i jego adres

25. Rejestr zabytku Nr.....

rok..... miejsce przechowywania

26. Nazwa księgi hipotecznej

27. Nr hipoteczny

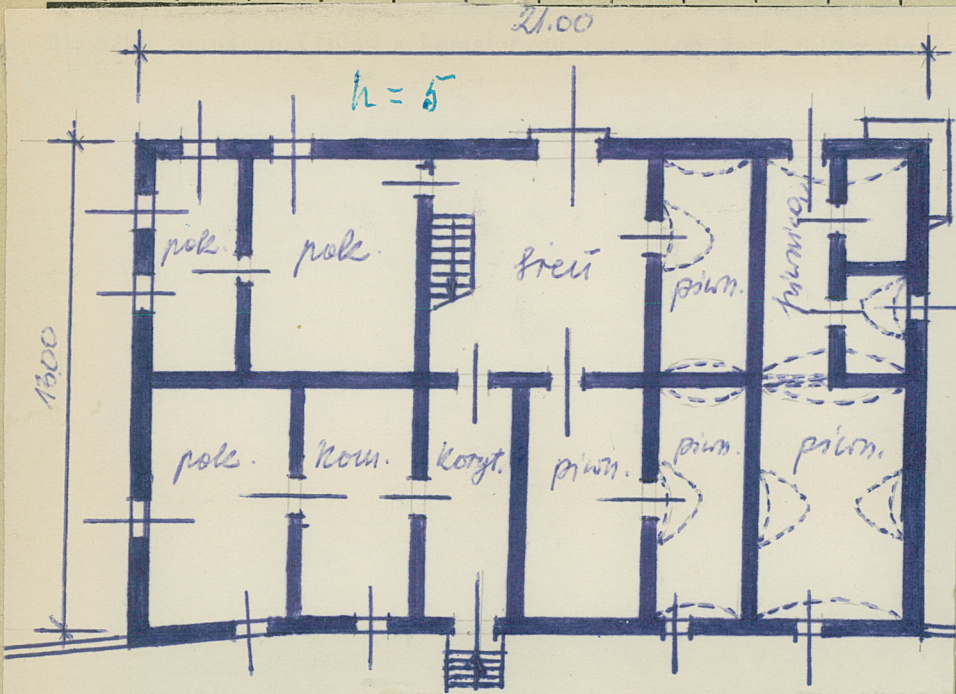
28. Akta

29. Fotografie

30. Inwentaryzacja pomiarowa



Z Y X W V U T S R P O N M L K J I H G F E D C B A Nr



e prac	K o s z t tys. zł

34. Inspekcje

36. Wypełnił dnia

37. Sprawdził dnia

X 66 *Stobrawa*

