

DOLNOŚLĄSKIE

1. Obiekt

DOM MIESZKALNY

2. Czas powstania

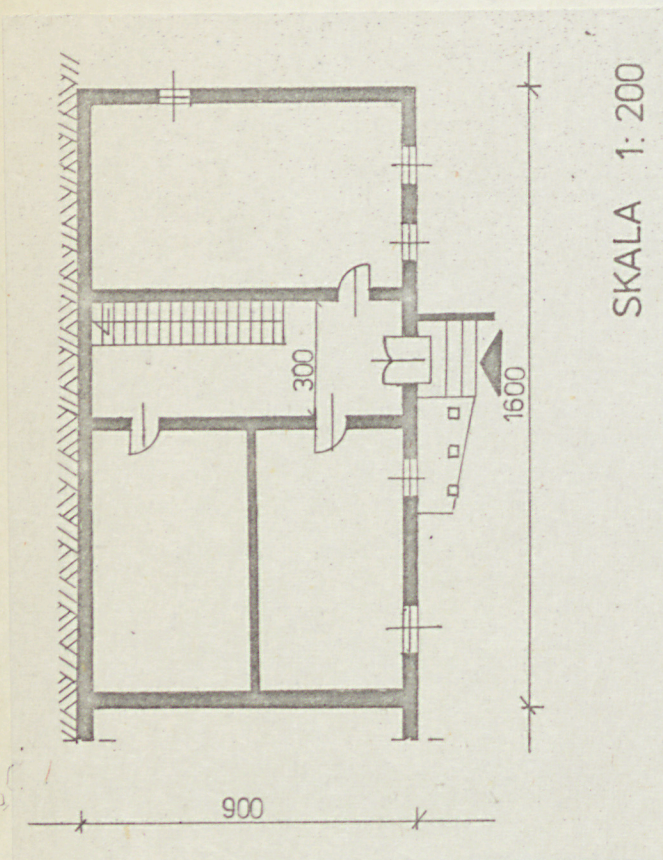
2 poł.XIX w.

3. Miejscowość

SZKLARSKA PORĘBA

8145

11. Zdjęcia, plan sytuacyjny, rzuty



4. Adres

ul.Sikorskiego 10

nr hipoteczny

5. Przynależność administracyjna

województwo jeleniogórskie

gmina Szklarska Poręba
pow. JELEŃ GÓRA

6. Poprzednie nazwy miejscowości

Schreiberhau

7. Przynależność administracyjna
przed 1.VI.1975

województwo wrocławskie

powiat jeleniogórskie

8. Właściciel i jego adres

urząd gminy

9. Użytkownik i jego adres

j.w.

10. Rejestr zabytków

Nr data

X 1979 K.Matuszczyk BDZ Jelenia Góra

autor zdjęć
data wykonania
miejsce przechowywania negatywów

12. Autorzy, historia obiektu, określenia stylu.

obiekt w "stylu alpejskim"



13. Opis (sytuacja, materiał i konstrukcja, rzut, bryła, elewacje, dach, wnętrze wyposażenie, instalacje)

Budynek mieszkalny przylegający do skarpy z pd strony ulicy wzniesiony z cegły opiarzonej deskami założony na rzucie prostokąta, schody jednobiegowe, na osi budynku znajduje się w fasadzie dwukondygnacyjna wystawka wsparta na trzech słupach i drewnianych wspornikach. Parter budynku otynkowany, przebudowany, pierwsze piętro opierzone poziomo deskami, pomieszczenia strychowe mieszkalne. Okna I piętra i pomieszczeń strychowych ujęte w profilowane obramienia, stolarka okien krzyżowa. Dach naczółkowy o konstrukcji krokwiowo-jętkowej kryty balachą. Instalacje-wod.kan., gazow elektryczna.

14. Kubatura	15. Powierzchnia użytkowa	16. Przeznaczenie pierwotne	17. Użytkowanie obecne
1021 m ³	408 m ²	pensjonat	dom mieszkalny

bieg i dokumentacja

19. Stan zachowania (fundamenty, ściany zewnętrzne, ściany wewnętrzne, sklepienia, stropy, konstrukcje dachowe, pokrycie dachu, wyposażenie i instalacje)

stan dobry



21. Akta archiwalne (rodzaj akt, numer i miejsce przechowywania)

22. Bibliografia

23. Źródła ikonograficzne i fotografie (rodzaj, miejsce przechowywania, sygnatury)

24. Uwagi różne

25. Wypełnił

26. Sprawdził