

1. Obiekt

DOM MIESZKALNY

2. Czas powstania

ok. 1870 r.

3. Miejscowość

SZKLARSKA PORĘBA

8121

4. Adres

ul. Jedności Narodowej 2

nr hipoteczny .....

5. Przynależność administracyjna

województwo jeleniogórskiegmina Szklarska Poręba  
pow. Jelenia Góra

6. Poprzednie nazwy miejscowości

Schreiberhau

7. Przynależność administracyjna  
przed 1.VI.1975województwo wrocławskiepowiat jeleniogórski

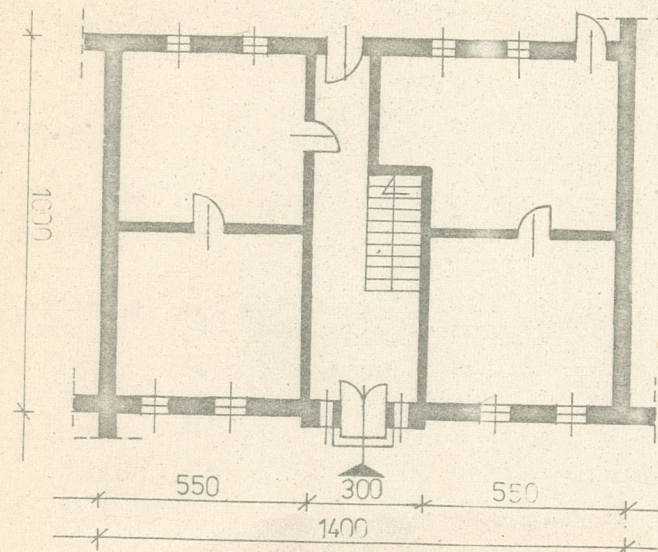
8. Właściciel i jego adres

MZBM Szklarska Poręba

9. Użytkownik i jego adres

10. Rejestr zabytków

Nr..... data .....



SKALA 1:200



autor zdjęć  
data wykonania  
miejsce przechowywania negatywów

X 1979 K.Matuszczyk

BDZ Jelenia Góra



12. Autorzy, historia obiektu, określenia stylu.

Obiekt stylistycznie nawiązuje do renesansowej willi włoskiej - eklektyzm



13. Opis (sytuacja, materiał i konstrukcja, rzut, bryła, elewacje, dach, wnętrze wyposażenie, instalacje)

Budynek mieszkalny usytuowany kalenicowo przy zach. stronie ulicy wzniesiony z cegły otynkowanej na rzucie prostokąta, układ wnętrz dwutraktowy z przelotową sienią, schody jednobiegowe. Do pn elewacji przleaga późniejsza, parterowa przybudówka. Bryła budynku zwarta o kształcie prostopadkościanu z płytkim ryzalitem w fasadzie. Budynek trzykondygnacyjny i niższej trzeciej kondygnacji, fasada sześciosiowa z wejściem na osi budynku, okna parteru przebudowane, pozostałe ujęte w tynkowe opaski posiadają okiennice, gzymsy międzypiętrowe. Na osi elewacji zach. balkon o żelaznej balustradzie i wspornikach. Dach dwuspadowy o konstrukcji płatwiowej z profilowanymi końcówkami krokwi tworzącymi pół metrowy okap. Stolarka drzwi wejściowych dwuskrzydłowa płycinowa z żeliwną klamką, balustrada schodów drewniana tralkowa. Instalacje - wod.-kan., elektryczna, gazowa.



14. Kubatura	15. Powierzchnia użytkowa	16. Przeznaczenie pierwotne	17. Użytkowanie obecne
1326,5 m <sup>3</sup>	387 m <sup>2</sup>	pensjonat	dom mieszkalny

18. Prace budowlane i konserwatorskie, ich przebieg i dokumentacja  
roboty elewacyjne w 1979 -drobne naprawy  
tynków,nowa kolorystyka- biele,czerwienie,  
zielenie.

19. Stan zachowania (fundamenty, ściany zewnętrzne, ściany wewnętrzne, sklepienia, stropy,  
konstrukcje dachowe, pokrycie dachu, wyposażenie i instalacje)

zawilgocenie pomieszczeń parteru



20. Najpilniejsze postulaty konserwatorskie

przywrócić usunięte w trakcie robót el.  
okiennice elewacji pn



21. Akta archiwalne (rodzaj akt, numer i miejsce przechowywania)

22. Bibliografia

23. Źródła ikonograficzne i fotografie (rodzaj, miejsce przechowywania, sygnatury)

obiekt widoczny na zdjęciu w : Prospekt von Schreiber-  
hau im Riesengebirge Schreiberhau 1915 s.16

24. Uwagi różne

25. Wypełnił

K.Matuszczyk

26. Sprawdził