

1. Obiekt

DOM MIESZKALNY

2. Czas powstania

ok. 1870 r.

3. Miejscowość

SZKLARSKA PORĘBA

8120

4. Adres

ul. Jedności Narodowej 1
nr hipoteczny

5. Przynależność administracyjna

województwo jeleniogórskiegmina Szklarska Poręba

pow. JELENIA GÓRA

6. Poprzednie nazwy miejscowości

Schreiberhau

7. Przynależność administracyjna
przed 1.VI.1975województwo wrocławskiepowiat jeleniogórski

8. Właściciel i jego adres

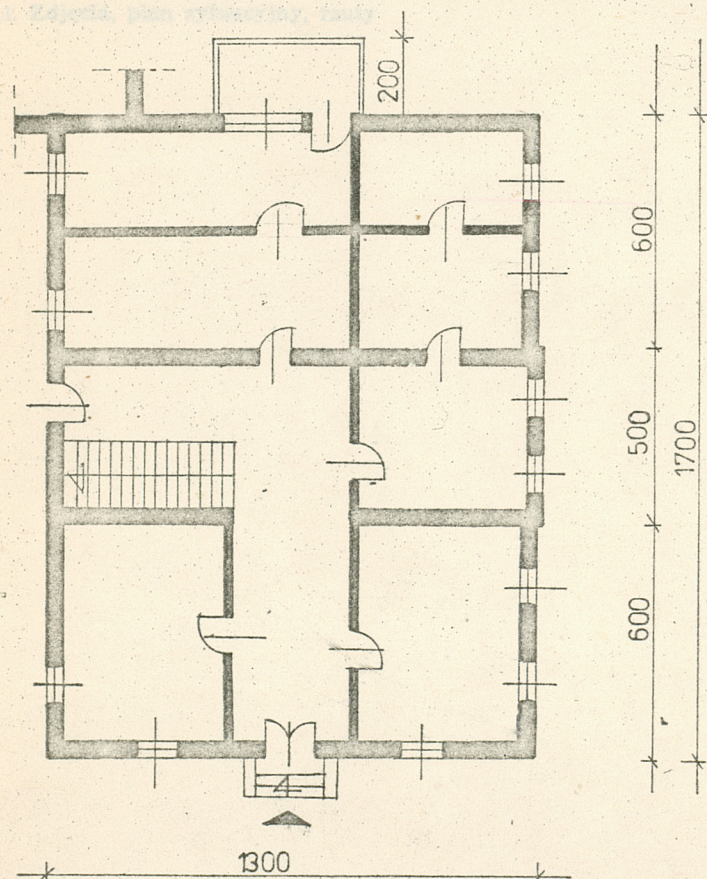
M.Z.B.M. Szklarska Poręba

9. Użytkownik i jego adres

j.w.

10. Rejestr zabytków

Nr..... data.....



I PIĘTRO

SKALA 1:200



autor zdjęć K. Matuszczyk X 1979

data wykonania

miejsce przechowywania negatywów

B.D.Z. Jelenia Góra

12. Autorzy, historia obiektu, określenia stylu.

Obiekt stylistycznie nawiązuje do renesansowej willi włoskiej - eklektyzm.



13. Opis (sytuacja, materiał i konstrukcja, rzut, bryła, elewacje, dach, wnętrze wyposażenie, instalacje)

Budynek mieszkalny usytuowany kalenicowo przy wsch. stronie ulicy wzniesiony z cegły, otynkowany, założony na rzucie prostokąta, układ wnętrza dwutraktowy, schody jednobiegowe. Bryła budynku zwarta o kształcie prostopadłościanu z płytkim ryzalitem w fasadzie, do pd-wsch. narożnika przylega dwupiętrowa przybudówka. Budynek posadowiony na pochyłości terenu-fasada jest czterokondygnacyjna, zaś przeciwległa wsch. elewacja ma trzy kondygnacje. Zaniżony do poziomu terenu parter fasady mieszczący sklepy posiada przebudowane okna, czwarta kondygnacja niższa od pozostałych, fasada sześciosiowa, gzymsy międzykondygnacyjne wykonane w tynku, okna w wąskich opaskach tynkowych, nad oknami przecieży kondygnacji proste nadokienniki tynkowe na konsolkach, w dwuosiowym ryzalicie okna zamknięte łukiem spłaszczonym. Elewacja pn trójkondygnacyjna, trójosiowa z gzymsami między piętrami, na osi wejście, opracowanie datalu analogiczne z fasadą. Elewacja pd z dwiema osiami blend oraz trzema kondygnacjami werand drewnianych umieszczonych na osi. Elewacja wsch. o przebudowanym parterze, w wyższych kondygnacjach analogiczna do fasady. Dach dwuspadowy płatwiowy, kryty papą, o wykładanym na pół metra gzymsie okapowym. W pierwszym piętrze fasady, na osi żelazny balkon, okna wyposażone w drewniane okiennice, stolarka drzwi dwuskrzydłowa z żaluzją, balustrada schodów z drewnianymi tralkami. Instalacje-wod.-kan., gazowa i elektryczna.

14. Kubatura	15. Powierzchnia użytkowa	16. Przeznaczenie pierwotne	17. Użytkowanie obecne
2393 m ³	483 m ²	pensjonat	dom mieszkalny

18. Prace budowlane i konserwatorskie, ich przebieg i dokumentacja

roboty elewacyjne w 1979 r.-drobne naprawy tynków,nowa kolorystyka - biele,czerwienie, błękity.

19. Stan zachowania (fundamenty, ściany zewnętrzne, ściany wewnętrzne, sklepienia, stropy, konstrukcje dachowe, pokrycie dachu, wyposażenie i instalacje)

zawilgocenie ścian parteru wsch.elewacji



20. Najpilniejsze postulaty konserwatorskie



21. Akta archiwalne (rodzaj akt, numer i miejsce przechowywania)

22. Bibliografia

23. Źródła ikonograficzne i fotografie (rodzaj, miejsce przechowywania, sygnatury)

obiekt widoczny na zdjęciu w : Prospekt von Schreiber-
hau im Riesengebirge Schreiberhau 1915 s.16

24. Uwagi różne

25. Wypełnił

26. Sprawdził