

DOLNOŚLĄSKIE

1. Obiekt

URZĄD POCZTOWY

2. Czas powstania

k.XIX w.

3. Miejscowość

SZKLARSKA PORĘBA

8118

4. Adres

ul. Jedności Narodowej

nr hipoteczny

5. Przynależność administracyjna

województwo jeleniogórskiegmina Szklarska Poręba
pow. Jelenia Góra

6. Poprzednie nazwy miejscowości

Schreiberhau

7. Przynależność administracyjna
przed 1.VI.1975województwo wrocławskiepowiat jeleniogórski

8. Właściciel i jego adres

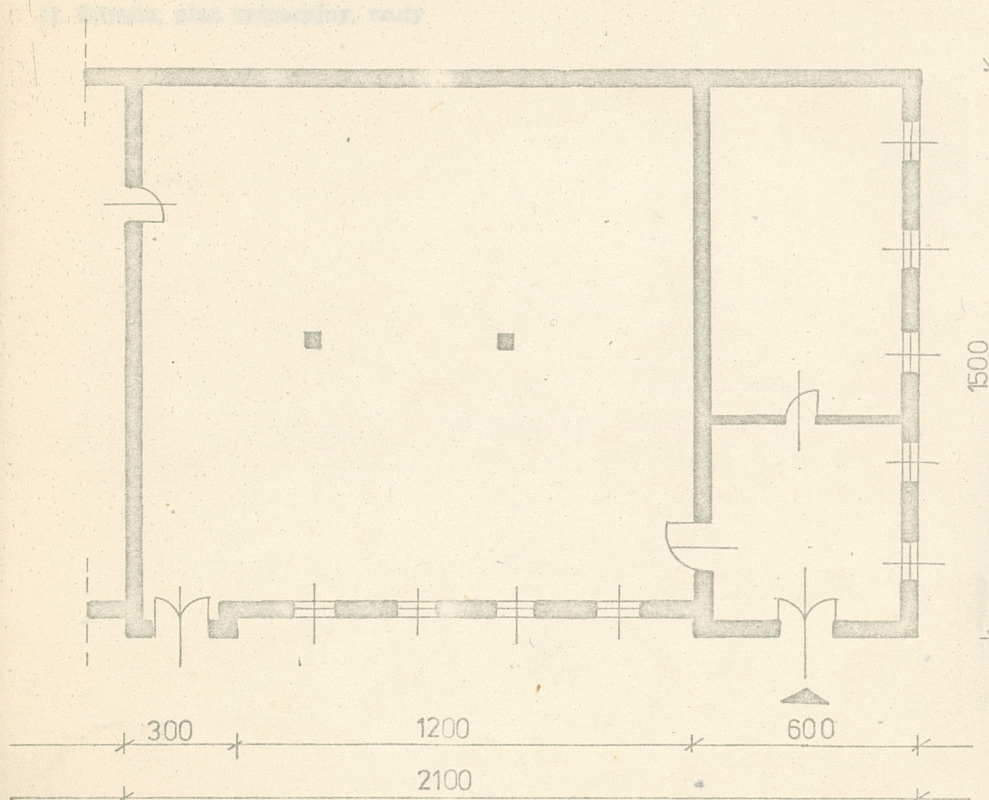
U.P.T.

9. Użytkownik i jego adres

j.w.

10. Rejestr zabytków

Nr data



SKALA 1:200

X 1979 K.Matuszczyk BDZ Jelenia Góra

autor zdjęć
data wykonania
miejsce przechowywania negatywów

12. Autorzy, historia obiektu, określenia stylu.

Obiekt o cechach późnoenego renesansu

- eklektyzm

13. Opis (sytuacja, materiał i konstrukcja, rzut, bryła, elewacje, dach, wnętrze wyposażenie, instalacje)

Pocztą wzniesioną z cegły otynkowanej na podmurówce z ciosów granitowych usytuowaną przy zach. stronie ulicy założoną na rzucie prostokąta, główna sala parteru wsparta na dwóch słupach. Obiekt dwukondygnacyjny, fasada od wsch. z dwoma ryzalitami w narożnikach, pn. zwieńczony szczytem obramionym ciosami granitowymi, pd. zwieńczona hełmem, okna parteru oraz wejście obramione ciosami kamiennymi zamknięte łukiem odcinkowym, okna I p. również w obramieniach ciosowych zamknięte prosto, pod okapem kamienny fryz. Elewacja pn. pięcioosiowa, analogiczna do fasady, po pięcioosiowej elewacji zach. przylega przybudówka, elewacja pd. ślepa przylega do zabudowy ulicy. Dach czterospadowy o konstrukcji krokwiowo-jętkowej kryty dachówką, instalacje - wod. kan. elektryczna, gazowa, c.o.

14. Kubatura	15. Powierzchnia użytkowa	16. Przeznaczenie pierwotne	17. Użytkowanie obecne
3035 m ³	630 m ²	poczta	poczta

18. Prace budowlane i konserwatorskie, ich przebieg i dokumentacja



19. Stan zachowania (fundamenty, ściany zewnętrzne, ściany wewnętrzne, sklepienia, stropy, konstrukcje dachowe, pokrycie dachu, wyposażenie i instalacje)

stan dobry



21. Akta archiwalne (rodzaj akt, numer i miejsce przechowywania)

22. Bibliografia

23. Źródła ikonograficzne i fotografie (rodzaj, miejsce przechowywania, sygnatury)

24. Uwagi różne

25. Wypełnił

26. Sprawdził