

Nr

5.842

A

B

C

D

E

F

G

H

I

J

K

L

M

N

O

P

R

S

T

U

V

W

DOLNOŚLĄSKIE

Olsztyn

1. Obiekt zabytkowy

4

KOSCIÓŁ FIL. pw. NIEPOKALANEGO SERCA M.P.M.

ul. Piastowska

2. Miejscowość

miasto 8412

SZKLARSKA PORĘBA DOLNA

3. Wiek

XVIII

4. Styl

barok

5. Kubatura m<sup>3</sup>~ 1800  
25206. Powierzchnia w m<sup>2</sup>

~ 360

a) zabytkowa:

b) użytkowa:

20. Przynależność administracyjna

a) województwo

województwo

b) powiat

powiat

c) gmina

gmina Poręba

7. Materiał budowlany

Przed zniszczeniem

Po odbudowie

11. Ilość budynków

1

14. Grunty należące do zabytku:

ha

a) ściany

kamień ceglany

b) sklepienia

-

c) stropy

drewno

d) wiązania dachu

drewno

e) krycie dachu

cerm. k.

12. Ilość kondygnacji

1

13. Użytkowanie wnętrza według ilości:

a) izb mieszkalnych

b) innych pomieszczeń

c) piwnic

brak

a) ogrody stylowe

b) sady i grunty uprawne

c) lasy

d) wody

e) inne

21. Stacja

Nazwa stacji

Odległość od stacji w km

a) kolejowa

loco

b) autobusowa

loco

22. Właściciel i jego adres

Pan Filip Kuczyński - kat. Siedlona  
Poręba Główna, ul. Cmentarna 2

23. Użytkownik i jego adres

j.w.

24. Inwestor i jego adres

8. Wyposażenie architektoniczne

3 portale plasterkowane  
obramienia drzwi

15. Przeznaczenie pierwotne budynku

kościół wniebowstąpienia

16. Użytkowanie w latach ubiegłych

~ 11 - ~ 10 ~

17. Użytkowanie obecne

kościół parafialny - kościół

18. Nadaje się do użycia na

9. Autorzy i data budowy i przebudowy

Wp. dobry na portalu - wzmocnienie  
budowy w 1786 r. Główna część  
miejsc z porębkami XX w.

19. Data, rodzaj i stopień zniszczeń i odbudowy

Data

O P I S

Zniszczenia %

Odbudowa %

VIII.1939 r.

XI.1939 r.

XII.1945 r.

III.1970

Stan dobry.

25. Rejestr zabytku Nr

4-02.1992

rok

miejsce przechowywania

26. Nazwa księgi hipotecznej

27. Nr hipoteczny

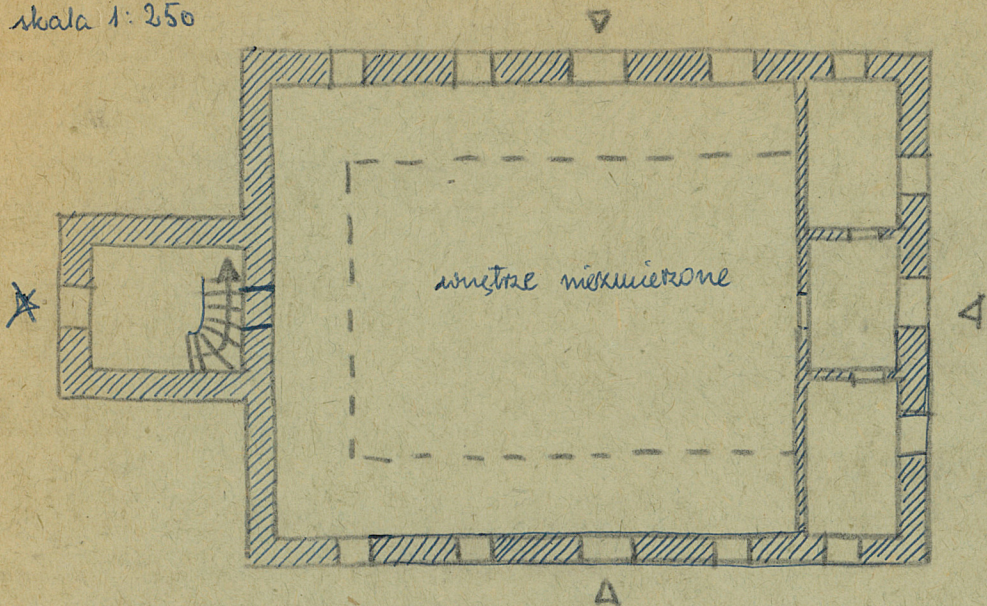
28. Akta

29. Fotografie

30. Inwentaryzacja pomiarowa

Z Y X W V U T S R P O N M L K J I H G F E D C B A Nr

31. Szkic sytuacyjny, plan schematyczny, uwagi opisowe, fotografia  
 skala 1:250



32. Przebieg prac konserwatorskich

Rok	Wyszczególnienie prac	K o s z t tys. zł

33. Koszty  
w tys. zł

Przewidywane

Rzeczywiste

34. Inspekcje


35. Uwagi różne

36. Wypełnił dnia

14 70 *flm*

37. Sprawdził dnia

*BB. ghy*