

Nr

A B C D E F G H I J K L M N O P R S T U V W X Y Z

DOLNOŚLASKIE

1. Obiekt zabytkowy

P L E B A N I A

2. Miejscowość

S Z C Z Y T N A

3. Wiek

XVIII

4. Styl

barok

5. Kubatura m³

486

6. Powierzchnia w m²

a) zabytkowa:

b) użytkowa:

810

20. Przynależność administracyjna

a) województwo

Wrocławskie

b) powiat

(Kłodzko)

c) gmina

Szczytna

7. Materiał budowlany

Przed zniszczeniem

Po odbudowie

11. Ilość budynków

1

14. Grunty należące do zabytku:

ha

a) ściany

kamień
cegła

12. Ilość kondygnacji

2,5

a) ogrody stylowe

b) sklepienia

-

13. Użytkowanie wnętrza według ilości:

b) sady i grunty uprawne

c) stropy

drewno

a) izb mieszkalnych

8

c) lasy

d) wiązania dachu

drewno

b) innych pomieszczeń

d) wody

e) krycie dachu

łupek

c) piwnic
podpiwn.

e) inne

8. Wyposażenie architektoniczne

obramienia okien wykonane w tynku, pilastry, portal kamienny, gzyms profilowany

15. Przeznaczenie pierwotne budynku

plebania

16. Użytkowanie w latach ubiegłych

plebania

17. Użytkowanie obecne

plebania

18. Nadaje się do użycia na

9. Autorzy i data budowy i przebudowy

Zbudowany w 1746 r.

19. Data, rodzaj i stopień zniszczeń i odbudowy

Data

O P I S

Zniszczenia
%Odbudowa
%

VIII.1939 r.

XI.1939 r.

XII.1945 r.

IV.1969 stan dość dobry

10. Udostępnienie

dostępny

23. Użytkownik i jego adres

parafia rzymsko-kat.-Szczytna

24. Inwestor i jego adres

25. Rejestr zabytku Nr.....

rok..... miejsce przechowywania

26. Nazwa księgi hipotecznej

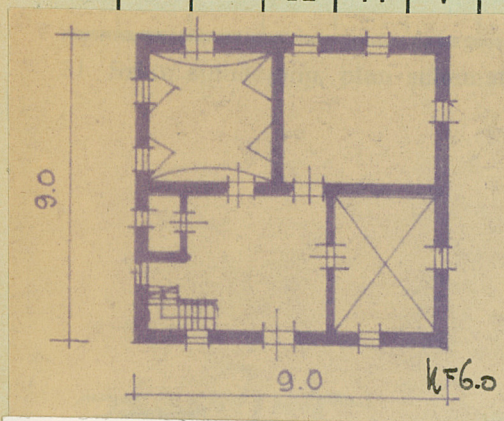
27. Nr hipoteczny

28. Akta

29. Fotografie

30. Inwentaryzacja pomiarowa

Z | Y | X | W | V | U | T | S | R | P | O | N | M | L | K | J | I | H | G | F | E | D | C | B | A | Nr



giczny, uwagi opisowe, fotografia

32. Przebieg prac konserwatorskich

Rok	Wyszczególnienie prac	K o s z t tys. zł

33. Koszty w tys. zł

Przewidywane

Rzeczywiste

34. Inspekcje

35. Uwagi różne

36. Wypełnił dnia

37. Sprawdził dnia

IV. 68 *[Signature]*

