

1. Obiekt

870/1

O F I C Y N A /1/ w zespole folwarcznym

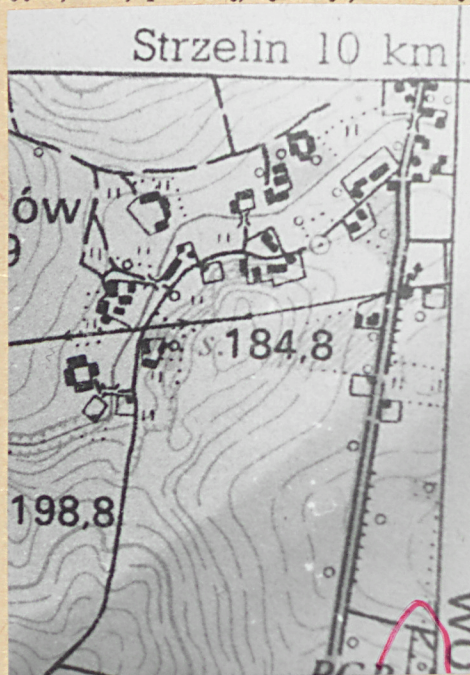
2. Czas powstania

kon. XVIII w.

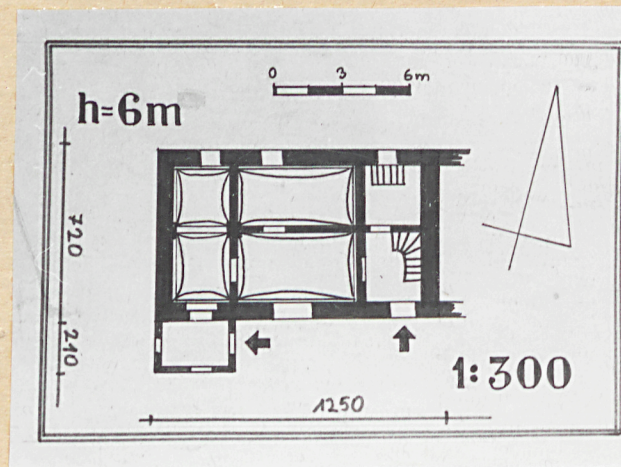
3. Miejscowość

K A Z A N Ó W

11. Zdjęcia, rzut, przekrój, sytuacja, orientacja



orientacja 1:15000



Widok od pn-wsch.

4. Adres

Kazanów 50 f

nr hipoteczny KW. [redacted]

5. Przynależność administracyjna

województwo Wrocław

gmina pow. Strzelin

5. Poprzednie nazwy miejscowości

Schildberg

7. Przynależność administracyjna  
1 VI 1975

województwo Wrocław

powiat Strzelin

8. Właściciel i jego adres

Wspólnota siedliskowa  
- wykaz współwłaścicieli  
w karcie założenia

9. Użytkownik i jego adres

Jak wyżej w p. 8

10. Rejestr zabytków:

Nr ..... data .....



12. Autorzy, historia obiektu, określenie stylu

Historia - jak w karcie założenia.

Obiekt przetrwał II wojnę światową w dobrym stanie.

Pod względem stylu wykazuje cechy właściwe budownictwu tego typu końca XVIII w.

13. Opis (sytuacja, materiał i konstrukcja, rzut, bryła, elewacje, wnętrze wyposażenie, instalacje)

Obiekt usytuowany jest w pn-zach. narożniku zespołu. Elewacją pd. kieruje się na dziedzinied, od wsch. dostawiona jest doń oficyna /2/, a na pn. rozciągają się pola uprawne i pastwiska. Od strony zach. w odległości ok. 1 km. przebiega droga Strzelin - Henryków.

Oś dłuższa budynku nieznacznie odchylona od kierunku wsch. - zach.

Mury kamienne, obramienia ceglane, sklepienia żaglaste ceglane, w piwnicy ceglana koleba. Więźba dachowa drewniana o konstrukcji płatwiowo-kleszczowej, pokrycie dachu podwójne karpiówką w koronkę, posadzka w sieni ceglana, w pomieszczeniach mieszkalnych drewniane podłogi, schody drewniane, otwory prostokątne, okna skrzynkowe, drzwi płycinowe.

Rzut prostokątny, 2-trakowy, z prostokątną dobudówką od strony pd.

Budynek o zwartej bryle, 1-kondygnacyjny, podpiwniczony, przykryty 2-spadowym dachem, poddasze nieużytkowe. Od pd. dostawiony jest ganek, przykryty 1-spadowym dachem.

Elew. pd. 3-osiowa, 1-kondygnacyjowa. Na osi pierwszej od lewej znajduje się okno należące do dobudówki pd. /do której wejście umieszczone w jej wsch. ścianie/. Na prawo od owej dobudówki, w centralnej części elewacji, istnieje duży otwór okirnnny, zaś na pd. krańcu - otwór drzwiowy.

Do elew. wsch. dostawiona jest oficyna /2/. W strefie dachu obiekt /1/ oddzielony jest od budynku ~~222~~ /2/ murem ogniowym występującym ponad połacie dachu.

Elew. pn. 1-kondygnacyjowa, 3-osiowa. Rozmieszczono w niej nieregularnie 3 otwory okienne.

Elew. zach. 1-kondygnacyjowa, 1-osiowa. Część parteru jest zaskonięta dostawioną doń drewnianą szopą. W trójkątnym szczycie wieńczącym tę ścianę, istnieje prostokątny otwór. W zach. ścianie dobudówki pd. widoczne jest duże okno, a nad nim mniejsze.

Wnętrze 2-traktowe. Do opisywanego obiektu istnieją dwa wejścia. Jedno przez pd. dobudówkę i prowadzi do pomieszczenia podzielonego obecnie ceglanymi ściankami i nakrytego 4-przęsłowym żaglastym sklepieniem wspartym na centralnie ustawionym słupie. Drugi otwór wejściowy znajduje się w elew. pd. i prowadzi do sieni mieszczącej drewniane schody na poddasze. Za sienią, w następnym pomieszczeniu, zlokalizowano schody do piwnicy.

Instalacje: wodna i elektryczna.



<p>14. Kubatura</p> <p>344 m<sup>3</sup></p>	<p>15. Powierzchnia użytkowa</p> <p>58 m<sup>2</sup></p>	<p>16. Przeznaczenie pierwotne</p> <p>Oficyna</p>	<p>17. Użytkowanie obecne</p> <p>Oficyna</p>
<p>18. Prace budowlane i konserwatorskie, ich przebieg i dokumentacja</p> <p>1966 r. - wymiana pokrycia dachowego;</p> <p>1968 r. - wzniesienie dobudówki pd.;</p> <p>1975 r. - montaż instalacji elektrycznej /podtynkowo/;</p> <p>1977 r. - podział wnętrza nagłanymi ściankami;</p> <p>1986 r. - założenie instalacji wodnej.</p>		<p>19. Stan zachowania (fundamenty, ściany zewnętrzne, ściany wewnętrzne, sklepienia, stropy konstrukcje dachowe, pokrycie dachu, wyposażenie i instalacje)</p> <p>Zawilgocone fundamenty, nieznaczne ubytki w pokryciu dachowym.</p>	
		<p>20. Najpilniejsze postulaty konserwatorskie</p> <p>Założyć izolację pionową.</p>	



21. Akta archiwalne (rodzaj akt, numer i miejsce przechowywania)

22. Bibliografia

23. Źródła ikonograficzne i fotografia (rodzaj, miejsca przechowywania, sygnatury)

24. Uwagi różne

25. Opracow

Stanisław Jabłoński kwiecień 1990r.

tekst ...

Imię, nazwisko, data, podpis

Marek Tybur - sierpień 1988 r.

plany, rysunki

Imię, nazwisko, data, podpis

Marek Tybur - sierpień 1988 r.

zdjęcia fotogr.

Imię, nazwisko, data, podpis

miejsce przechowania negatywów

Karta po wypełnieniu podlega ochronie na podstawie przepisów prawa autorskiego

26. Adnotacje o inspekcjach, informacje o zmianach (daty, imiona i nazwiska wypełniających)

27. Załączniki

Wkładka nr 1



1. Miejscowość

K A Z A N Ó W

2. Obiekt (nazwa jak w karcie)

Oficyna /1/ w zespole  
folwarcznym

3. Zawartość wkładki (nazwa obiektu lub materiału uzupełniającego)

zdjęcia obiektu



Elew. pd.



Elew. zach.



Elew. pn.

Wkładkę założył: Marek Tybur - sierpień 1988 r.  
(imię, nazwisko, data)

Miejsce przechowywania negatywów: .....