

Nr 0.879

A

B

C

D

E

F

G

H

I

J

K

L

M

N

O

P

R

S

T

U

V

W

X

Y

Z

DOLNOŚLĄSKIE

Wrocławski

1. Obiekt zabytkowy

KAPLICA GROBOWA RODZINY MOSCHEN / na cmentarzu kościelnym/

2. Miejscowość

TLUMACZÓW

3. Wiek XIX

4. Styl klasycyzm

5. Kubatura m³ ~ 486. Powierzchnia w m² 15
a) zabytkowa: b) użytkowa:

20. Przynależność administracyjna

a) województwo Wrocław

b) powiat Nowa Ruda WODZIS

c) gmina RADKOW Ścinawka Górna

7. Materiał budowlany

Przed zniszczeniem

Po odbudowie

11. Ilość budynków 1

14. Grunty należące do zabytku: ha

a) ściany

cegła

12. Ilość kondygnacji 1

a) ogrody stylowe -

b) sklepienia

cegła

13. Użytkowanie wnętrza według ilości:

b) sady i grunty uprawne

c) stropy -

a) izb mieszkalnych

c) lasy

d) wiązania dachu

drewno

b) innych pomieszczeń 1

d) wody

e) krycie dachu

dachówka

c) piwnic

e) inne

8. Wyposażenie architektoniczne
brak

15. Przeznaczenie pierwotne budynku kultowe

16. Użytkowanie w latach ubiegłych -"-

17. Użytkowanie obecne -"-

18. Nadaje się do użycia na

9. Autorzy i data budowy i przebudowy

wzniesiony w 1. poł. XIX w.

19. Data, rodzaj i stopień zniszczeń i odbudowy

Data

O P I S

Zniszczenia
%Odbudowa
%

VIII.1939 r.

XI.1939 r.

XII.1945 r.

VII 1971 r. - zdewastowany

Delicja: 30 w. XIX

23. Użytkownik i jego adres
J.W.

24. Inwestor i jego adres

25. Rejestr zabytku Nr
rok miejsce przechowywania

26. Nazwa księgi hipotecznej

27. Nr hipoteczny

28. Akta

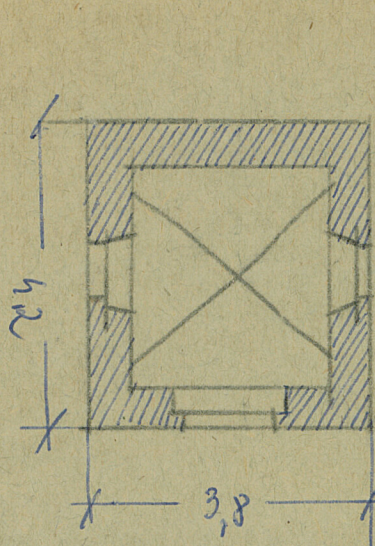
29. Fotografie

30. Inwentaryzacja pomiarowa

10. Udostępnienie

dostępny

31. Szkic sytuacyjny, plan schematyczny, uwagi opisowe, fotografia



32. Przebieg prac konserwatorskich

Rok	Wyszczególnienie prac	K o s z t tys. zł

33. Koszty w tys. zł	Przewidywane	Rzeczywiste

34. Inspekcje

35. Uwagi różne

36. Wypełnił dnia

37. Sprawdził dnia

17.7.1981 m. Białystok