

Nr

A

B

C

D

E

F

G

H

I

J

K

L

M

N

O

P

R

S

T

U

V

W

DOLNOŚLĄSKIE

Województwo

1. Obiekt zabytkowy

4 1804/2

OFICyna GOSPODARSTWA - MIESZKALNA

2. Miejscowość

Gm. Ścinawka Śr. Radków
ŚCINAWKA DOLNA 6928

3. Wiek

XVIII

4. Styl

barok

5. Kubatura m³

~1200

6. Powierzchnia w m² zabud. 171

a) zabytkowa:

b) użytkowa:

20. Przynależność administracyjna

a) województwo

Województwo

b) powiat

Nowa Ruda Wodzisław

c) gmina

RADKÓW Ścinawka Dolna

7. Materiał budowlany

Przed zniszczeniem

Po odbudowie

11. Ilość budynków

1

14. Grunty należące do zabytku:

ha

a) ściany

kamień
cegła

12. Ilość kondygnacji

2

a) ogrody stylowe

—

b) sklepienia

cegła

13. Użytkowanie wnętrza według ilości:

b) sady i grunty uprawne

c) stropy

drewno

a) izb mieszkalnych

c) lasy

d) wiązania dachu

drewno

b) innych pomieszczeń

d) wody

e) krycie dachu

dachówka

c) piwnic

e) inne

21. Stacja

Nazwa stacji

Odległość od stacji w km

a) kolejowa

Ścinawka Śr.

b) autobusowa

loco

22. Właściciel i jego adres

miejscowy

23. Użytkownik i jego adres

j.m.

24. Inwestor i jego adres

8. Wyposażenie architektoniczne

portal barokowy
przed budynkiem
miejscowa

15. Przeznaczenie pierwotne budynku

gospodarcze

16. Użytkowanie w latach ubiegłych

"

17. Użytkowanie obecne

"

18. Nadaje się do użycia na

9. Autorzy i data budowy i przebudowy

Wzniesiony w XVIII w.,
1804 - przebudowa

19. Data, rodzaj i stopień zniszczeń i odbudowy

Data

O P I S

Zniszczenia %

Odbudowa %

VIII.1939 r.

XI.1939 r.

XII.1945 r.

IV 1970

stan dobry, po renowacji

25. Rejestr zabytku Nr

rok

miejsce przechowywania

26. Nazwa księgi hipotecznej

27. Nr hipoteczny

28. Akta

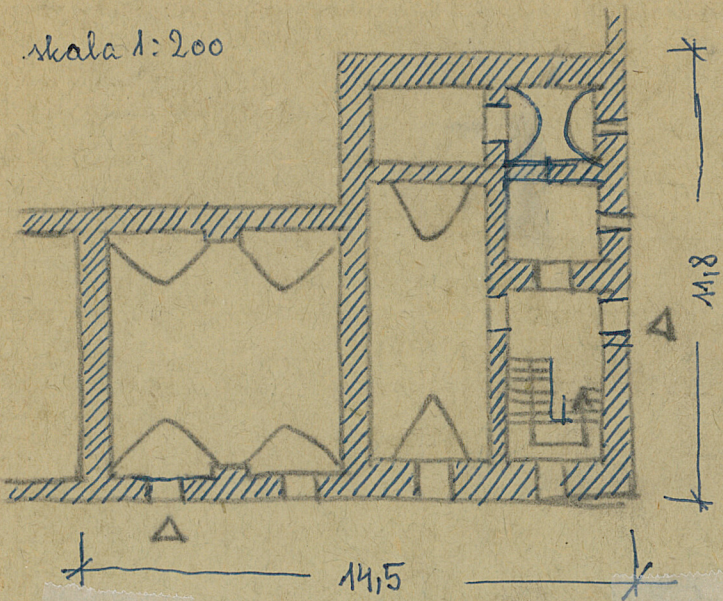
29. Fotografie

30. Inwentaryzacja pomiarowa

10. Udostępnienie

dostępny

31. Szkic sytuacyjny, plan schematyczny, uwagi opisowe, fotografia



32. Przebieg prac konserwatorskich

Rok	Wyszczególnienie prac	K o s z t tys. zł

33. Koszty
w tys. zł

Przewidywane

Rzeczywiste

34. Inspekcje

gi różne

36. Wypełnił dnia

37. Sprawdził dnia