

Nr

A

B

C

D

E

F

G

H

I

J

K

L

M

N

O

P

R

S

T

U

V

DOLNOŚLĄSKIE

W X Y Z

6830

1. Obiekt zabytkowy

Pałac

2. Miejscowość

Romanów

3. Wiek

19

4. Styl

Klasycyzm

5. Kubatura m³

3200

6. Powierzchnia w m²

a) zabytkowa: 320 b) użytkowa;

20. Przynależność administracyjna

a) województwo Wrocławie

b) powiat STRELIŃSKI

c) gmina PRZEWODNOŚC

7. Materiał budowlany

przed zniszczeniem

po odbudowie

11. Ilość budynków

1

14. Grunty należące do zabytku:

ha

a) ściany

cegła kamień

12. Ilość kondygnacji

2

a) ogrody stylowe

2

b) sklepienia

-

13. Użytkowanie wnętrza według ilości:

b) sady i grunty uprawne

1

c) stropy

drewno

a) izb mieszkalnych

20

c) lasy

-

d) wiązania dachu

-

b) innych pomieszczeń

-

d) wody

-

e) krycie dachu

dachówka

c) piwnic

1

e) inne

-

8. Wyposażenie architektoniczne

fundamenty kamienne
pionowe sklepienie
holobocze.

15. Przeznaczenie pierwotne budynku

pałac

16. Użytkowanie w latach ubiegłych

-

17. Użytkowanie obecne

mieszkanie prywatne.

18. Nadaje się do użycia na:

rehabilitacja.

9. Autorzy i data budowy i przebudowy

19. Data, rodzaj i stopień zniszczeń i odbudowy

Data

O P I S

zniszczenia
%odbudowa
%

VIII. 1939 r.

XI. 1939 r.

XII. 1945 r.

zaprojektowane mury zewnętrzne
wzrostowe konstrukcje dachowe.

NIEZABYTKOWY

30

25. Rejestr zabytku nr

rok _____ miejsce przechowywania

26. Nazwa księgi hipotecznej

27. Numer hipoteczny

28. Akta

29. Fotografie

30. Inwentaryzacja pomiarowa

10. Udostępnienie

Budynek zamieszkały

Z Y X W V U T S R O N M L K J I H G F E D

31. Szkic sytuacyjny, plan schematyczny, uwagi opisowe, fotografia

Wielobokowy, podpiwniczny, dwa wejścia od wschodu (od str. parteru) przez ławę z altanką oraz od strony zachodniej również przez przedróżnię. Obecnie parterowe. Dach dwuspadowy. Obecnie parterowe.



32. Przebieg prac konserwatorskich

rok	Wyszczególnienie prac	tys.

33. Koszty w tys. zł

przewidywane

rzeczywiste

34. Inspekcje

160,0		

35. Uwagi różne

36. Wypełnił dnia

8. 1953. Pacyna

37. Sprawdził dnia

Z Y X W V U T S R

31. Szkic sytuacyjny, plan schematyczny, uwagi ogólne

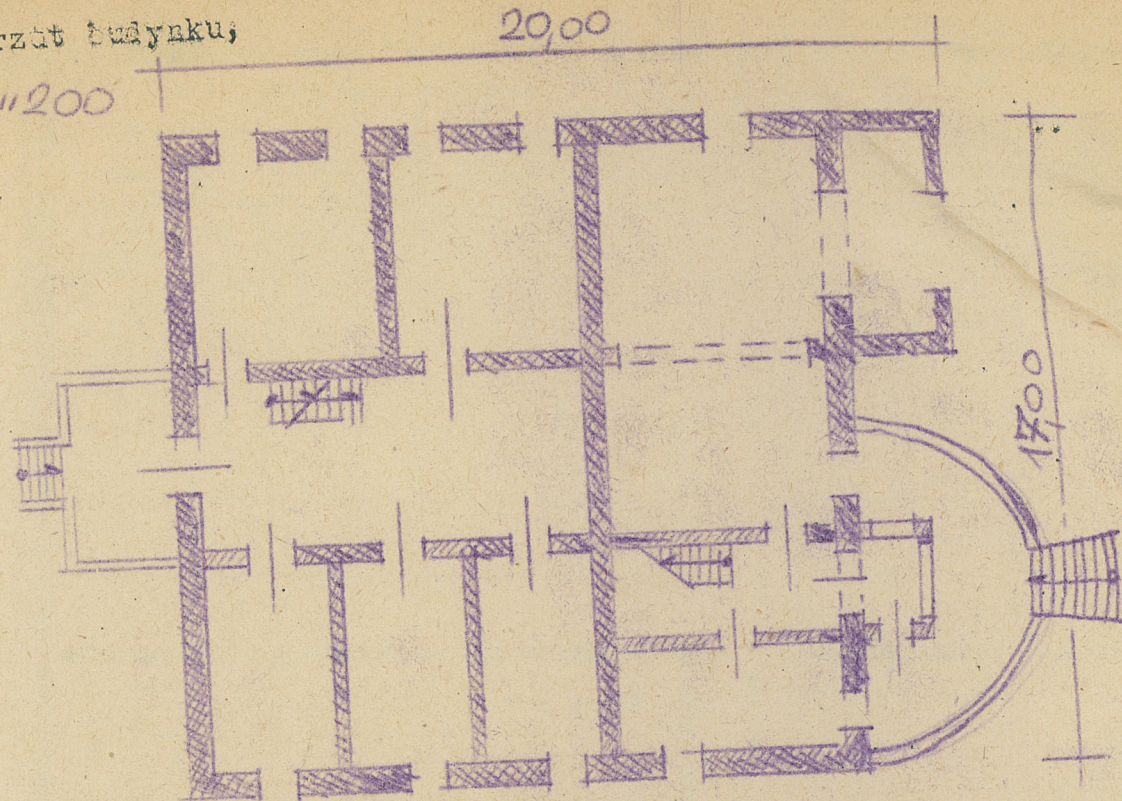
Wielobokowy, podpiwniczony, Dwa wejścia od wschodu (od str. parku) przez ławę z altanką oraz od strony zachodniej również przez przedróżnię. Okna portykowe. Dach dwuspadowy. ~~Okna portykowe.~~



Szkic - rzut budynku;

Skala; 1:200

$h = 10\text{ m}$



35. Uwagi różne

36. Wypełnił dnia

X. 1959. *Paw.*

37. Sprawdził dnia